



Master Value LEDtube T8

MASTER LEDtube VLE 1200mm UO 16W 840 T8

De professionele MASTER Value LEDtube is een hoogwaardige LED-oplossing die ideaal is voor vervanging van T8-fluorescentieverlichting met elektromagnetische VSA's of directe aansluiting op netspanning. Dit product biedt een uniform lichteffect voor gebruik in elke algemene verlichtingstoepassing. Bovendien is deze oplossing onmiddellijk energiezuinig, en daarmee ook milieuvriendelijk.

Waarschuwingen en veiligheid

- De algehele energie-efficiëntie en lichtverdeling van elke installatie die gebruik maakt van ledbuizen worden bepaald door het ontwerp van de installatie.
- De Master Value Ledtube 600mm is niet Serie compatible (voor serie compatibiliteit gebruik de Master Range)

Product gegevens

| Algemene informatie | |
|---------------------------------------|----------------------------------|
| Lampvoet | G13 [Medium Bi-Pin Fluorescent] |
| Conform EU RoHS-richtlijn | Ja |
| Nominale levensduur (nom.) | 50000 h |
| Schakelcyclus | 200.000X |
| Eisen aan armatuurontwerp | |
| Kleurcode | 840 [CCT of 4000K (841)] |
| Bundelhoek (nom.) | 240 ° |
| Lichtstroom (nom.) | 2500 lm |
| Kleuraanduiding | Koel Wit (CW) |
| Gecorreleerde kleurtemperatuur (nom.) | 4000 K |
| Lichtrendement (gespec.) (nom.) | 156,00 lm/W |
| Kleurconsistentie | <6 |
| Kleurweergave-index (nom.) | 83 |

| LLMF bij einde nominale levensduur (nom.) 70 % | |
|--|--------------|
| Bedrijfs- en Elektrische gegevens | |
| Ingangsfrequentie | 50 tot 60 Hz |
| Power (Rated) (Nom) | 16 W |
| Lampstroom (max.) | 75 mA |
| Lampstroom (min.) | 68 mA |
| Opstarttijd (nom.) | 0,5 s |
| Opwarmtijd tot 60% lichtopbrengst (nom.) | 0,5 s |
| Arbeidsfactor (nom.) | 0,9 |
| Spanning (nom.) | 220-240 V |
| Temperatuur | |
| T-omgeving (max.) | 45 °C |
| T-omgeving (min.) | -20 °C |

Master Value LEDtube T8

| | |
|-----------------------------|--------|
| T-opslag (max.) | 65 °C |
| T-opslag (min.) | -40 °C |
| T-behuizing maximaal (nom.) | 55 °C |

Regelsystemen en Dimmers

| | |
|---------|-----|
| Dimbaar | Nee |
|---------|-----|

Mechanische eigenschappen en Behuizing

| | |
|---------------|---------|
| Lampmateriaal | Glas |
| Productlengte | 1200 mm |

Goedkeuring en Toepassing

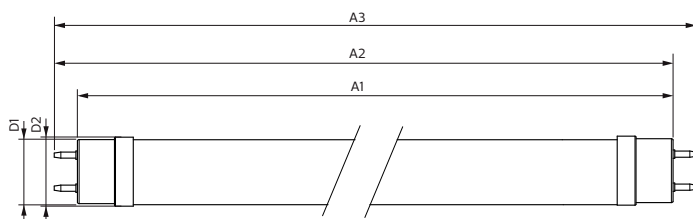
| | |
|--------------------------------|---|
| Energie-efficiëntielabel (EEL) | A++ |
| Energiebesparend product | Yes |
| Goedkeuringsmerktekens | RoHS compliance CE-markering KEMA Keur-certificaat |

| | |
|-------------------------------|--------|
| Energieverbruik kWh/1.000 uur | 16 kWh |
|-------------------------------|--------|

Productgegevens

| | |
|--------------------------------------|--|
| Volledige productcode | 871869964699800 |
| Productnaam voor bestelling | MASTER LEDtube VLE 1200mm UO 16W 840 T8 |
| EAN/UPC - Product | 8718699646998 |
| Bestelcode | 64699800 |
| Lokale bestelcode | 64699800 |
| Numerator - Aantal per pak | 1 |
| SAP-numerator - Dozen per buitendoos | 10 |
| SAP-materiaal | 929002022102 |
| Nettogewicht SAP (per stuk) | 0,215 kg |

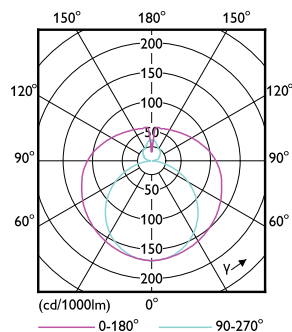
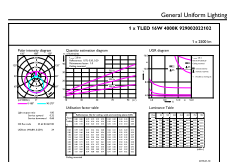
Maatschets



| Product | D1 | D2 | A1 | A2 | A3 |
|--|---------|-------|-----------|-----------|-----------|
| MASTER LEDtube VLE 1200mm UO 16W 840 T8 | 25,8 mm | 28 mm | 1198,2 mm | 1205,3 mm | 1212,4 mm |

TLED 4ft 220-240V 16-36W 2500lm4000K G13

Fotometrische gegevens

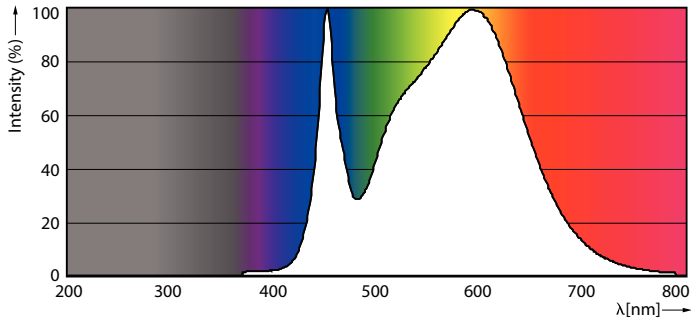


LEDtube 220-240V G13 4ft 2500lm 4000k

LEDtube 220-240V G13

Master Value LEDtube T8

Fotometrische gegevens



LEDtube 220-240V G13 4000k

Levensduur



LEDtube 220-240V G13 LumenVsTc



LEDtube 220-240V G13



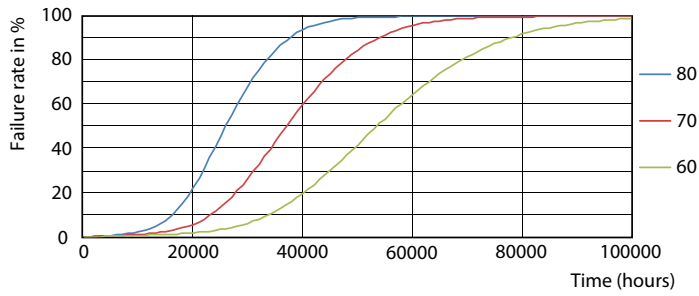
LEDtube 220-240V G13



LEDtube 220-240V G13 LifetimeVsTc

Master Value LEDtube T8

Levensduur



LEDtube 220-240V G13 FailureRate

