



MASTER LEDtube (EM/MAINS)

MASTER LEDtube 1500mm 20W833 T8 FOOD

De Philips MASTER LEDtube integreert een LED-lichtbron in de vorm van een traditionele lineaire fluorescentielamp die geschikt is voor armaturen met electromagnetische voorschakelapparatuur. Zijn unieke ontwerp creëert een perfect uniforme visuele verschijning die niet onderscheiden kan worden van een traditionele fluorescentielamp. De MASTER LEDtube is de ideale oplossing voor klanten die hogere verlichtingseisen stellen en de waarde over de levensduur willen maximaliseren (en dus de langste levensduur nodig hebben). De lampen bieden uitgebreide energiebesparingen en verlagen de totale eigendomskosten. De effectieve lichtopbrengst is afhankelijk van het gehele lichtstelsel; o.a. het gebruikte armatuur.

Waarschuwingen en veiligheid

- LET OP: Het algehele rendement en de lichtverdeling van elke installatie waarbij deze lampen worden toegepast wordt bepaald door het ontwerp van de betreffende installatie.

Product gegevens

Algemene informatie	
Lampvoet	G13 ROT (Rotating) [Medium Bi-Pin Fluorescent]
Conform EU RoHS-richtlijn	Ja
Nominale levensduur (nom.)	50000 h
Schakelcyclus	50.000X
Eisen aan armatuurontwerp	
Kleurcode	833 [CCT van 3300 K]
Bundelhoek (nom.)	160 °
Lichtstroom (nom.)	1680 lm

Kleuraanduiding	Wit (WH)
Gecorreleerde kleurtemperatuur (nom.)	3300 K
Lichtrendement (gespec.) (nom.)	84,00 lm/W
Kleurconsistentie	<6
Kleurweergave-index (nom.)	83
LLMF bij einde nominale levensduur (nom.)	70 %
Bedrijfs- en Elektrische gegevens	
Ingangsfrequentie	50 tot 60 Hz
Power (Rated) (Nom)	20 W
Lampstroom (max.)	94 mA

MASTER LEDtube (EM/MAINS)

Lampstroom (min.)	85 mA
Opstarttijd (nom.)	0,5 s
Opwarmtijd tot 60% lichtopbrengst (nom.)	0,5 s
Arbeidsfactor (nom.)	0,9
Spanning (nom.)	220-240 V

Temperatuur

T-omgeving (max.)	45 °C
T-omgeving (min.)	-20 °C
T-opslag (max.)	65 °C
T-opslag (min.)	-40 °C
T-behuizing maximaal (nom.)	50 °C

Regelsystemen en Dimmers

Dimbaar	Nee
---------	-----

Mechanische eigenschappen en Behuizing

Lampmateriaal	Kunststof
Productlengte	1500 mm

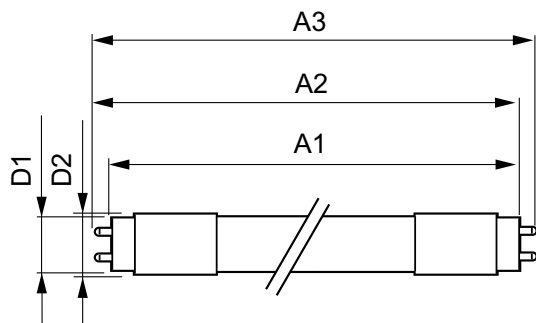
Goedkeuring en Toepassing

Energie-efficiëntielabel (EEL)	A+
Energiebesparend product	Yes
Goedkeuringsmerkttekens	CE-markering RoHS compliance KEMA Keur-certificaat
Energieverbruik kWh/1.000 uur	20 kWh

Productgegevens

Volledige productcode	871869676395700
Productnaam voor bestelling	MASTER LEDtube 1500mm 20W833 T8 FOOD
EAN/UPC - Product	8718696763957
Bestelcode	76395700
Lokale bestelcode	MTSO15020W833ME
Numerator - Aantal per pak	1
SAP-numerator - Dozen per buitendoos	10
SAP-materiaal	929001812302
Nettogewicht SAP (per stuk)	0,310 kg

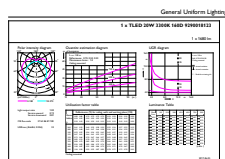
Maatschets



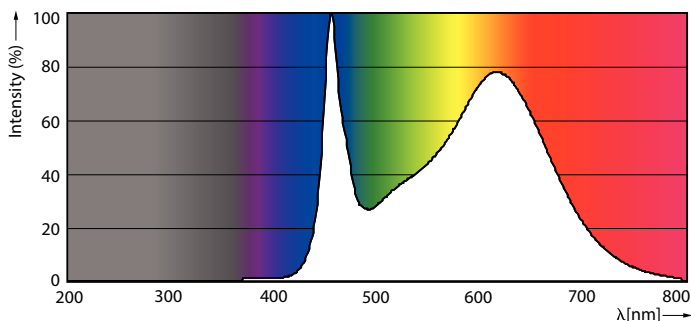
TLED 5ft 20-58W 1680lm 160D 3300K G13 ND

Product	D1	D2	A1	A2	A3
MASTER LEDtube 1500mm 20W833 T8 FOOD	25,7 mm	28 mm	1500 mm	1507,1 mm	1514,2 mm

Fotometrische gegevens



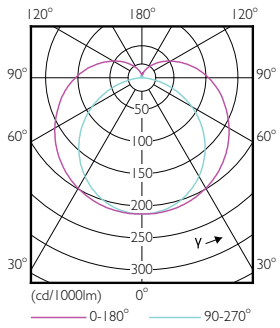
LEDtube 1500mm 20W G13 833 1680lm T8



LEDtube 1200mm 12W G13 833 1000lm T8

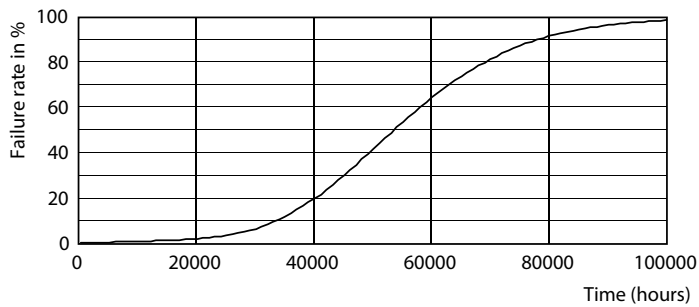
MASTER LEDtube (EM/MAINS)

Fotometrische gegevens

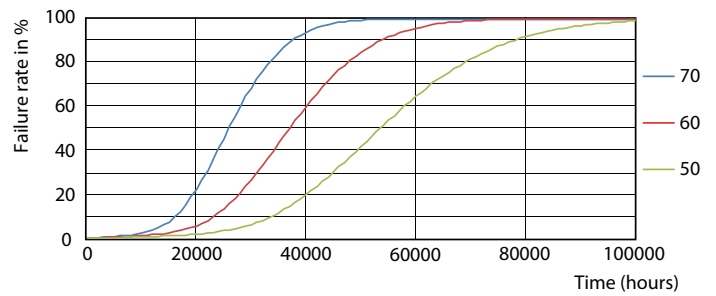


LEDtube 900mm 8-5W G13 833 750lm T8

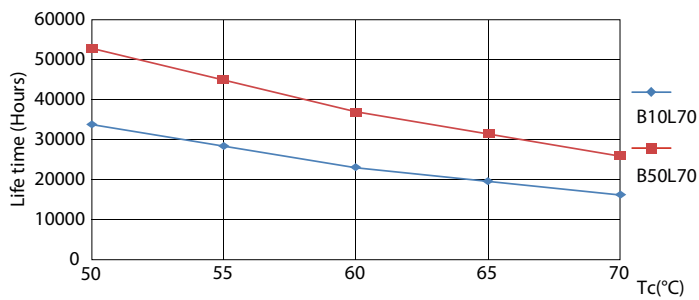
Levensduur



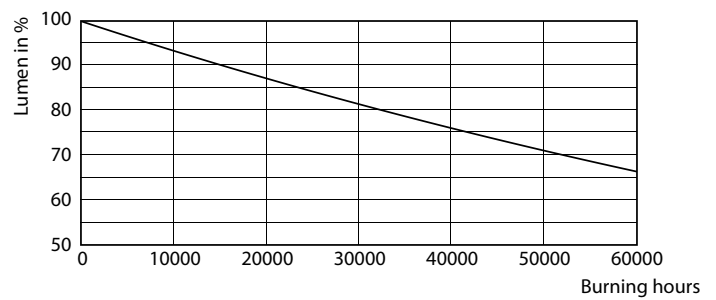
LEDtube 900mm 8-5W G13 833 750lm T8



LEDtube 900mm 8-5W G13 833 750lm T8



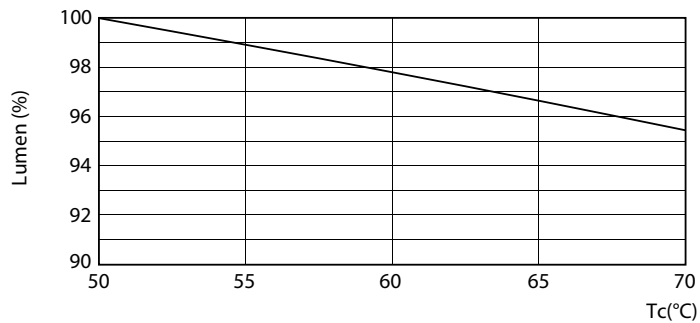
LEDtube 900mm 8-5W G13 833 750lm T8



LEDtube 900mm 8-5W G13 833 750lm T8

MASTER LEDtube (EM/MAINS)

Levensduur



LEDtube 1500mm 20W G13 833 1680lm T8

