



# LuxSpace 2 Opbouw DN570C/DN571C

## DN570C LED24S/830 PSU-E C WH

LUXSPACE 2 COMPACT LOW HEIGHT - LED Module, system flux 2400 lm - 830 warmwit - Voedingsunit voor noodverlichting, extern - Hoogglanzende spiegel - Insteekconnector en trekontlasting - Wit RAL 9003

Klanten willen graag al hun resources optimaliseren, en dat betekent niet alleen hun exploitatiekosten (energie, enz.), maar ook hun menselijke resources. Energiebesparingen vormen daarom weliswaar een prioriteit, maar ze mogen geen negatief effect hebben op het welzijn van medewerkers, die een prettige werkomgeving nodig hebben om productief te zijn, en op de klanten, die plezierig moeten kunnen winkelen. LuxSpace levert de perfecte combinatie van efficiency, lichtcomfort en ontwerp, zonder compromissen op verlichtingsprestaties (kleurweergave en kleuruniformiteit). Het biedt een brede keuze aan opties voor het creëren van de gewenste sfeer, ongeacht de toepassing.

### Product gegevens

Algemene informatie			
Type lichtbron	LED24S [ LED Module, system flux 2400 lm]	Driver/voedingsunit/transformatator	PSE-E [ Voedingsunit voor noodverlichting, extern]
Kleur lichtbron	830 warmwit	Driver/VSA meegeleverd	Ja
Lampvoet	- [-]	Optiektype	Hoogglanzende spiegel
Lichtbron vervangbaar	Nee	Bundelspreiding armatuur	80°
Aantal VSA's	1 unit	Aansluiting	Insteekconnector en trekontlasting
VSA	-	Kabel	-
		IEC beschermingsklasse	Veiligheidsklasse I
		Gloeidraadtest	Temperatuur 850 °C, duur 5 s

## LuxSpace 2 Opbouw DN570C/DN571C

<b>Brandbaarheidsmarkering</b>	Voor montage op normaal brandbare oppervlakken
<b>CE-markering</b>	CE-markering
<b>ENEC-markering</b>	ENEC-markering
<b>UL-markering</b>	Nee
<b>Garantieperiode</b>	5 jaar
<b>Opmerkingen:</b>	* Volgens de richtlijnen van Lighting Europe in het artikel "Evaluatie van de prestaties van LED-armaturen - januari 2018" is er geen statistisch relevant verschil in behoud van lichtopbrengst tussen B50 en bijvoorbeeld B10. Daarom is de waarde voor de gemiddelde nuttige gebruiksduur (B50) gelijk aan de waarde B10.
<b>Constante lichtopbrengst</b>	No
<b>Aantal producten op MCB van 16 A type B</b>	32
<b>Conform EU RoHS-richtlijn</b>	Nee
<b>Code productenfamilie</b>	DN570C [ LUXSPACE 2 COMPACT LOW HEIGHT]
<b>Unified Glare Rating CEN</b>	22

### Bedrijfs- en Elektrische gegevens

<b>Ingangsspanning</b>	220-240 V
<b>Ingangsfrequentie</b>	50 Hz
<b>Aanloopstroom</b>	18 A
<b>Duur aanloopstroom</b>	0,24 ms
<b>Arbeidsfactor (min.)</b>	0.9

### Regelsystemen en Dimmers

<b>Dimbaar</b>	Nee
----------------	-----

### Mechanische eigenschappen en Behuizing

<b>Materiaal behuizing</b>	Gietaluminium
<b>Reflectormateriaal</b>	Polycarbonaat met aluminiumcoating
<b>Optisch materiaal</b>	Polycarbonaat
<b>Materiaal lichtkap/lens</b>	Polycarbonaat
<b>Bevestigingsmateriaal</b>	Staal
<b>Afwerking lichtkap/lens</b>	Mat
<b>Totale hoogte</b>	217 mm
<b>Totale diameter</b>	250 mm
<b>Diameter</b>	250 mm

<b>Kleur</b>	Wit RAL 9003
<b>Afmetingen (hoogte x breedte x diepte)</b>	217 x NaN x NaN mm (8.5 x NaN x NaN in)

### Goedkeuring en Toepassing

<b>IP-classificatie</b>	IP 20 [ Bescherming tegen vingers]
<b>IK-classificatie</b>	IK02 [ 0,2 J standaard]

### Initiële prestaties (conform IEC)

<b>Initiële lichtstroom</b>	2600 lm
<b>Tolerantie lichtstroom</b>	+/-10%
<b>Initieel rendement LED-armatuur</b>	113 lm/W
<b>Initiële gecorreleerde kleurtemperatuur</b>	3000 K
<b>Initiële kleurweergave-index</b>	>80
<b>Initiële kleurkwaliteit</b>	(0.43, 0.40) SDCM <3
<b>Initieel systeemvermogen</b>	23 W
<b>Tolerantie energieverbruik</b>	+/-10%

### Prestaties gedurende de tijd (conform IEC)

<b>Uitvalpercentage van regel-VSA bij mediaan nuttige levensduur 50.000 uur</b>	5 %
<b>Lumenbehoud bij mediaan nuttige levensduur* 50.000 uur</b>	L90

### Toepassingsomstandigheden

<b>Bereik omgevingstemperatuur</b>	+10 °C tot +25 °C
<b>Prestaties bij omgevingstemperatuur Tq</b>	25 °C
<b>Geschikt voor willekeurig schakelen</b>	Ja

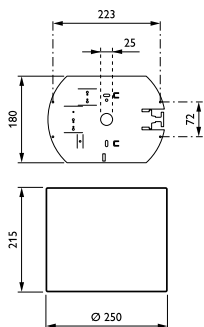
### Productgegevens

<b>Volledige productcode</b>	871829194482900
<b>Productnaam voor bestelling</b>	DN570C LED24S/830 PSU-E C WH
<b>EAN/UPC - Product</b>	8718291944829
<b>Bestelcode</b>	94482900
<b>Lokale bestelcode</b>	DN570C2483PCD2W
<b>Numerator - Aantal per pak</b>	1
<b>SAP-numerator - Dozen per buitendoos</b>	1
<b>SAP-materiaal</b>	910503706707
<b>Netto gewicht (per stuk)</b>	1,930 kg



# LuxSpace 2 Opbouw DN570C/DN571C

## Maatschets



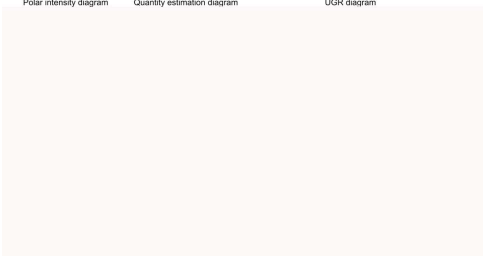
LuxSpace gen2 DN570B-DN572B

## Fotometrische gegevens

DN570C PSE-E 1xLED24S/830 C

1 x 2600 lm

Polar intensity diagram    Quantity estimation diagram    UGR diagram



IFGU1\_DN570C PSE-E 1xLED24S830 C.EPS

IFPC1\_DN570C PSE-E 1xLED24S830 C.EPS

