



LuxSpace 2 Opbouw DN570C/DN571C

DN570C LED20S/830 PSU-E C WH

LUXSPACE 2 COMPACT LOW HEIGHT - LED Module, system
flux 2000 lm - 830 warmwit - Voedingsunit voor
noodverlichting, extern - Hoogglanzende spiegel -
Insteekconnector en trekontlasting - Wit RAL 9003

Klanten willen graag al hun resources optimaliseren, en dat betekent niet alleen hun exploitatiekosten (energie, enz.), maar ook hun menselijke resources. Energiebesparingen vormen daarom weliswaar een prioriteit, maar ze mogen geen negatief effect hebben op het welzijn van medewerkers, die een prettige werkomgeving nodig hebben om productief te zijn, en op de klanten, die plezierig moeten kunnen winkelen. LuxSpace levert de perfecte combinatie van efficiency, lichtcomfort en ontwerp, zonder compromissen op verlichtingsprestaties (kleurweergave en kleuruniformiteit). Het biedt een brede keuze aan opties voor het creëren van de gewenste sfeer, ongeacht de toepassing.

Product gegevens

Algemene informatie

Type lichtbron	LED20S [LED Module, system flux 2000 lm]
Kleur lichtbron	830 warmwit
Lampvoet	- [-]
Lichtbron vervangbaar	Nee
Aantal VSA's	1 unit
VSA	-

Driver/voedingsunit/transformatoren	PSE-E [Voedingsunit voor noodverlichting, extern]
Driver/VSA meegeleverd	Ja
Optiektype	Hoogglanzende spiegel
Bundelspreiding armatuur	80°
Aansluiting	Insteekconnector en trekontlasting
Kabel	-
IEC beschermingsklasse	Veiligheidsklasse I
Gloeidraadtest	Temperatuur 850 °C, duur 5 s

LuxSpace 2 Opbouw DN570C/DN571C

Brandbaarheidsmarkering	Voor montage op normaal brandbare oppervlakken
CE-markering	CE-markering
ENEC-markering	ENEC-markering
UL-markering	Nee
Garantieperiode	5 jaar
Opmerkingen:	* Volgens de richtlijnen van Lighting Europe in het artikel "Evaluatie van de prestaties van LED-armaturen - januari 2018" is er geen statistisch relevant verschil in behoud van lichtopbrengst tussen B50 en bijvoorbeeld B10. Daarom is de waarde voor de gemiddelde nuttige gebruiksduur (B50) gelijk aan de waarde B10.
Constante lichtopbrengst	No
Aantal producten op MCB van 16 A type B	32
Conform EU RoHS-richtlijn	Nee
Code productenfamilie	DN570C [LUXSPACE 2 COMPACT LOW HEIGHT]
Unified Glare Rating CEN	22

Bedrijfs- en Elektrische gegevens

Ingangsspanning	220-240 V
Ingangsfrequentie	50 Hz
Aanloopstroom	18 A
Duur aanloopstroom	0,24 ms
Arbeidsfactor (min.)	0,9

Regelsystemen en Dimmers

Dimbaar	Nee
----------------	-----

Mechanische eigenschappen en Behuizing

Materiaal behuizing	Gietaluminium
Reflectormateriaal	Polycarbonaat met aluminiumcoating
Optisch materiaal	Polycarbonaat
Materiaal lichtkap/lens	Polycarbonaat
Bevestigingsmateriaal	Staal
Afwerking lichtkap/lens	Mat
Totale hoogte	217 mm
Totale diameter	250 mm
Diameter	250 mm

Kleur	Wit RAL 9003
Afmetingen (hoogte x breedte x diepte)	217 x NaN x NaN mm (8.5 x NaN x NaN in)

Goedkeuring en Toepassing

IP-classificatie	IP 20 [Bescherming tegen vingers]
IK-classificatie	IK02 [0,2 J standaard]

Initiële prestaties (conform IEC)

Initiële lichtstroom	2200 lm
Tolerantie lichtstroom	+/-10%
Initieel rendement LED-armatuur	116 lm/W
Initiële gecorreleerde kleurtemperatuur	3000 K
Initiële kleurweergave-index	>80
Initiële kleurkwaliteit	(0.43, 0.40) SDCM <3
Initieel systeemvermogen	19 W
Tolerantie energieverbruik	+/-10%

Prestaties gedurende de tijd (conform IEC)

Uitvalpercentage van regel-VSA bij mediaan nuttige levensduur 50.000 uur	5 %
Lumenbehoud bij mediaan nuttige levensduur* 50.000 uur	L90

Toepassingsomstandigheden

Bereik omgevingstemperatuur	+10 °C tot +25 °C
Prestaties bij omgevingstemperatuur Tq	25 °C
Geschikt voor willekeurig schakelen	Ja

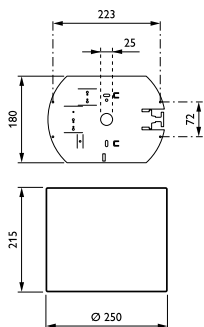
Productgegevens

Volledige productcode	871829194480500
Productnaam voor bestelling	DN570C LED20S/830 PSU-E C WH
EAN/UPC - Product	8718291944805
Bestelcode	94480500
Lokale bestelcode	DN570C283PCD2W
Numerator - Aantal per pak	1
SAP-numerator - Dozen per buitendoos	1
SAP-materiaal	910503706705
Netto gewicht (per stuk)	1,930 kg



LuxSpace 2 Opbouw DN570C/DN571C

Maatschets



LuxSpace gen2 DN570B-DN572B

Fotometrische gegevens

DN570C PSE-E 1xLED20S/830 C

1 x 2200 lm

Polar intensity diagram Quantity estimation diagram UGR diagram

IFGU1_DN570C PSE-E 1xLED20S830 C.EPS

IFPC1_DN570C PSE-E 1xLED20S830 C.EPS

