



Luma gen2 – de norm voor wegverlichting, opnieuw gedefinieerd

Luma gen2

Luma gen2 is de volgende generatie van de Luma LED-armatuurfamilie, volledig geoptimaliseerd om uw langetermijnpartner in verlichting en innovatie te worden. Met behoud van de kenmerkende ontwerpeigenschappen van de eerste generatie biedt Luma gen2 u de voordelen van de nieuwste technologieën dankzij de toekomstbestendige System Ready-architectuur en het gebruik van het geoptimaliseerde Ledgine LED-optiekplatform, dat de beste verlichtingsprestaties biedt bij uiteenlopende toepassingen. Ook de onderhoudbaarheid is verbeterd. Ook de installatie is eenvoudiger en sneller, en met de Servicetag hebt u op locatie toegang tot alle relevante documentatie. Verder is de kabeldoorvoer opnieuw ontworpen en kunt u eenvoudig bij de VSA-onderdelen dankzij toegang van bovenaf zonder gereedschap. Luma gen2 biedt bovendien alle connectiviteits- en dimopties die tegenwoordig beschikbaar zijn. Omdat de armatuur System Ready is, kan hij ook worden gekoppeld aan lichtmanagementsystemen zoals Interact City of bestaande en toekomstige sensorinnovaties. De Luma gen2 is ontwikkeld om onderhoudswerkzaamheden en reparatie met reserveonderdelen te optimaliseren en te vereenvoudigen met een plug-and-play-GearFlex-module. De module bevat alle elektrische onderdelen in een eenvoudig te hanteren en te bereiken doos in de behuizing. Omdat wij rekening willen houden met de impact van licht op het milieu en de biodiversiteit, hebben we de Luma gen2 ook voorzien van speciale lichtrecepten. Deze helpen een optimaal ecosysteem voor vleermuizen in stand te houden of om lichtvervuiling te verminderen.

Voordelen

- Eenvoudig onderhoud en reparatie met reserveonderdelen via de speciale GearFlex-module
- Beste efficiëntie in zijn klasse en lichtprestaties in uiteenlopende toepassingen
- Toekomstbestendig dankzij de SR-aansluitbus (System Ready)
- De armatuur kan ook worden uitgerust met speciale lichtrecepten die helpen bij: 1) het in stand houden van optimale ecosystemen voor vleermuizen 2) het voorkomen van lichtvervuiling
- Voorzien van Servicetag, een uniek systeem op basis van QR-codes waarmee elke afzonderlijke armatuur kan worden geïdentificeerd en dat informatie biedt over onderhoud, installatie en reserveonderdelen

Kenmerken

- Speciale GearFlex-module maakt sneller, veiliger onderhoud zonder gereedschap mogelijk
- Nieuwe kabeldoorvoer voor eenvoudige installatie
- Klaar om te worden verbonden met Interact City-lichtmanagementsoftware
- Klaar om te worden gekoppeld met lichtmanagementsystemen en -sensoren van derden
- Nu kantelbaar met een nauwkeurigheid van 2,5 graden
- Rendement tot 155 lm/W
- Keuze uit meer dan 40 verschillende bundels en verschillende interne louvres
- Verdere optimalisatie van vermogensfluxniveau dankzij de Philips L-Tune
- Bescherming tegen schakelpieken tot 10 kV
- Grote keuze aan lumenpakketten, uiteenlopend van 1.000 tot 55.000 lm

Toepassing

- Autosnelwegen, hoofdverbindingswegen, boulevards en lanen, rotondes, voetgangersoversteekplaatsen
- Straten in woonwijken, zijstraten, pleinen, parken, fietspaden en trottoirs, speelplaatsen
- Parkeerterreinen, industrieterreinen, benzinestations, spoorwegterreinen, luchthavens, havens, waterwegen

Specificaties

Omgevingstemperatuur	-40 tot +50 °C
Hoofdkleur van de armatuur	Grey
Dimmen	Nee
Driver (VSA)	Voedingsunit met DALI en SystemReady-interface (Voedingsunit met DALI en SystemReady-interface)
Uitvalpercentage driver na 5000 uur in %	0.005 %
Gecorreleerde kleurtemperatuur bij aanvang	4000 K
Initieel systeemvermogen	174 W, 25 W, 38 W, 6.1 W, 74 W, 83 W
Initieel rendement LED-armatuur	119, 142, 144, 146, 153 lm/W
Initiële lichtstroom	10800 lm, 12740 lm, 26700 lm, 3600 lm, 5400 lm, 728 lm

Ingangsfrequentie	50 tot 60 Hz
Ingangsspanning	220 tot 240 V
Aanloopstroom (A)	4, 18, 21 A
Kleur lichtbron	740 neutraalwit
Lichtbron vervangbaar	Ja
Materiaal	Beugel:
Materiaal	VSA-doos:
Materiaal	Behuizing: gietaluminium
Optiek	Lichtverdeling middelbreed 10, lichtverdeling middelbreed 11, lichtverdeling middelbreed 50
Optiek	Polymethylmethacrylaat
Bescherming tegen schakelpieken	Piekspanningsbeschermingsniveau tot 6 kV met differentiaal-modus en 8 kV met normale modus
Kantelhoek behuizing	Standaard kantelhoek opzetmontage: 0° Standaard kantelhoek opschuifmontage: -

Luma gen2

Type	BGP701
	BGP702
	BGP703

BGP704
BGP705

Versions



LUMA GEN2 MICRO - LED module
6000 lm - LED - 70° x 37°



LUMA GEN2 MINI - LED module
12000 lm - LED - 154° - 31° x 54°



LUMA GEN2 MEDIUM - LED
module 14000 lm - LED - 154° - 31°
x 54°



LUMA GEN2 LARGE - LED module
12000 lm - LED - 154° - 31° x 54°

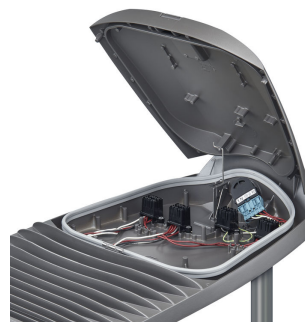


LUMA GEN2 NANO - LED Module,
system flux 800 lm - LED - 160° -
42° x 54°

Productgegevens



BGP705 Luma gen2 Large FG DPP



BGP705 Luma gen2 Large Open1
DPP

Luma gen2

Productgegevens

BGP701 Luma gen2 Nano FG DPP



BGP701 Luma gen2 Nano Open2 DPP



Toepassingsomstandigheden

Maximum dim level	Niet van toepassing
-------------------	---------------------

Goedkeuring en Toepassing

Surge Protection (Common/Differential)	Piekspanningsbeschermingsniveau tot 6 kV met differentiaalmodus en 8 kV met normale modus
--	---

Regelsystemen en Dimmers

Dimbaar	Nee
---------	-----

Algemene informatie

CE-markering	CE-markering
Light source color	740 neutraalwit
Optical cover/lens type	Glas
Driver/VSA meegeleverd	Ja
Brandbaarheidsmarkering	-
Light source replaceable	Ja

Initiële prestaties (conform IEC)

Initiële gecorreleerde kleurtemperatuur	4000 K
Initiële Kleurweergave-index (CRI)	>70

Eisen aan armatuurontwerp

Standaard kantelhoek opschuifmontage	-
Standaard kantelhoek opzetmontage	0°
Upward light output ratio	0

Mechanische eigenschappen en Behuizing

Kleur	Grey
-------	------

-

Order Code	Full Product Name	Driver failure rate at 5000 h
05966500	BGP702 LED60-4S/740 DM11 GF SRT SRB 60/7	0.005 %
05967200	BGP702 LED40-4S/740 DM10 GF SRT SRB 60/7	0.005 %
05970200	BGP703 LED120-4S/740 DM50 GF SRT SRB 60	0.005 %
05974000	BGP704 LED140-4S/740 DM50 GF SRT SRB 60	0.005 %
10404400	BGP705 LED300-4S/740 II DM11 GF SRT SRB	0.005 %
10583600	BGP701 LED8-4S/740 DM11 FG GR 42/60P	-
10584300	BGP701 LED40-4S/740 DM10 GF SRT SRB 42/6	-

Goedkeuring en Toepassing

Order Code	Full Product Name	Mech. impact protection code
05966500	BGP702 LED60-4S/740 DM11 GF SRT SRB 60/7	IK09
05967200	BGP702 LED40-4S/740 DM10 GF SRT SRB 60/7	IK09
05970200	BGP703 LED120-4S/740 DM50 GF SRT SRB 60	IK09
05974000	BGP704 LED140-4S/740 DM50 GF SRT SRB 60	IK09

Order Code	Full Product Name	Mech. impact protection code
10404400	BGP705 LED300-4S/740 II DM11 GF SRT SRB	IK09
10583600	BGP701 LED8-4S/740 DM11 FG GR 42/60P	IK10
10584300	BGP701 LED40-4S/740 DM10 GF SRT SRB 42/6	IK09

Algemene informatie (1/2)

Order Code	Full Product Name	Bundelspreiding armatuur	Lamp family code	Number of gear units	Optiektype
05966500	BGP702 LED60-4S/740 DM11 GF SRT SRB 60/7	70° x 37°	LED60	1 unit	Lichtverdeling middelbreed 11
05967200	BGP702 LED40-4S/740 DM10 GF SRT SRB 60/7	73° x 44°	LED40	1 unit	Lichtverdeling middelbreed 10
05970200	BGP703 LED120-4S/740 DM50 GF SRT SRB 60	154° - 31° x 54°	LED120	1 unit	Lichtverdeling middelbreed 50
05974000	BGP704 LED140-4S/740 DM50 GF SRT SRB 60	154° - 31° x 54°	LED140	1 unit	Lichtverdeling middelbreed 50

Order Code	Full Product Name	Bundelspreiding armatuur	Lamp family code	Number of gear units	Optiektype
10404400	BGP705 LED300-4S/740 II DM11 GF SRT SRB	70° x 37°	LED300	3 unit	Lichtverdeling middelbreed 11
10583600	BGP701 LED8-4S/740 DM11 FG GR 42/60P	70° x 37°	LED8	1 unit	Lichtverdeling middelbreed 11
10584300	BGP701 LED40-4S/740 DM10 GF SRT SRB 42/6	73° x 44°	LED40	1 unit	Lichtverdeling middelbreed 10

Algemene informatie (2/2)

Order Code	Full Product Name	Product Family Code
05966500	BGP702 LED60-4S/740 DM11 GF SRT SRB 60/7	BGP702
05967200	BGP702 LED40-4S/740 DM10 GF SRT SRB 60/7	BGP702
05970200	BGP703 LED120-4S/740 DM50 GF SRT SRB 60	BGP703
05974000	BGP704 LED140-4S/740 DM50 GF SRT SRB 60	BGP704

Order Code	Full Product Name	Product Family Code
10404400	BGP705 LED300-4S/740 II DM11 GF SRT SRB	BGP705
10583600	BGP701 LED8-4S/740 DM11 FG GR 42/60P	BGP701
10584300	BGP701 LED40-4S/740 DM10 GF SRT SRB 42/6	BGP701

Initiële prestaties (conform IEC)

Order Code	Full Product Name	Initial luminous flux
05966500	BGP702 LED60-4S/740 DM11 GF SRT SRB 60/7	5400 lm
05967200	BGP702 LED40-4S/740 DM10 GF SRT SRB 60/7	3600 lm
05970200	BGP703 LED120-4S/740 DM50 GF SRT SRB 60	10800 lm
05974000	BGP704 LED140-4S/740 DM50 GF SRT SRB 60	12740 lm

Order Code	Full Product Name	Initial luminous flux
10404400	BGP705 LED300-4S/740 II DM11 GF SRT SRB	26700 lm
10583600	BGP701 LED8-4S/740 DM11 FG GR 42/60P	728 lm
10584300	BGP701 LED40-4S/740 DM10 GF SRT SRB 42/6	3600 lm

