



Productomschrijving

HF-Basic II TL-D

Betaalbare, betrouwbare, CE-goedgekeurde elektronische hoogfrequent-VSA's voor TL-D-fluorescentielampen; ideaal alternatief voor elektromagnetische (EM) VSA's

Voordelen

- Bespaart 25% energie vergeleken met elektromagnetische 'C-type'-VSA's
- Onmiddellijke start geeft 'direct' licht
- Hoogfrequente werking voorkomt oogvermoeidheid zoals die wordt veroorzaakt door elektromagnetische VSA's
- Geen ontsteker/condensator nodig, vereenvoudigde bedrading vergeleken met elektromagnetische oplossingen
- De HF-B TL-D-reeks heeft een robuust ontwerp en voldoet aan de eisen voor interne veiligheid, EMC en immuniteit
- Biedt de flexibiliteit om eenvoudige bedradingsvrijgave mogelijk te maken
- Inclusief veiligheidsgoedkeuring via een externe testinstantie die voldoet aan IEC /EN 61347
- Automatisch herstarten (na spanningsdip of lampvervangning) verzekert gemakkelijke bediening en probleemloze lampvervangning

Kenmerken

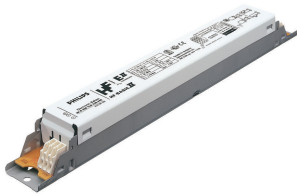
- Energiezuinig, CELMA EEI = A2
- Voldoet aan CE, VDE-EMC en ENEC
- Actieve $\cos \varphi$ -correctie, SmartPower
- Start onmiddellijk, zonder knipperen
- Vereiste batterijspanning voor gegarandeerd ontsteken 198-254 V
- Vereiste batterijspanning voor branden van de lampen: 176-254 V
- De nominale lichtopbrengst wordt verkregen bij een gelijkspanning van 220-240 V
- Voldoet aan EMC-eisen conform EN 55015 2006 + A1 2007
- Universele WAGO 251-connector

HF-Basic II TL-D

Toepassing

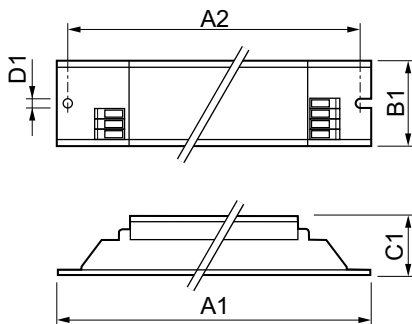
- Ontworpen voor toepassingen waar lampen gedurende een lange tijdsperiode branden en de schakelfrequentie (aan/uit) laag is (Bijv. maximaal 3 maal per dag)
Ideaal voor toepassingen waar geen regelapparatuur geïnstalleerd is
- Winkels, winkels
- Luchthavens, spoorwegstations
- Kantoren met een lage schakelfrequentie
- Gangen met een lage schakelfrequentie
- Buitenverlichting; in het algemeen geschikt voor Klasse I-toepassingen
- Geschikt voor installaties met noodverlichtingsbackup conform VDE 0108

Versions



HF-B 136 TL-D EII 220-240V 50/60Hz

Maatschets



Product	D1	C1	A1	A2	B1
HF-B 136/236 TL-D EII 220-240V 50/60Hz	4,2 mm	28,0 mm	280,0 mm	265,0 mm	30,0 mm
HF-B 158/258 TL-D EII 220-240V 50/60Hz	4,2 mm	28,0 mm	280,0 mm	265,0 mm	30,0 mm

HF-Basic II TL-D

Goedkeuring en Toepassing

Energierendement-index A2

Bedrijfs- en Elektrische gegevens

Ingangsfrequentie 50 tot 60 Hz

Ingangsspanning 220 tot 240 V

Algemene informatie

Aantal lampen 2 stuk/eenheid

Lamptype TL-D

Mechanische eigenschappen en Behuizing

Behuizing -

Algemene informatie

Order Code	Full Product Name	Aantal producten op MCB (16 A Type B) (nom.)
93158030	HF-B 136/236 TL-D EII 220-240V 50/60Hz	28

Order Code	Full Product Name	Aantal producten op MCB (16 A Type B) (nom.)
93160330	HF-B 158/258 TL-D EII 220-240V 50/60Hz	12

Systeemeigenschappen

Order Code	Full Product Name	Lampvermogen op TL-D	Gespecificeerd VSA/ lamp-vermogen
93158030	HF-B 136/236 TL-D EII 220-240V 50/60Hz	32 W	36 W

Order Code	Full Product Name	Lampvermogen op TL-D	Gespecificeerd VSA/ lamp-vermogen
93160330	HF-B 158/258 TL-D EII 220-240V 50/60Hz	50 W	58 W

