

MASTER LEDtube InstantFit HF T8

Power (Rated) (Nom)	16 W
Lampstroom (max.)	750 mA
Lampstroom (min.)	300 mA
Opstarttijd (nom.)	0,5 s
Opwarmtijd tot 60% lichtopbrengst (nom.)	0,5 s
Arbeidsfactor (nom.)	0,9
Spanning (nom.)	30-80 V

Temperatuur

T-omgeving (max.)	45 °C
T-omgeving (min.)	-20 °C
T-opslag (max.)	65 °C
T-opslag (min.)	-40 °C
T-behuizing maximaal (nom.)	55 °C

Regelsystemen en dimmers

Dimbaar	Ja - Controleer de compatibiliteit van het VSA
---------	--

Mechanische eigenschappen en behuizing

Lampafwerking	Mat
Lampmateriaal	Kunststof
Productlengte	47-1/4 in
Lampvorm	Buis, dubbelkneeps

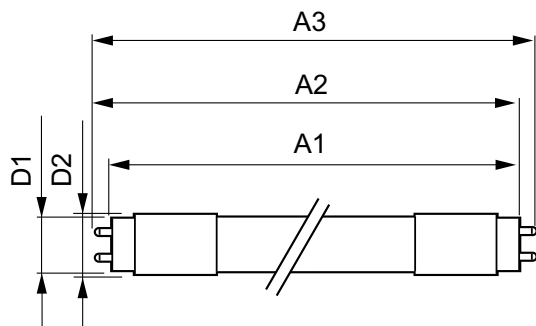
Goedkeuring en toepassing

Energie-efficiëntieklasse	D
Energiebesparend product	Yes
Goedkeuringsmerktekens	RoHS compliance CE-markering KEMA Keur-certificaat
Goedkeuringsmerktekens	TÜV
Energieverbruik kWh/1.000 uur	16 kWh
EPREL-registratienummer	1165507

Productgegevens

Volledige productcode	871951446698200
Productnaam voor bestelling	MASTER LEDtube HF 1200mm UO 16W865 T8
EAN/UPC - Product	8719514466982
Bestelcode	46698200
Lokale code	46698200
Numerator - Aantal per pak	1
Numerator - Dozen per buitendoos	20
SAP-materiaal	929003554202
Net Weight (Piece)	0,230 kg

Maatschets

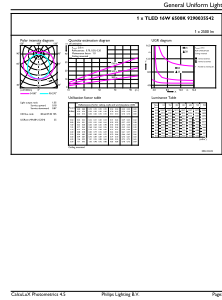
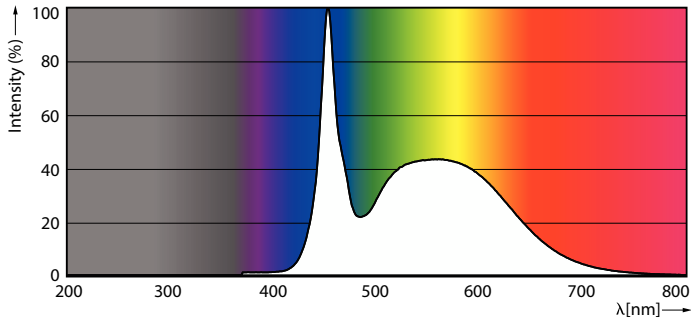


MASTER LEDtube HF 1200mm UO 16W865 T8

Product	D1	D2	A1	A2	A3
MASTER LEDtube HF 1200mm UO 16W865 T8	25,8 mm	28 mm	1198,2 mm	1205,3 mm	1212,4 mm

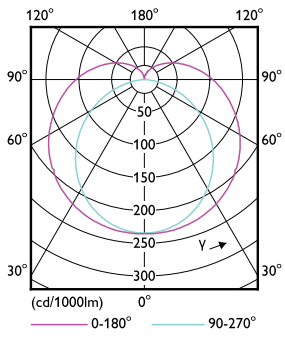
MASTER LEDtube InstantFit HF T8

Fotometrische gegevens



Spectral Power Distribution Colour

General uniform lighting

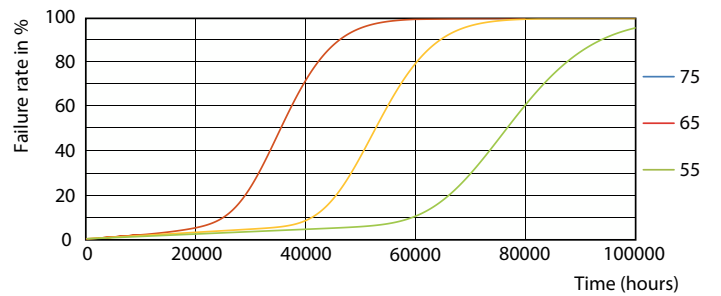


Light Distribution Diagram

Levensduur



Lumen Maintenance Diagram



FailureRate

MASTER LEDtube InstantFit HF T8

Levensduur



LumenVsTc

Life Expectancy Diagram



LifetimeVsTc

