



# MASTER LEDtube InstantFit HF T8



## MASTER LEDtube HF 1200mm HO 14W840 T8

De Philips MASTER LEDtube InstantFit T8 integreert een LED-lichtbron in de vorm van een traditionele lineaire fluorescentielamp die geschikt is voor hoog-frequente voorschakelapparatuur. Zijn unieke ontwerp creëert een perfect uniforme visuele verschijning die niet onderscheiden kan worden van een traditionele fluorescentielamp. De Philips MASTER LEDtube is de ideale oplossing voor kopers die hogere verlichtingseisen stellen en de waarde over de levensduur willen maximaliseren (en dus de langste levensduur nodig hebben). De lampen bieden grote energiebesparingen en verlagen de totale eigendomskosten. De effectieve lichtopbrengst is afhankelijk van het gehele lichtstelsel en o.a. het gebruikte armatuur.

### Waarschuwingen en veiligheid

- LET OP: Het algehele rendement en de lichtverdeling van elke installatie waarbij deze lampen worden toegepast wordt bepaald door het ontwerp van de betreffende installatie.

### Product gegevens

Algemene informatie	
Lampvoet	G13 ROT (Rotating) [ Medium Bi-Pin Fluorescent]
Conform EU RoHS-richtlijn	Ja
Nominale levensduur (nom.)	75000 h
Schakelcyclus	50.000X
Meetreferentie van lichtstroom	Sphere
Laag	MASTER

### Eisen aan armatuurontwerp

Kleurcode	840 [ CCT of 4000K (841)]
-----------	---------------------------

Bundelhoek (nom.)	160 °
Lichtstroom (nom.)	2100 lm
Kleuraanduiding	Koel Wit (CW)
Gecorreleerde kleurtemperatuur (nom.)	4000 K
Lichtrendement (gespec.) (nom.)	150 lm/W
Kleurconsistentie	<6
Kleurweergave-index (nom.)	80
LLMF bij einde nominale levensduur (nom.)	70 %

### Bedrijfs- en elektrische gegevens

Ingangsfrequentie	20000-75000 Hz
-------------------	----------------

# MASTER LEDtube InstantFit HF T8

Power (Rated) (Nom)	14 W
Lampstroom (max.)	750 mA
Lampstroom (min.)	300 mA
Opstarttijd (nom.)	0,5 s
Opwarmtijd tot 60% lichtopbrengst (nom.)	0,5 s
Arbeidsfactor (nom.)	0,9
Spanning (nom.)	30-80 V

## Temperatuur

T-omgeving (max.)	45 °C
T-omgeving (min.)	-20 °C
T-opslag (max.)	65 °C
T-opslag (min.)	-40 °C
T-behuizing maximaal (nom.)	55 °C

## Regelsystemen en dimmers

Dimbaar	Ja - Controleer de compatibiliteit van het VSA
---------	--

## Mechanische eigenschappen en behuizing

Lampafwerking	Mat
Lampmateriaal	Kunststof
Productlengte	1200 mm
Lampvorm	Buis, dubbelkneeps

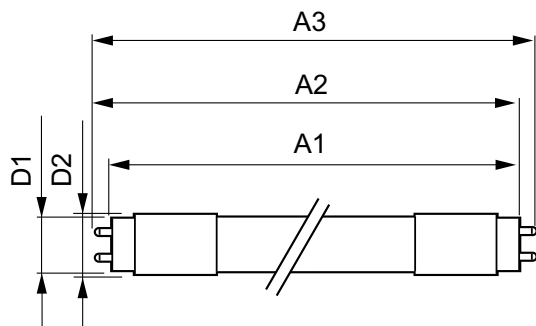
## Goedkeuring en toepassing

Energie-efficiëntieklasse	D
Energiebesparend product	Yes
Goedkeuringsmerktekens	RoHS compliance CE-markering KEMA Keur-certificaat
Goedkeuringsmerktekens	TÜV
Energieverbruik kWh/1.000 uur	14 kWh
EPREL-registratienummer	1165509

## Productgegevens

Volledige productcode	871951446684500
Productnaam voor bestelling	MASTER LEDtube HF 1200mm HO 14W840 T8
EAN/UPC - Product	8719514466845
Bestelcode	46684500
Lokale code	46684500
Numerator - Aantal per pak	1
Numerator - Dozen per buitendoos	20
SAP-materiaal	929003553502
Net Weight (Piece)	0,230 kg

## Maatschets

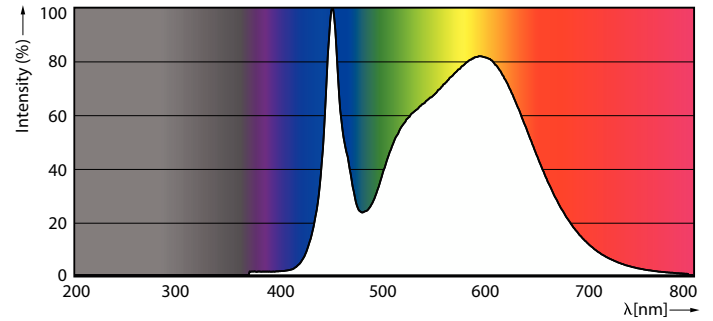
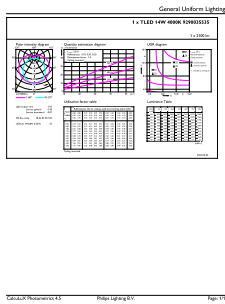


MASTER LEDtube HF 1200mm HO 14W840 T8

Product	D1	D2	A1	A2	A3
MASTER LEDtube HF 1200mm HO 14W840 T8	25,8 mm	28 mm	1198,2 mm	1205,3 mm	1212,4 mm

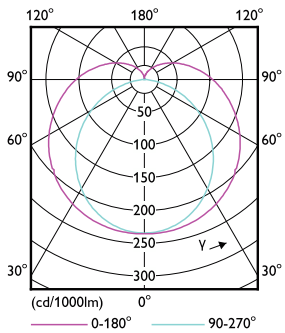
# MASTER LEDtube InstantFit HF T8

## Fotometrische gegevens



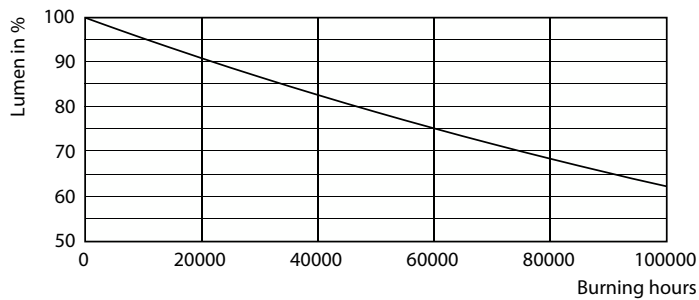
General uniform lighting

Spectral Power Distribution Colour

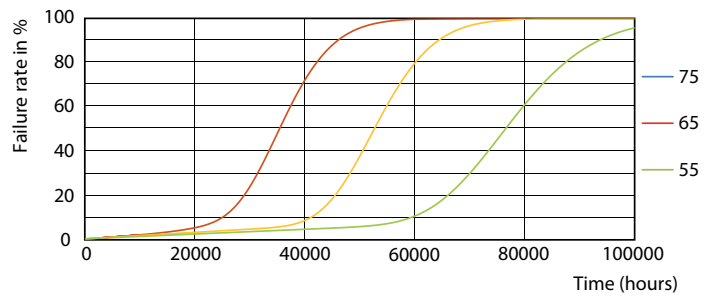


Light Distribution Diagram

## Levensduur



Lumen Maintenance Diagram



FailureRate

# MASTER LEDtube InstantFit HF T8

## Levensduur



LumenVsTc

Life Expectancy Diagram



LifetimeVsTc

