



# CorePro LEDtube EM/ Mains T8



## CorePro LEDtube 1200mm 15.5W 840 T8

Philips CorePro LEDtubes vormen de snelle en eenvoudige manier om T8 fluorescerende of andere LEDtubes te vervangen met een snelle terugverdientijd. Voor het Core-assortiment met LEDtubes is een lage initiële investering nodig, terwijl de energie-efficiëntie van deze LED-lampen onmiddellijk besparingen oplevert met een lange en betrouwbare levensduur. De grootte van de lamp en de lichtverdeling zijn gelijk aan die van fluorescentielampen, waardoor je geen verschil merkt. De LEDtubes kunnen op twee manieren worden geïnstalleerd. De bestaande fluorescentiearmaturen kunnen opnieuw worden bedraad, zodat de CorePro LEDtubes direct werken op netstroom. Of als alternatief kan de fluorescentiestarter worden vervangen door een LED-starter die kan worden gebruikt met bestaande elektromagnetische VSA's.

### Waarschuwingen en veiligheid

- LET OP: Het ontwerp van de installatie bepaalt het algehele energierendement en de lichtverdeling van elke installatie die deze lampen gebruikt.
- De installatie moet worden uitgevoerd volgens de installatieschema's die zijn meegeleverd bij de lamp of online beschikbaar zijn. De installatie moet worden uitgevoerd door een gecertificeerde professional.

### Product gegevens

Algemene informatie	
Lampvoet	G13 [Medium Bi-Pin Fluorescent]
Nominale levensduur	50.000 hr
Schakelcyclus	200.000
Lighting Technology	LED
Meetreferentie van lichtstroom	Sphere

Eisen aan armatuurontwerp	
Kleurcode	840 [CCT of 4000K]
Bundelhoek (nom.)	240 graden
Lichtstroom	1.800 lm
Kleuraanduiding	Koelwit (CW)
Gecorreleerde kleurtemperatuur (nom)	4000 K
Lichtrendement (nominaal)	116 lm/W
Kleurconsistentie	<6

## CorePro LEDtube EM/Mains T8

Kleurweergave-index (CRI)	80
LLMF bij einde nominale levensduur (nom.)	70 %

### Bedrijfs- en elektrische gegevens

Line Frequency	50 to 60 Hz
Ingangsfrequentie	50 tot 60 Hz
Energieverbruik	15,5 W
Lampstroom (nom.)	84 mA
Opstarttijd (nom.)	0,5 s
Opwarmtijd tot 60% licht	0.5 s
Vermogensfactor (fractie)	0.9
Spanning (nom.)	220-240 V

### Temperatuur

Omgevingstemperatuurbereik	-20 °C t/m 45 °C
T-behuizing maximaal (nom.)	50 °C

### Regelsystemen en dimmers

Dimbaar	Nee
---------	-----

### Mechanische eigenschappen en behuizing

Lampafwerking	Mat
Lampmateriaal	Glas
Productlengte	1.200 mm

Lampvorm	Buis, dubbelkneeps
----------	--------------------

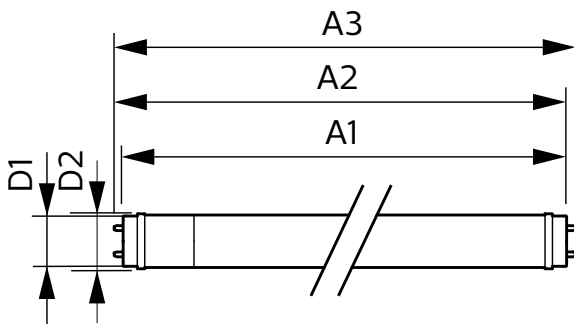
### Goedkeuring en toepassing

Energie-efficiëntielabel	E
Energiebesparend product	Ja
Keurmerken	RoHS-conform CE-markering KEMA-KEUR-certificaat
Energieverbruik kWh/1.000 uur	16 kWh
EPREL-registratienummer	1384728
CE-markering	Ja
EU RoHS-conform	Ja

### Productgegevens

Full EOC	871951444807000
Productnaam voor bestelling	CorePro LEDtube 1200mm 15.5W 840 T8
Bestelcode	44807000
Lokale code	44807000
Numerator - Aantal per pak	1
Numerator - Dozen per buitendoos	20
Materiaalnummer (12NC)	929003519702
Volledige productnaam	CorePro LEDtube 1200mm 15.5W 840 T8
EAN/UPC - Case	8719514448087

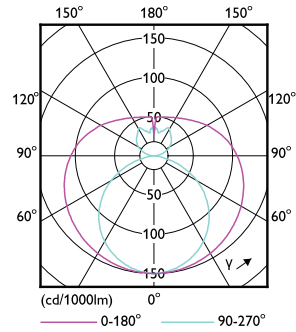
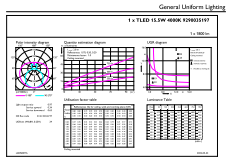
## Maatschets



Product	D1	D2	A1	A2	A3
CorePro LEDtube 1200mm 15.5W 840 T8	25,7 mm	28 mm	1.198 mm	1.205 mm	1.212 mm

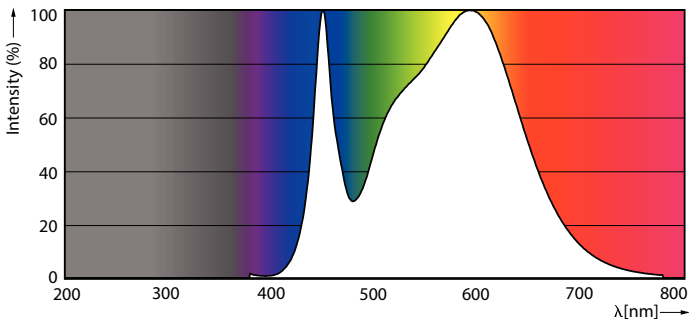
# CorePro LEDtube EM/Mains T8

## Fotometrische gegevens



General uniform lighting - CorePro LEDtube 1200mm 15.5W 840 T8

Light Distribution Diagram - CorePro LEDtube 1200mm 15.5W 840 T8

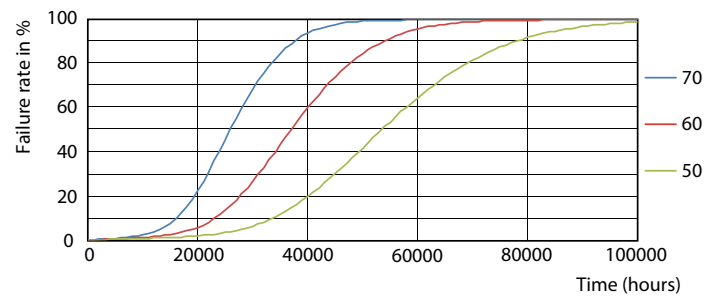


Spectral Power Distribution Colour - CorePro LEDtube 1200mm 15.5W 840 T8

## Levensduur



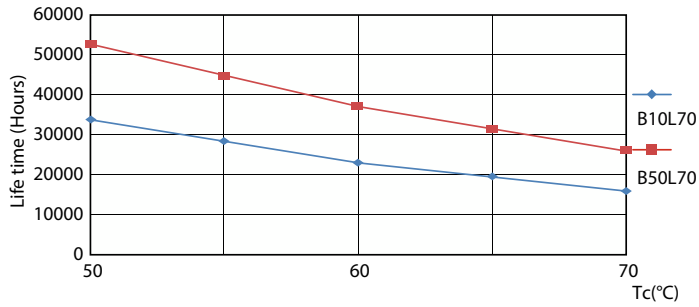
Life Expectancy Diagram - CorePro LEDtube 1200mm 15.5W 840 T8



Life Expectancy Diagram - CorePro LEDtube 1200mm 15.5W 840 T8

# CorePro LEDtube EM/Mains T8

## Levensduur



Life Expectancy Diagram - CorePro LEDtube 1200mm 15.5W 840 T8

Lumen Maintenance Diagram - CorePro LEDtube 1200mm 15.5W 840 T8

