



MASTER LEDtube Mains T5



MASTER LEDtube 600mm HE 8W 840 T5 EU

De nieuwe Philips MASTER LEDtube Mains T5 zorgt voor eenvoud in je verlichtingsproject. Je hoeft geen aandacht meer te schenken aan de drivertechnologie. Dankzij een uniek ontwerp laat de Philips MASTER LEDtube Mains T5 zich installeren in armaturen die werken op een netspanningsaansluiting. Dus eenvoudig in te passen! De veilige, betrouwbare en gemakkelijk te installeren Philips MASTER LEDtube Mains T5 is het perfecte alternatief voor standaard fluorescentiebuizen en biedt hoge energiebesparingen en lagere onderhoudskosten.

Product gegevens

| Algemene informatie | |
|--------------------------------|----------|
| Lampvoet | G5 [G5] |
| Conform EU RoHS-richtlijn | Ja |
| Nominale levensduur (nom.) | 50000 h |
| Schakelcyclus | 200.000X |
| Meetreferentie van lichtstroom | Sphere |

| Eisen aan armatuurontwerp | |
|---|---------------------------|
| Kleurcode | 840 [CCT of 4000K (841)] |
| Bundelhoek (nom.) | 200 ° |
| Lichtstroom (nom.) | 1050 lm |
| Kleuraanduiding | Koel Wit (CW) |
| Gecorreleerde kleurtemperatuur (nom.) | 4000 K |
| Lichtrendement (gespec.) (nom.) | 131,00 lm/W |
| Kleurconsistentie | <6 |
| Kleurweergave-index (nom.) | 80 |
| LLMF bij einde nominale levensduur (nom.) | 70 % |

| Bedrijfs- en Elektrische gegevens | |
|--|--------------|
| Ingangsfrequentie | 50 tot 60 Hz |
| Power (Rated) (Nom) | 8 W |
| Lampstroom (nom.) | 40 mA |
| Opstarttijd (nom.) | 0,5 s |
| Opwarmtijd tot 60% lichtopbrengst (nom.) | 0,5 s |
| Arbeidsfactor (nom.) | 0,92 |
| Spanning (nom.) | 220-240 V |

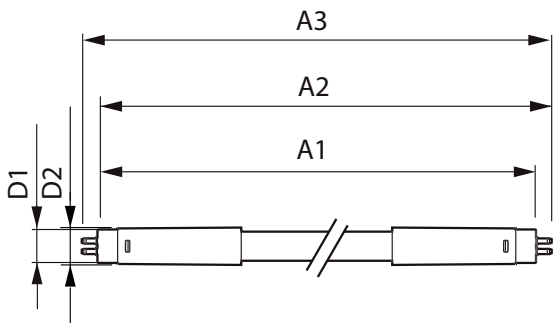
| Temperatuur | |
|-----------------------------|--------|
| T-omgeving (max.) | 45 °C |
| T-omgeving (min.) | -20 °C |
| T-opslag (max.) | 65 °C |
| T-opslag (min.) | -40 °C |
| T-behuizing maximaal (nom.) | 60 °C |

MASTER LEDtube Mains T5

| Regelsystemen en Dimmers | |
|--|---|
| Dimbaar | Nee |
| Mechanische eigenschappen en Behuizing | |
| Lampafwerking | Mat |
| Lampmateriaal | Glas |
| Productlengte | 600 mm |
| Lampvorm | Buis, dubbelkneeps |
| Goedkeuring en Toepassing | |
| Energie-efficiëntieklasse | E |
| Energiebesparend product | Yes |
| Goedkeuringsmerktekens | RoHS compliance CE-markering KEMA Keur-certificaat |
| Energieverbruik kWh/1.000 uur | 8 kWh |

| EPREL-registratienummer | 467307 |
|----------------------------------|---|
| Productgegevens | |
| Volledige productcode | 871951433427400 |
| Productnaam voor bestelling | MASTER LEDtube 600mm HE 8W 840 T5 EU |
| EAN/UPC - Product | 8719514334274 |
| Bestelcode | 33427400 |
| Lokale code | 33427400 |
| Numerator - Aantal per pak | 1 |
| Numerator - Dozen per buitendoos | 10 |
| SAP-materiaal | 929003044202 |
| Nettogewicht SAP (per stuk) | 0,232 kg |

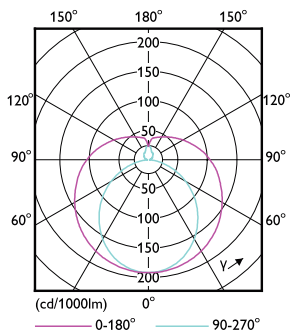
Maatschets



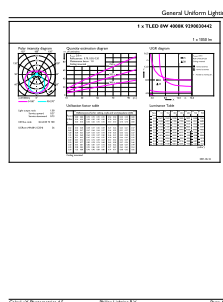
MAS LEDtube 600mm HE 8W 840 T5

| Product |
|--------------------------------------|
| MASTER LEDtube 600mm HE 8W 840 T5 EU |

Fotometrische gegevens



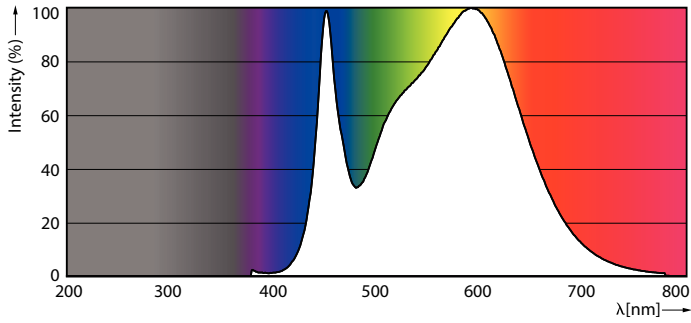
LEDtube MAS 8W G5 1000lm



LEDtube MAS G3 8W G13 1050lm 840-GUL

MASTER LEDtube Mains T5

Fotometrische gegevens

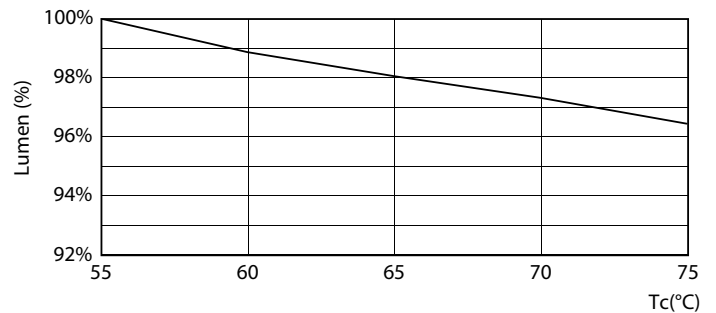


LEDtube MAS G3 8W G13 1050lm 840-POC

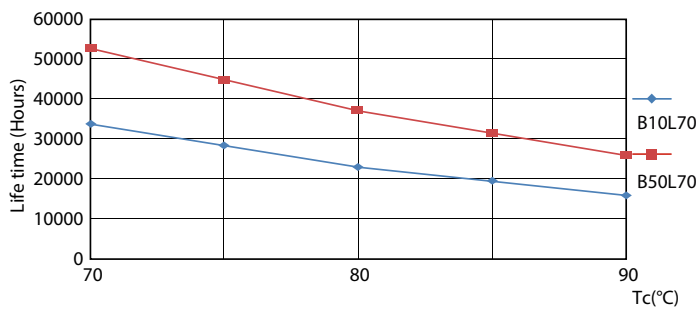
Levensduur



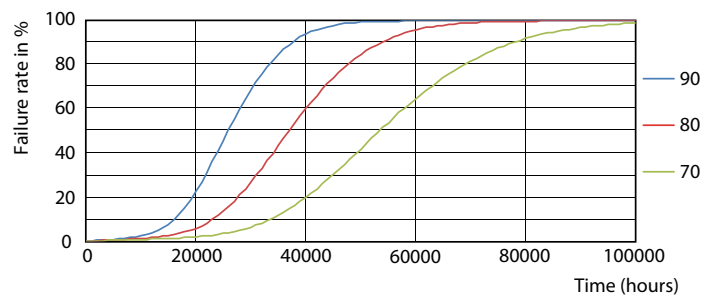
LEDtube 50K-LED



LEDtube MAS G3 8W 50K LumenVsTc-LMP



LEDtube MAS 1 26W 50K LifetimeVsTc-LED



LEDtube MAS 1 26W 50K FailureRate-LED

MASTER LEDtube Mains T5

Levensduur



LEDtube 50K-LMP

