



# CorePro LEDtube EM/ MAINS T8



## CorePro LEDtube 1500mm 20W 865 T8

Philips CorePro LEDtubes vormen de snelle en eenvoudige manier om T8 fluorescerende of andere LEDtubes te vervangen met een snelle terugverdientijd. Voor het Core-assortiment met LEDtubes is een lage initiële investering nodig, terwijl de energie-efficiëntie van deze LED-lampen onmiddellijk besparingen oplevert met een lange en betrouwbare levensduur. De grootte van de lamp en de lichtverdeling zijn gelijk aan die van fluorescentielampen, waardoor je geen verschil merkt. De LEDtubes kunnen op twee manieren worden geïnstalleerd. De bestaande fluorescentiearmaturen kunnen opnieuw worden bedraad, zodat de CorePro LEDtubes direct werken op netstroom. Of als alternatief kan de fluorescentiestarter worden vervangen door een LED-starter die kan worden gebruikt met bestaande elektromagnetische VSA's.

### Waarschuwingen en veiligheid

- LET OP: Het ontwerp van de installatie bepaalt het algehele energierendement en de lichtverdeling van elke installatie die deze lampen gebruikt.
- De installatie moet worden uitgevoerd volgens de installatieschema's die zijn meegeleverd bij de lamp of online beschikbaar zijn. De installatie moet worden uitgevoerd door een gecertificeerde professional.

### Product gegevens

Algemene informatie	
Lampvoet	G13 [ Medium Bi-Pin Fluorescent]
Conform EU RoHS-richtlijn	Ja
Nominale levensduur (nom.)	30000 h
Schakelcyclus	200.000X
Technisch type	LEDTECH-LOV
Meetreferentie van lichtstroom	Sphere

Laag	CorePro
<b>Eisen aan armatuurontwerp</b>	
Kleurcode	865 [ CCT of 6500K]
Bundelhoek (nom.)	240 °
Lichtstroom (nom.)	2200 lm
Kleuraanduiding	Koel Daglicht
Gecorreleerde kleurtemperatuur (nom.)	6500 K

## CorePro LEDtube EM/MAINS T8

Lichtrendement (gespec.) (nom.)	110 lm/W
Kleurconsistentie	<6
Kleurweergave-index (nom.)	80
LLMF bij einde nominale levensduur (nom.)	70 %

### Bedrijfs- en elektrische gegevens

Ingangsfrequentie	50 tot 60 Hz
Power (Rated) (Nom)	20 W
Lampstroom (nom.)	105 mA
Opstarttijd (nom.)	0,5 s
Opwarmtijd tot 60% lichtopbrengst (nom.)	0,5 s
Arbeidsfactor (nom.)	0,9
Spanning (nom.)	220-240 V

### Temperatuur

T-omgeving (max.)	45 °C
T-omgeving (min.)	-20 °C
T-opslag (max.)	65 °C
T-opslag (min.)	-40 °C
T-behuizing maximaal (nom.)	60 °C

### Regelsystemen en dimmers

Dimbaar	Nee
---------	-----

### Mechanische eigenschappen en behuizing

Lampafwerking	Mat
---------------	-----

Lampmateriaal	Glas
	1500 mm
Lampvorm	Buis, dubbelkneeps

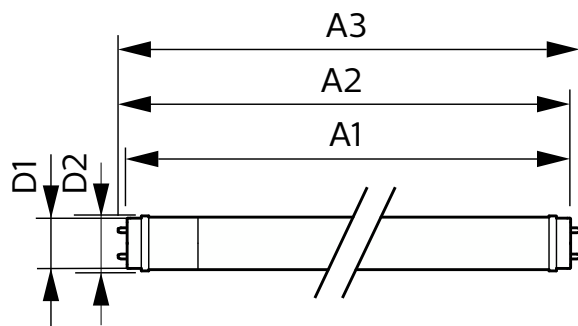
### Goedkeuring en toepassing

Energie-efficiëntieklasse	E
Energiebesparend product	Yes
Goedkeuringsmerktekens	RoHS compliance CE-markering KEMA Keur-certificaat
Energieverbruik kWh/1.000 uur	20 kWh
EPREL-registratienummer	1183862

### Productgegevens

Volledige productcode	871951432541800
Productnaam voor bestelling	CorePro LEDtube 1500mm 20W 865 T8
EAN/UPC - Product	8719514325418
Bestelcode	32541800
Lokale code	32541800
Numerator - Aantal per pak	1
Numerator - Dozen per buitendoos	10
SAP-materiaal	929003022602
Net Weight (Piece)	0,270 kg

## Maatschets

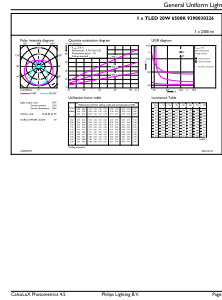
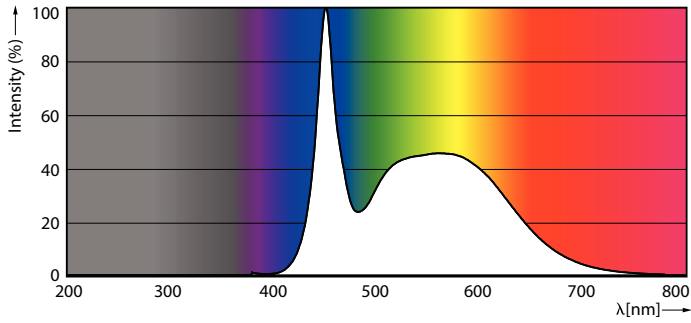


CorePro LEDtube 1500mm 20W 865 T8

Product	D1	D2	A1	A2	A3
CorePro LEDtube 1500mm 20W 865 T8					

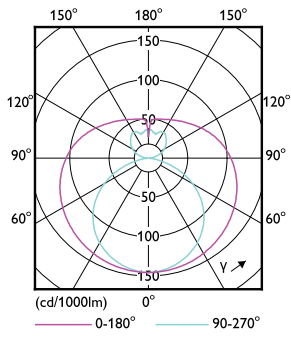
# CorePro LEDtube EM/MAINS T8

## Fotometrische gegevens



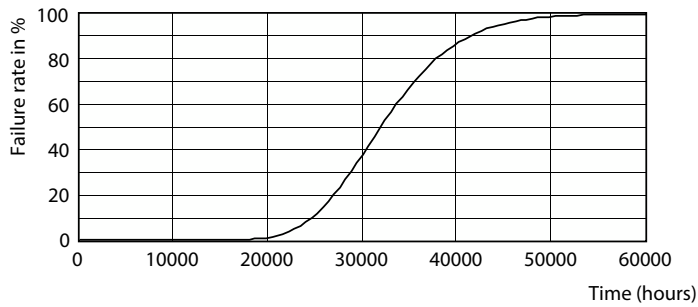
Spectral Power Distribution Colour

General uniform lighting

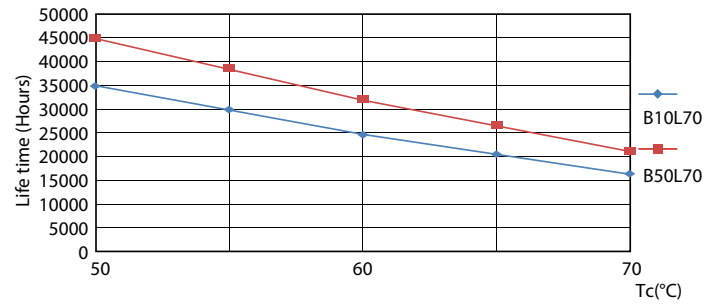


Light Distribution Diagram

## Levensduur



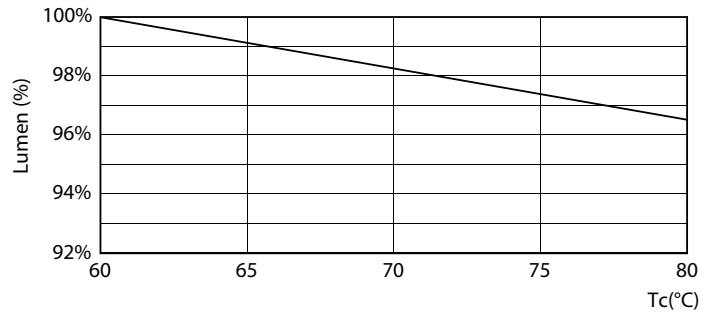
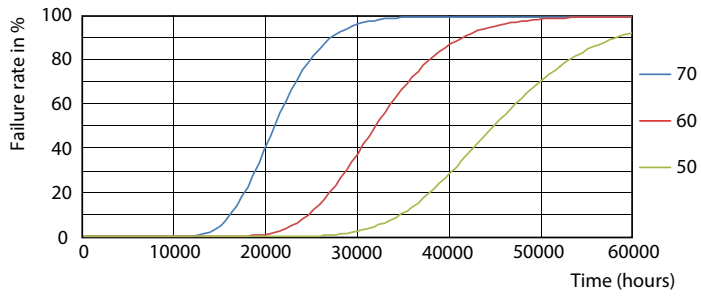
Life Expectancy Diagram



LifetimeVsTc

# CorePro LEDtube EM/MAINS T8

## Levensduur



FailureRate

LumenVsTc



Lumen Maintenance Diagram

