



MASTER LEDtube (EM/MAINS)

MASTER LEDtube VLE 1500mm UO 23W 840 T8

De Philips MASTER LEDtube integreert een LED-lichtbron in de vorm van een traditionele lineaire fluorescentielamp die geschikt is voor armaturen met electromagnetische voorschakelapparatuur. Zijn unieke ontwerp creëert een perfect uniforme visuele verschijning die niet onderscheiden kan worden van een traditionele fluorescentielamp. De MASTER LEDtube is de ideale oplossing voor klanten die hogere verlichtingseisen stellen en de waarde over de levensduur willen maximaliseren (en dus de langste levensduur nodig hebben). De lampen bieden uitgebreide energiebesparingen en verlagen de totale eigendomskosten. De effectieve lichtopbrengst is afhankelijk van het gehele lichtstelsel; o.a. het gebruikte armatuur.

Waarschuwingen en veiligheid

- LET OP: Het algehele rendement en de lichtverdeling van elke installatie waarbij deze lampen worden toegepast wordt bepaald door het ontwerp van de betreffende installatie.

Product gegevens

Algemene informatie	
Lampvoet	G13 [Medium Bi-Pin Fluorescent]
Conform EU RoHS-richtlijn	Ja
Nominale levensduur (nom.)	60000 h
Schakelcyclus	200.000X
Eisen aan armatuurontwerp	
Kleurcode	840 [CCT of 4000K (841)]
Bundelhoek (nom.)	240 °
Lichtstroom (nom.)	3700 lm
Kleuraanduiding	Koel Wit (CW)

Gecorreleerde kleurtemperatuur (nom.)	4000 K
Lichtrendement (gespec.) (nom.)	160,00 lm/W
Kleurconsistentie	<6
Kleurweergave-index (nom.)	80
LLMF bij einde nominale levensduur (nom.)	70 %
Bedrijfs- en Elektrische gegevens	
Ingangsfrequentie	50 to 60 Hz
Power (Rated) (Nom)	23 W
Lampstroom (max.)	108 mA
Lampstroom (min.)	99 mA

MASTER LEDtube (EM/MAINS)

Opstarttijd (nom.)	0,5 s
Opwarmtijd tot 60% lichtopbrengst (nom.)	0,5 s
Arbeidsfactor (nom.)	0,9
Spanning (nom.)	220-240 V

Temperatuur

T-omgeving (max.)	45 °C
T-omgeving (min.)	-20 °C
T-opslag (max.)	65 °C
T-opslag (min.)	-40 °C
T-behuizing maximaal (nom.)	65 °C

Regelsystemen en Dimmers

Dimbaar	Nee
---------	-----

Mechanische eigenschappen en Behuizing

Lampafwerking	Mat
Lampmateriaal	Glas
Productlengte	1500 mm

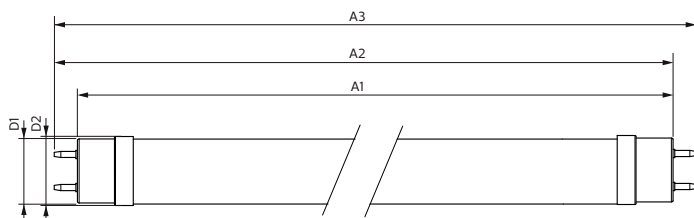
Goedkeuring en Toepassing

Energie-efficiëntielabel (EEL)	A++
Energiebesparend product	Yes
Goedkeuringsmerktekens	RoHS compliance CE-markering KEMA Keur-certificaat
Energieverbruik kWh/1.000 uur	23 kWh

Productgegevens

Volledige productcode	871951431688100
Productnaam voor bestelling	MASTER LEDtube VLE 1500mm UO 23W 840 T8
EAN/UPC - Product	8719514316881
Bestelcode	31688100
Lokale code	31688100
Numerator - Aantal per pak	1
Numerator - Dozen per buitendoos	10
SAP-materiaal	929002998002
Nettogewicht SAP (per stuk)	0,270 kg

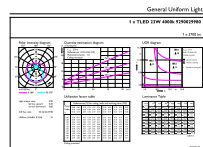
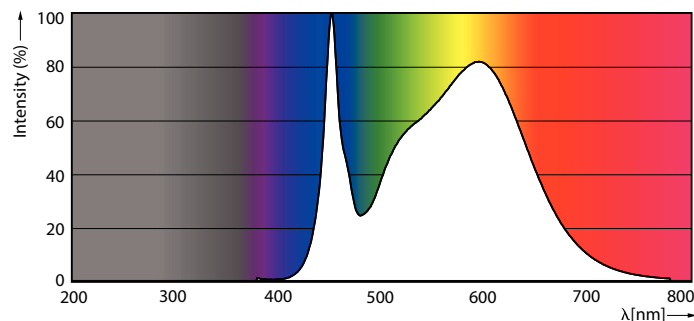
Maatschets



Product	D1	D2	A1	A2	A3
MASTER LEDtube VLE 1500mm UO 23W 840 T8	25,8 mm	28 mm	1498,8 mm	1505,9 mm	1513 mm

TLED T8 220-240V 23-58W 3700lm 4000K

Fotometrische gegevens

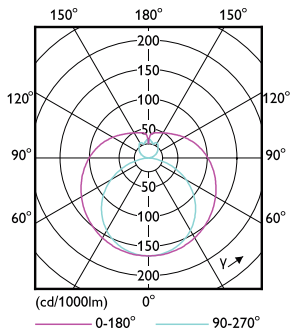


LEDtube MAS 23W G13 3700lm 840

LEDtube MAS 23W G13 3700lm 840

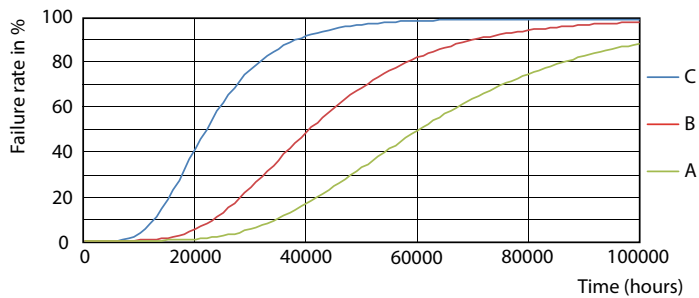
MASTER LEDtube (EM/MAINS)

Fotometrische gegevens

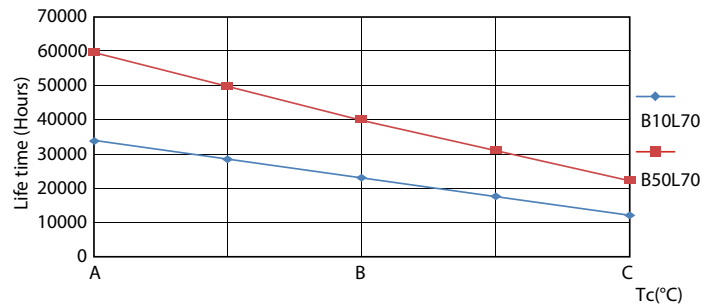


LEDtube MAS 23W G13 3400lm

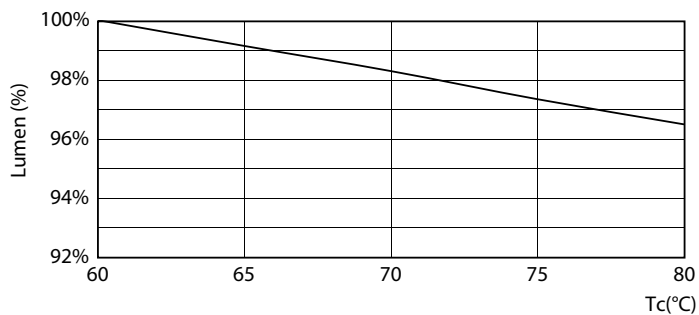
Levensduur



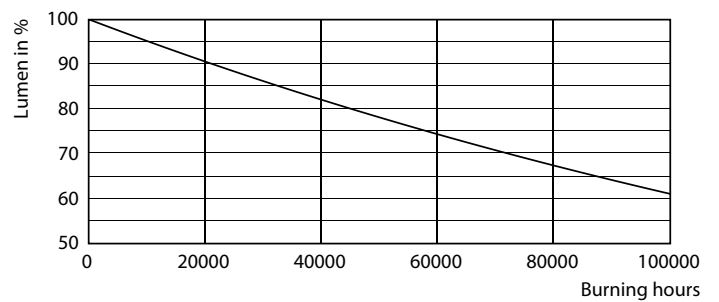
LEDtube_60K_FailureRate



LEDtube_60K_LifetimeVsTc



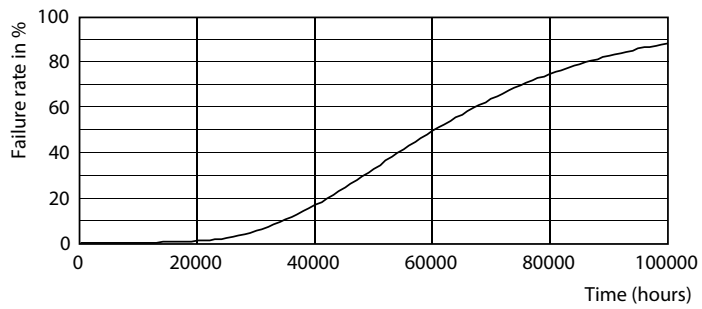
LEDtube MAS 23W 60K LumenVsTc



LEDtube_60K

MASTER LEDtube (EM/MAINS)

Levensduur



LEDtube_60K

