

# MasterConnect LEDtube EM/Mains T8



## MasterConnect LEDtube IA 1200mm UO 16W865 T8

Maak kennis met MasterConnect LEDtubes: slimme LED T8-lampen waarmee je jouw bestaande verlichting eenvoudig en naadloos kunt upgraden naar connected lighting. MasterConnect LEDtubes zijn eenvoudig te configureren met een intuïtieve app. Zo kan je de lampen programmeren voor maximale energiebesparing en voor jouw comfort en gemak profiteren van draadloze en geautomatiseerde verlichting. Bovendien is deze oplossing volledig schaalbaar en upgradebaar. Wil je genieten van nog meer voordelen, zoals bediening op afstand of een beheerdashboard, dan kan je de momenteel geïnstalleerde lampen blijven gebruiken en een gateway toevoegen om alle voordelen te genieten van een cloudgebaseerd systeem. Er is geen betere manier om je verlichtingsoplossing naar een hoger niveau te brengen.

### Product gegevens

| Algemene informatie                  |                                 |
|--------------------------------------|---------------------------------|
| Lampvoet                             | G13 [Medium Bi-Pin Fluorescent] |
| Nominale levensduur                  | 60.000 hr                       |
| Schakelcyclus                        | 200.000                         |
| Lighting Technology                  | LED                             |
| Meetreferentie van lichtstroom       | Sphere                          |
| Eisen aan armatuurontwerp            |                                 |
| Kleurcode                            | 865 [CCT of 6500K]              |
| Bundelhoek (nom.)                    | 160 graden                      |
| Lichtstroom                          | 2.500 lm                        |
| Kleuraanduiding                      | Koel daglicht                   |
| Gecorreleerde kleurtemperatuur (nom) | 6500 K                          |

|   |          |
|---|----------|
| Lichtrendement (nominaal)                 | 156 lm/W |
| Kleurconsistentie                         | <6       |
| Kleurweergave-index (CRI)                 | 83       |
| LLMF bij einde nominale levensduur (nom.) | 70 %     |

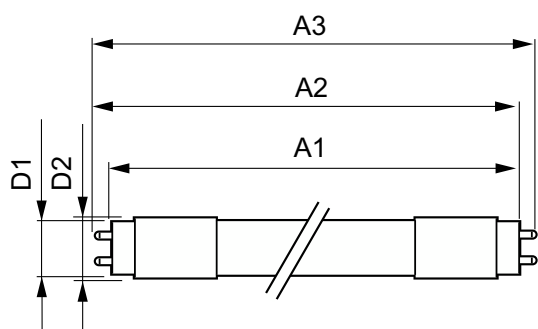
| Bedrijfs- en elektrische gegevens |              |
|-----------------------------------|--------------|
| Line Frequency                    | 50 to 60 Hz  |
| Ingangsfrequentie                 | 50 tot 60 Hz |
| Energieverbruik                   | 16 W         |
| Opstarttijd (nom.)                | 0,5 s        |
| Opwarmtijd tot 60% licht          | 0,5 s        |
| Vermogensfactor (fractie)         | 0,9          |

# MasterConnect LEDtube EM/Mains T8

|   |   |
|---|---|
| Spanning (nom.)                               | 220-240 V   |
| <b>Temperatuur</b>                            |   |
| Omgevingstemperatuurbereik                    | -20 °C t/m 45 °C                                    |
| T-behuizing maximaal (nom.)                   | 50 °C   |
| <b>Regelsystemen en dimmers</b>               |   |
| Dimbaar                                       | Draadloos dimmen                                    |
| <b>Mechanische eigenschappen en behuizing</b> |   |
| Productlengte                                 | 1.200 mm  |
| Lampvorm                                      | Buis, dubbelkneeps                                  |
| <b>Goedkeuring en toepassing</b>              |   |
| Energie-efficiëntielabel                      | D   |
| Energiebesparend product                      | Ja  |
| Keurmerken                                    | RoHS-conform TUV CE-markering KEMA-KEUR-certificaat |

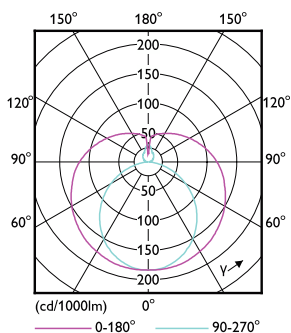
|                                  |  |
|----------------------------------|--|
| Energieverbruik kWh/1.000 uur    | 16 kWh                                       |
| EPREL-registratienummer          | 406201                                       |
| CE-markering                     | Ja   |
| EU RoHS-conform                  | Ja   |
| <b>Productgegevens</b>           |  |
| Full EOC                         | 871869966972000                              |
| Productnaam voor bestelling      | MC LEDtube IA 1200mm UO 16W865 T8            |
| Bestelcode                       | 66972000                                     |
| Lokale code                      | 66972000                                     |
| Numerator - Aantal per pak       | 1  |
| Numerator - Dozen per buitendoos | 10   |
| Materiaalnummer (12NC)           | 929002210502                                 |
| Volledige productnaam            | MasterConnect LEDtube IA 1200mm UO 16W865 T8 |
| EAN/UPC - Case                   | 8718699669737                                |

## Maatschets

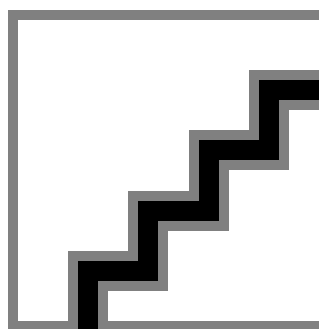


| Product                           | D1      | D2    | A1         | A2         | A3         |
|-----------------------------------|---------|-------|------------|------------|------------|
| MC LEDtube IA 1200mm UO 16W865 T8 | 25,8 mm | 28 mm | 1.198,2 mm | 1.205,3 mm | 1.212,4 mm |

## Fotometrische gegevens



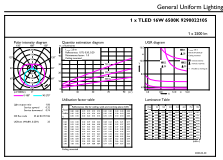
Light Distribution Diagram - MC LEDtube IA 1200mm UO 16W865 T8



Spectral Power Distribution Colour - MC LEDtube IA 1200mm UO 16W865 T8

# MasterConnect LEDtube EM/Mains T8

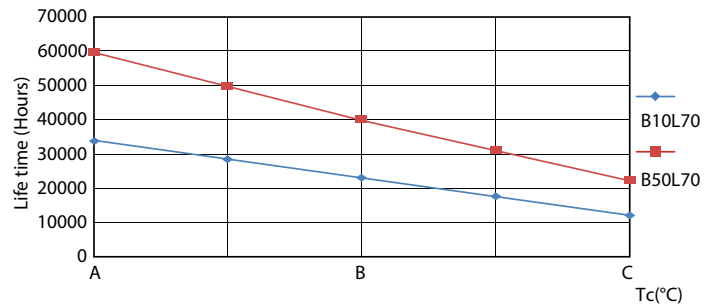
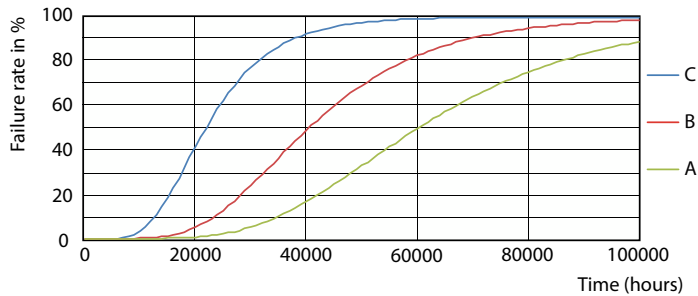
## Fotometrische gegevens



© 2023 Philips Lighting B.V. Page 10

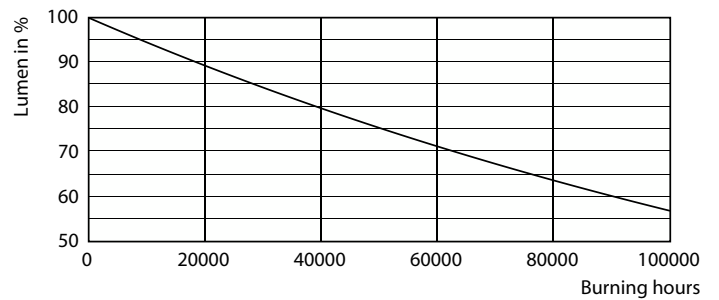
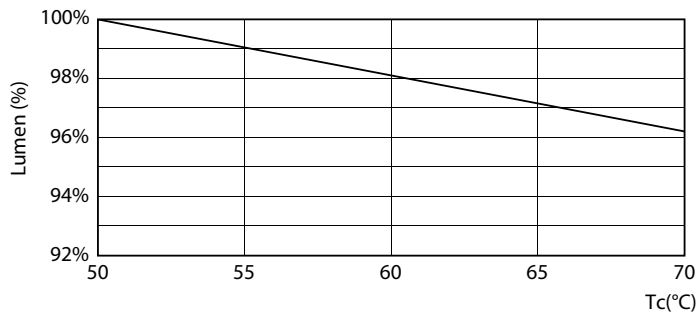
General uniform lighting - MC LEDtube IA 1200mm UO 16W865 T8

## Levensduur



Life Expectancy Diagram - MC LEDtube IA 1200mm UO 16W865 T8

Life Expectancy Diagram - MC LEDtube IA 1200mm UO 16W865 T8



Lumen Maintenance Diagram - MC LEDtube IA 1200mm UO 16W865 T8

Lumen Maintenance Diagram - MC LEDtube IA 1200mm UO 16W865 T8

# MasterConnect LEDtube EM/Mains T8

## Levensduur



Life Expectancy Diagram - MC LEDtube IA 1200mm UO 16W865 T8

