

MASTER LEDtube InstantFit HF T8



MASTER LEDtube HF 600mm HO 8W830 T8

De Philips MASTER LEDtube InstantFit T8 integreert een LED-lichtbron in de vorm van een traditionele lineaire fluorescentielamp die geschikt is voor hoog-frequente voorschakelapparatuur. Zijn unieke ontwerp creëert een perfect uniforme visuele verschijning die niet onderscheiden kan worden van een traditionele fluorescentielamp. De Philips MASTER LEDtube is de ideale oplossing voor kopers die hogere verlichtingseisen stellen en de waarde over de levensduur willen maximaliseren (en dus de langste levensduur nodig hebben). De lampen bieden grote energiebesparingen en verlagen de totale eigendomskosten. De effectieve lichtopbrengst is afhankelijk van het gehele lichtstelsel en o.a. het gebruikte armatuur.

Waarschuwingen en veiligheid

- LET OP: Het algehele rendement en de lichtverdeling van elke installatie waarbij deze lampen worden toegepast wordt bepaald door het ontwerp van de betreffende installatie.

Product gegevens

Algemene informatie	
Lampvoet	G13 ROT (Rotating) [Medium Bi-Pin Fluorescent]
Conform EU RoHS-richtlijn	Ja
Nominale levensduur (nom.)	75000 h
Schakelcyclus	50.000X
Meetreferentie van lichtstroom	Sphere
Laag	MASTER

Eisen aan armatuurontwerp

Kleurcode	830 [CCT of 3000K]
-----------	---------------------

Bundelhoek (nom.)	160 °
Lichtstroom (nom.)	1000 lm
Kleuraanduiding	Wit (WH)
Gecorreleerde kleurtemperatuur (nom.)	3000 K
Lichtrendement (gespec.) (nom.)	125 lm/W
Kleurconsistentie	<6
Kleurweergave-index (nom.)	80
LLMF bij einde nominale levensduur (nom.)	70 %

Bedrijfs- en elektrische gegevens

Ingangsfrequentie	20000-120000 Hz
-------------------	-----------------

MASTER LEDtube InstantFit HF T8

Power (Rated) (Nom)	8 W
Lampstroom (max.)	500 mA
Lampstroom (min.)	150 mA
Opstarttijd (nom.)	0,5 s
Opwarmtijd tot 60% lichtopbrengst (nom.)	0,5 s
Arbeidsfactor (nom.)	0,9
Spanning (nom.)	20-50 V

Temperatuur

T-omgeving (max.)	45 °C
T-omgeving (min.)	-20 °C
T-opslag (max.)	65 °C
T-opslag (min.)	-40 °C
T-behuizing maximaal (nom.)	55 °C

Regelsystemen en dimmers

Dimbaar	Nee
---------	-----

Mechanische eigenschappen en behuizing

Lampafwerking	Mat
Lampmateriaal	Kunststof
Productlengte	600 mm
Lampvorm	Buis, dubbelkneeps

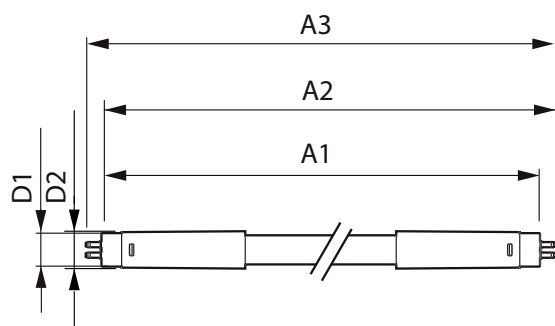
Goedkeuring en toepassing

Energie-efficiëntieklasse	E
Energiebesparend product	Yes
Goedkeuringsmerktekens	RoHS compliance CE-markering KEMA Keur-certificaat
Goedkeuringsmerktekens	TÜV
Energieverbruik kWh/1.000 uur	8 kWh
EPREL-registratienummer	1251109

Productgegevens

Volledige productcode	871951446640100
Productnaam voor bestelling	MASTER LEDtube HF 600mm HO 8W830 T8
EAN/UPC - Product	8719514466401
Bestelcode	46640100
Lokale code	46640100
Numerator - Aantal per pak	1
Numerator - Dozen per buitendoos	20
SAP-materiaal	929001393132
Net Weight (Piece)	0,130 kg

Maatschets

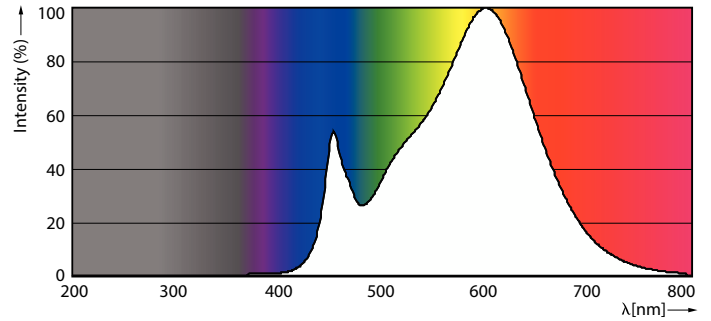
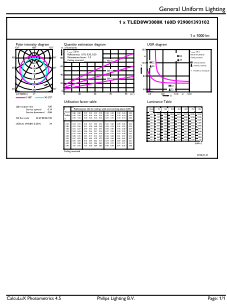


MASTER LEDtube HF 600mm HO 8W830 T8

Product	D1	D2	A1	A2	A3
MASTER LEDtube HF 600mm HO 8W830 T8	25,8 mm	28 mm	588,6 mm	595,7 mm	602,8 mm

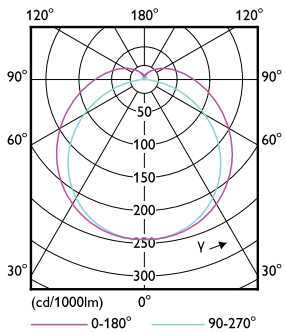
MASTER LEDtube InstantFit HF T8

Fotometrische gegevens



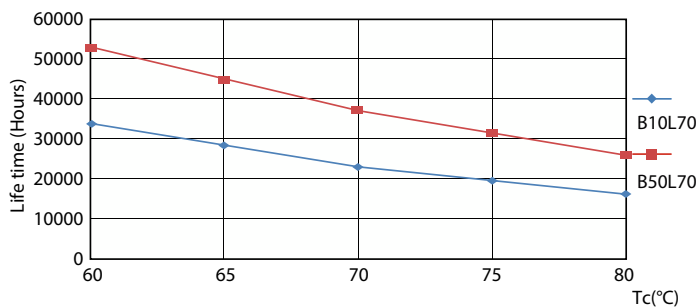
General uniform lighting

Spectral Power Distribution Colour

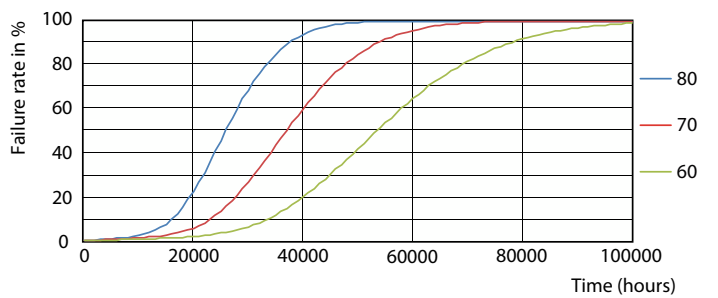


Light Distribution Diagram

Levensduur



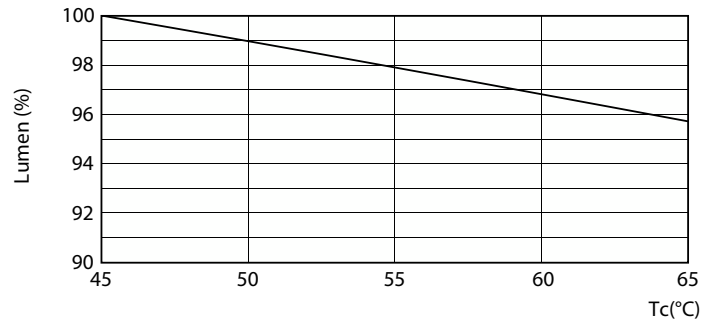
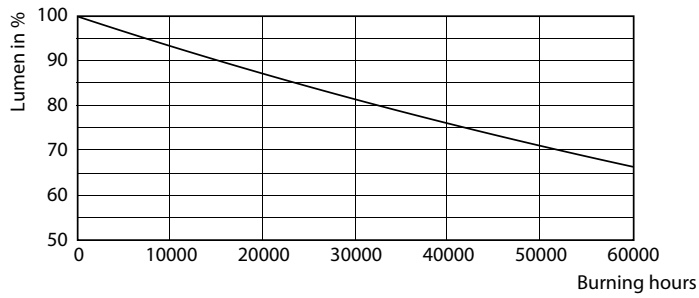
LifetimeVsTc



FailureRate

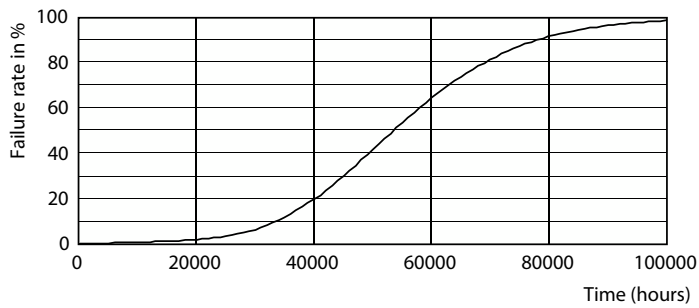
MASTER LEDtube InstantFit HF T8

Levensduur



Lumen Maintenance Diagram

LumenVsTc



Life Expectancy Diagram

