



MASTER LEDtube (EM/MAINS)



MASTER LEDtube 1050mm 16W 830 T8

De Philips MASTER LEDtube integreert een LED-lichtbron in de vorm van een traditionele lineaire fluorescentielamp die geschikt is voor armaturen met electromagnetische voorschakelapparatuur. Zijn unieke ontwerp creëert een perfect uniforme visuele verschijning die niet te onderscheiden is van een traditionele fluorescentielamp. De MASTER LEDtube is de ideale oplossing voor klanten die hogere verlichtingseisen stellen en de waarde over de levensduur willen maximaliseren (en dus de langste levensduur nodig hebben). De lampen bieden uitgebreide energiebesparingen en verlagen de totale eigendomskosten. De effectieve lichtopbrengst is afhankelijk van het gehele lichtstelsel; o.a. het gebruikte armatuur.

Waarschuwingen en veiligheid

- LET OP: Het algehele rendement en de lichtverdeling van elke installatie waarbij deze lampen worden toegepast wordt bepaald door het ontwerp van de betreffende installatie.

Product gegevens

Algemene informatie	
Lampvoet	G13 ROT (Rotating) [Medium Bi-Pin Fluorescent]
Conform EU RoHS-richtlijn	Ja
Nominale levensduur (nom.)	70000 h
Schakelcyclus	200.000X
Meetreferentie van lichtstroom	Sphere
Eisen aan armatuurontwerp	
Kleurcode	830 [CCT of 3000K]
Bundelhoek (nom.)	160 °

Lichtstroom (nom.)	2300 lm
Kleuraanduiding	Wit (WH)
Gecorreleerde kleurtemperatuur (nom.)	3000 K
Lichtrendement (gespec.) (nom.)	143,00 lm/W
Kleurconsistentie	<6
Kleurweergave-index (nom.)	80
LLMF bij einde nominale levensduur (nom.)	70 %

Bedrijfs- en Elektrische gegevens

Ingangsfrequentie	50 tot 60 Hz
Power (Rated) (Nom)	16 W

MASTER LEDtube (EM/MAINS)

Lampstroom (max.)	83 mA
Lampstroom (min.)	68 mA
Opstarttijd (nom.)	0,5 s
Opwarmtijd tot 60% lichtopbrengst (nom.)	0,5 s
Arbeidsfactor (nom.)	0,9
Spanning (nom.)	220-240 V

Temperatuur

T-omgeving (max.)	45 °C
T-omgeving (min.)	-20 °C
T-opslag (max.)	65 °C
T-opslag (min.)	-40 °C
T-behuizing maximaal (nom.)	55 °C

Regelsystemen en Dimmers

Dimbaar	Nee
---------	-----

Mechanische eigenschappen en Behuizing

Lampafwerking	Mat
Lampmateriaal	Kunststof
Productlengte	1100 mm
Lampvorm	Buis, dubbelkneps

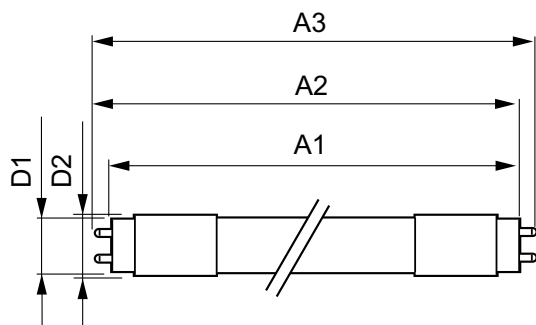
Goedkeuring en Toepassing

Energie-efficiëntieklasse	D
Energiebesparend product	Yes
Goedkeuringsmerkttekens	RoHS compliance TÜV CE-markering KEMA Keur-certificaat
Energieverbruik kWh/1.000 uur	16 kWh
EPREL-registratienummer	403579

Productgegevens

Volledige productcode	871869672855000
Productnaam voor bestelling	MASTER LEDtube 1050mm 16W 830 T8
EAN/UPC - Product	8718696728550
Bestelcode	72855000
Lokale code	72855000
Numerator - Aantal per pak	1
Numerator - Dozen per buitendoos	10
SAP-materiaal	929001375602
Nettogewicht SAP (per stuk)	0,212 kg

Maatschets

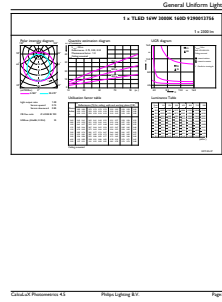
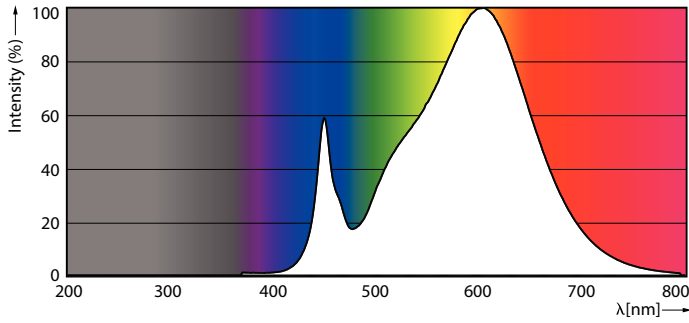


TLED 220-240V 16-38W 2300lm 3000K G13 ND

Product	D1	D2	A1	A2	A3
MASTER LEDtube 1050mm 16W 830 T8	25,8 mm	28 mm	1045,8 mm	1052,9 mm	1060 mm

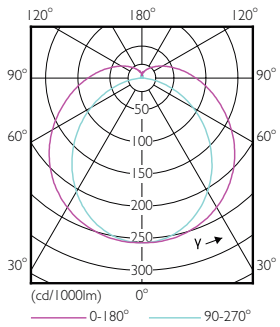
MASTER LEDtube (EM/MAINS)

Fotometrische gegevens



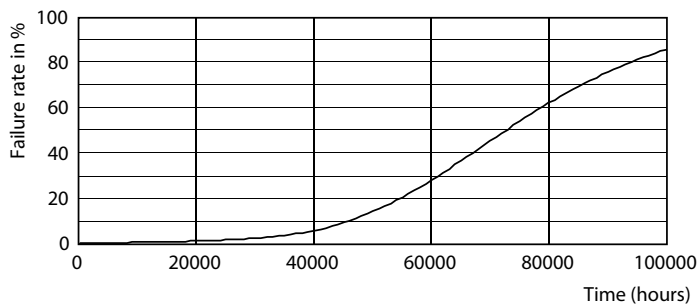
LEDtube 600mm 8W G5 830 1000lm

LEDtube MAS 16W G13 830 ND

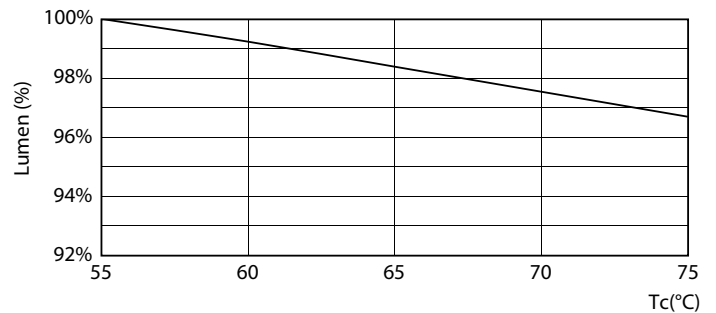


LEDtube MAS 16W G13 830 ND

Levensduur



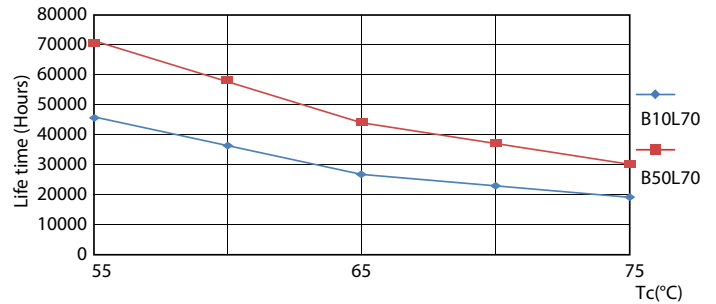
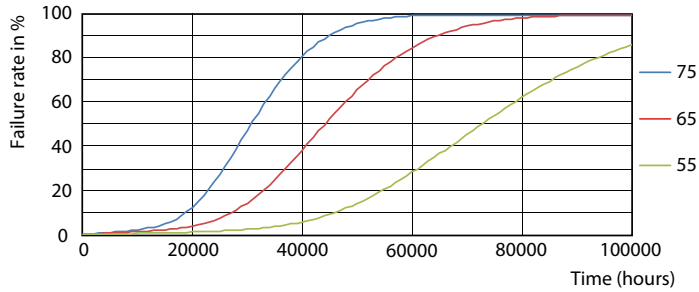
LEDtube_70K-LED



LEDtube MAS SLR 18,2W 70K LumenVsTc-LMP-LMP

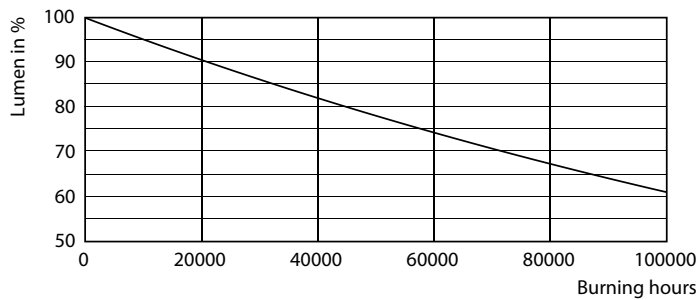
MASTER LEDtube (EM/MAINS)

Levensduur



LEDtube MAS SLR 18,2W 70K FailureRate-LED-LED

LEDtube MAS SLR 18,2W 70K LifetimeVsTc-LED-LED



LEDtube_70K-LMP

