



# MASTER LEDtube (EM/MAINS)

## MASTER LEDtube 1200mm UO 15.5W 865 T8

De Philips MASTER LEDtube integreert een LED-lichtbron in de vorm van een traditionele lineaire fluorescentielamp die geschikt is voor armaturen met electromagnetische voorschakelapparatuur. Zijn unieke ontwerp creëert een perfect uniforme visuele verschijning die niet onderscheiden kan worden van een traditionele fluorescentielamp. De MASTER LEDtube is de ideale oplossing voor klanten die hogere verlichtingseisen stellen en de waarde over de levensduur willen maximaliseren (en dus de langste levensduur nodig hebben). De lampen bieden uitgebreide energiebesparingen en verlagen de totale eigendomskosten. De effectieve lichtopbrengst is afhankelijk van het gehele lichtstelsel; o.a. het gebruikte armatuur.

### Waarschuwingen en veiligheid

- LET OP: Het algehele rendement en de lichtverdeling van elke installatie waarbij deze lampen worden toegepast wordt bepaald door het ontwerp van de betreffende installatie.

### Product gegevens

| Algemene informatie        |  |
|----------------------------|--|
| Lampvoet                   | G13 ROT (Rotating) [ Medium Bi-Pin<br>Fluorescent] |
| Conform EU RoHS-richtlijn  | Ja   |
| Nominale levensduur (nom.) | 60000 h  |
| Schakelcyclus              | 200.000X   |
| Eisen aan armatuurontwerp  |  |
| Kleurcode                  | 865 [ CCT of 6500K]                                |
| Bundelhoek (nom.)          | 160 °  |
| Lichtstroom (nom.)         | 2500 lm  |

| Kleuraanduiding                           | Koel Daglicht |
|---|---------------|
| Gecorreleerde kleurtemperatuur (nom.)     | 6500 K        |
| Lichtrendement (gespec.) (nom.)           | 161,00 lm/W   |
| Kleurconsistentie                         | <6            |
| Kleurweergave-index (nom.)                | 83            |
| LLMF bij einde nominale levensduur (nom.) | 70 %          |
| Bedrijfs- en Elektrische gegevens         |               |
| Ingangsfrequentie                         | 50 to 60 Hz   |
| Power (Rated) (Nom)                       | 15.5 W        |
| Lampstroom (max.)                         | 73 mA         |

# MASTER LEDtube (EM/MAINS)

|  |           |
|--|-----------|
| Lampstroom (min.)                        | 67 mA     |
| Opstarttijd (nom.)                       | 0,5 s     |
| Opwarmtijd tot 60% lichtopbrengst (nom.) | 0.5 s     |
| Arbeidsfactor (nom.)                     | 0.9       |
| Spanning (nom.)                          | 220-240 V |

## Temperatuur

|                             |        |
|-----------------------------|--------|
| T-omgeving (max.)           | 45 °C  |
| T-omgeving (min.)           | -20 °C |
| T-opslag (max.)             | 65 °C  |
| T-opslag (min.)             | -40 °C |
| T-behuizing maximaal (nom.) | 55 °C  |

## Regelsystemen en Dimmers

|         |     |
|---------|-----|
| Dimbaar | Nee |
|---------|-----|

## Mechanische eigenschappen en Behuizing

|               |           |
|---------------|-----------|
| Lampmateriaal | Kunststof |
| Productlengte | 1200 mm   |

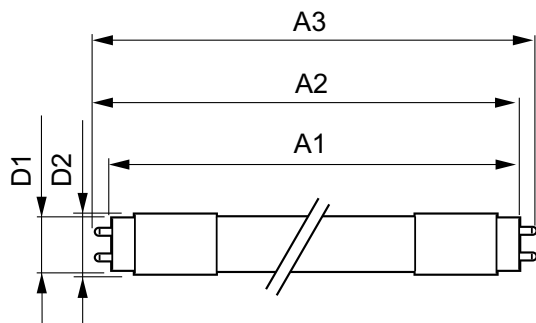
## Goedkeuring en Toepassing

|                                |   |
|--------------------------------|---|
| Energie-efficiëntielabel (EEL) | A++   |
| Energiebesparend product       | Yes   |
| Goedkeuringsmerktekens         | RoHS compliance CE-markering KEMA<br>Keur-certificaat |
| Energieverbruik kWh/1.000 uur  | 16 kWh  |

## Productgegevens

|                                  |                                       |
|----------------------------------|---------------------------------------|
| Volledige productcode            | 871869964725400                       |
| Productnaam voor bestelling      | MASTER LEDtube 1200mm UO 15.5W 865 T8 |
| EAN/UPC - Product                | 8718699647254                         |
| Bestelcode                       | 64725400                              |
| Lokale code                      | 64725400                              |
| Numerator - Aantal per pak       | 1                                     |
| Numerator - Dozen per buitendoos | 10                                    |
| SAP-materiaal                    | 929002020702                          |
| Nettogewicht SAP (per stuk)      | 0.251 kg                              |

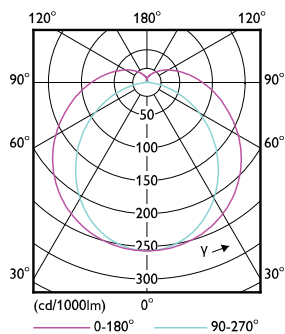
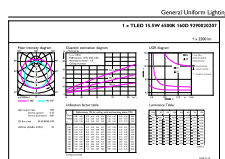
## Maatschets



TLED 4ft 220-240V 15.5-36W2500lm6500KG13

| Product                               | D1      | D2    | A1        | A2        | A3        |
|---------------------------------------|---------|-------|-----------|-----------|-----------|
| MASTER LEDtube 1200mm UO 15.5W 865 T8 | 25,8 mm | 28 mm | 1198,2 mm | 1205,3 mm | 1212,4 mm |

## Fotometrische gegevens

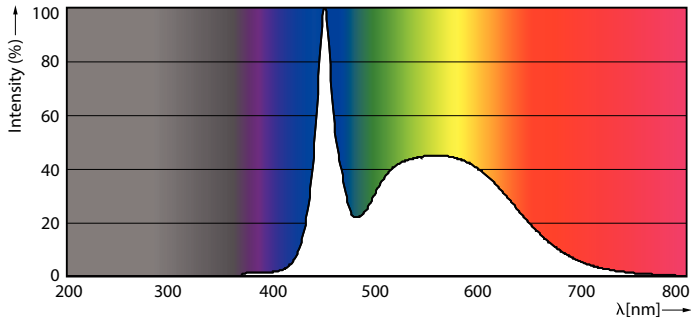


TLED\_4ft\_220-240V\_15.5-36W2500lm\_6500K\_G13

TLED\_4ft\_220-240V15.5-36W\_G13-LDD

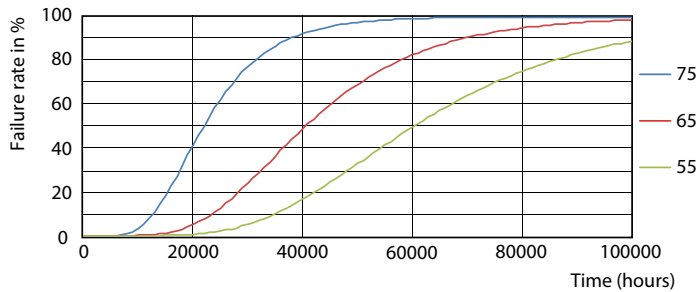
# MASTER LEDtube (EM/MAINS)

## Fotometrische gegevens

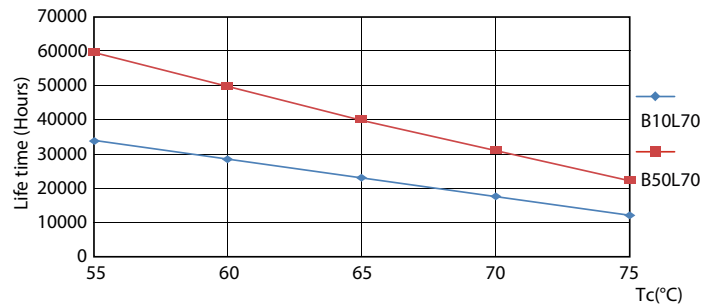


TLED\_4ft\_220-240V\_15.5-36W2500lm\_6500K\_G13

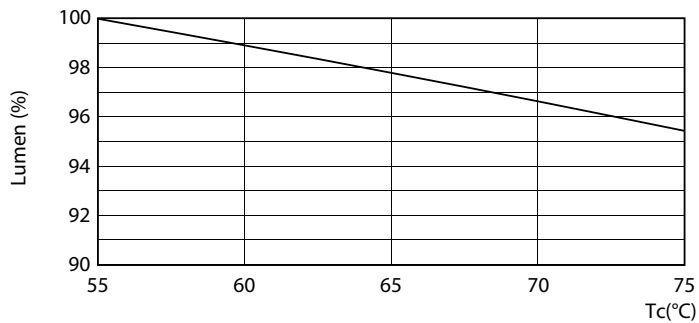
## Levensduur



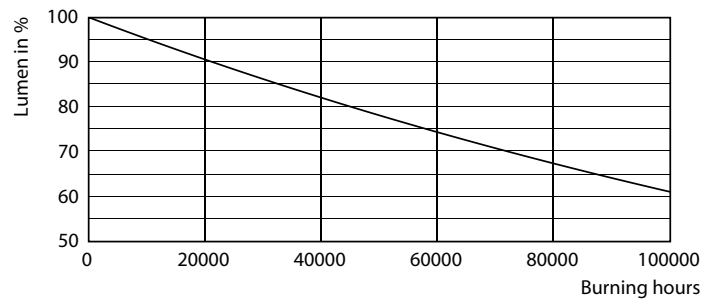
TLED\_220-240V\_G13-FailureRate



TLED\_220-240V\_G13-LifetimeVsTc



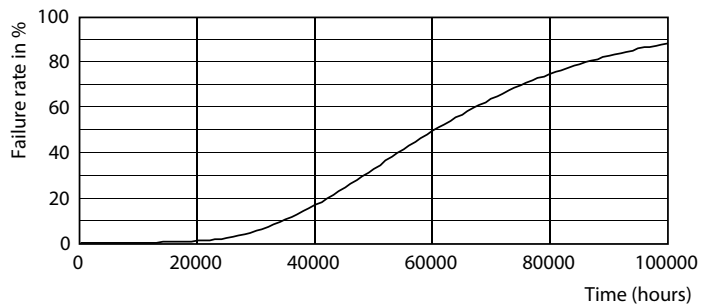
TLED\_220-240V\_G13-LumenVsTc



TLED\_220-240V\_G13

# MASTER LEDtube (EM/MAINS)

## Levensduur



TLED\_220-240V\_G13

