



# MASTER LEDtube EM/ MAINS T8



## MASTER LEDtube 1500mm HO 18.2W 865 T8

De Philips MASTER LEDtube integreert een LED-lichtbron in de vorm van een traditionele lineaire fluorescentielamp die geschikt is voor armaturen met electromagnetische voorschakelapparatuur. Zijn unieke ontwerp creëert een perfect uniforme visuele verschijning die niet te onderscheiden is van een traditionele fluorescentielamp. De MASTER LEDtube is de ideale oplossing voor klanten die hogere verlichtingseisen stellen en de waarde over de levensduur willen maximaliseren (en dus de langste levensduur nodig hebben). De lampen bieden uitgebreide energiebesparingen en verlagen de totale eigendomskosten. De effectieve lichtopbrengst is afhankelijk van het gehele lichtstelsel, o.a. het gebruikte armatuur.

### Waarschuwingen en veiligheid

- LET OP: Het algehele rendement en de lichtverdeling van elke installatie waarbij deze lampen worden toegepast wordt bepaald door het ontwerp van de betreffende installatie.

### Product gegevens

Algemene informatie	
Lampvoet	G13 ROT (Rotating) [ Medium Bi-Pin Fluorescent]
Conform EU RoHS-richtlijn	Ja
Nominale levensduur (nom.)	75000 h
Schakelcyclus	200000
Meetreferentie van lichtstroom	Sphere
Laag	MASTER

### Eisen aan armatuurontwerp

Kleurcode	865 [ CCT of 6500K]
-----------	---------------------

Bundelhoek (nom.)	160 °
Lichtstroom (nom.)	3100 lm
Kleuraanduiding	Koel Daglicht
Gecorreleerde kleurtemperatuur (nom.)	6500 K
Lichtrendement (gespec.) (nom.)	170 lm/W
Kleurconsistentie	<6
Kleurweergave-index (nom.)	80
LLMF bij einde nominale levensduur (nom.)	70 %

### Bedrijfs- en elektrische gegevens

Ingangsfrequentie	50 tot 60 Hz
-------------------	--------------

# MASTER LEDtube EM/MAINS T8

Power (Rated) (Nom)	18,2 W
Lampstroom (max.)	93 mA
Lampstroom (min.)	77 mA
Opstarttijd (nom.)	0,5 s
Opwarmtijd tot 60% lichtopbrengst (nom.)	0,5 s
Arbeidsfactor (nom.)	0,9
Spanning (nom.)	220-240 V

## Temperatuur

T-omgeving (max.)	45 °C
T-omgeving (min.)	-20 °C
T-opslag (max.)	65 °C
T-opslag (min.)	-40 °C
T-behuizing maximaal (nom.)	55 °C

## Regelsystemen en dimmers

Dimbaar	Nee
---------	-----

## Mechanische eigenschappen en behuizing

Lampafwerking	Mat
Lampmateriaal	Kunststof
Productlengte	1500 mm
Lampvorm	Buis, dubbelkneeps

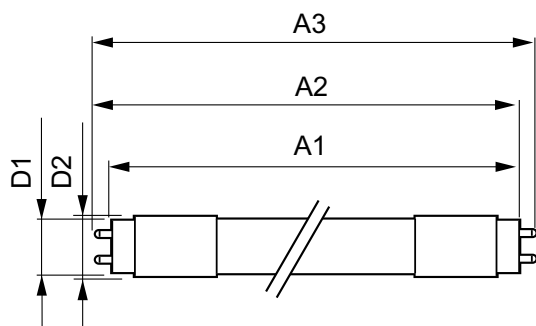
## Goedkeuring en toepassing

Energie-efficiëntieklasse	C
Energiebesparend product	Yes
Goedkeuringsmerktekens	RoHS compliance CE-markering KEMA Keur-certificaat
Goedkeuringsmerktekens	TÜV
Energieverbruik kWh/1.000 uur	19 kWh
EPREL-registratienummer	1206971

## Productgegevens

Volledige productcode	871869959245500
Productnaam voor bestelling	MASTER LEDtube 1500mm HO 18.2W 865 T8
EAN/UPC - Product	8718699592455
Bestelcode	59245500
Lokale code	59245500
Numerator - Aantal per pak	1
Beschrijving lokale code	MAS LEDtube 1500mm HO 18.2W 865 T8
Numerator - Dozen per buitendoos	10
SAP-materiaal	929001923102
Net Weight (Piece)	0,285 kg

## Maatschets

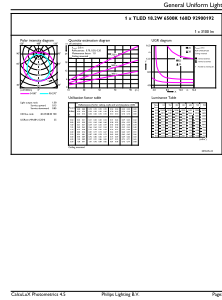
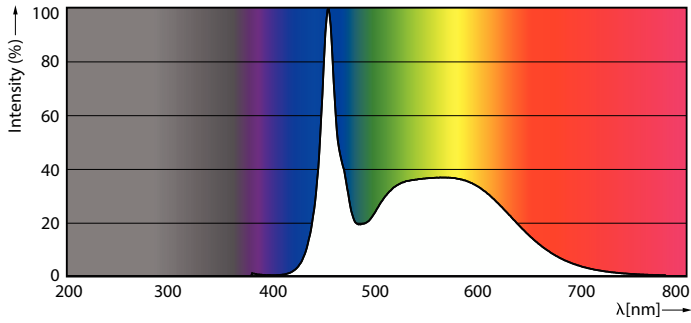


MASTER LEDtube 1500mm HO 18.2W 865 T8

Product	D1	D2	A1	A2	A3
MASTER LEDtube 1500mm HO 18.2W 865 T8	25,8 mm	28 mm	1498,8 mm	1505,9 mm	1513 mm

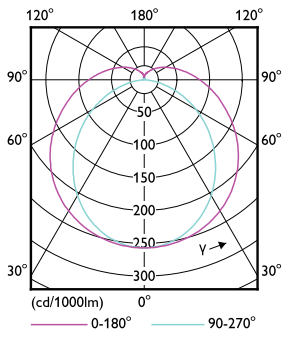
# MASTER LEDtube EM/MAINS T8

## Fotometrische gegevens



Spectral Power Distribution Colour

General uniform lighting

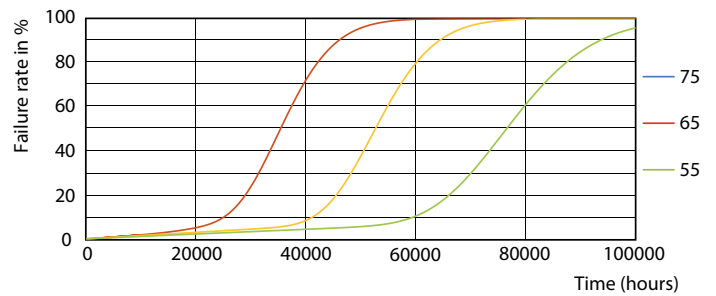


Light Distribution Diagram

## Levensduur



Lumen Maintenance Diagram



FailureRate

# MASTER LEDtube EM/MAINS T8

## Levensduur



LumenVsTc

Life Expectancy Diagram



LifetimeVsTc

