



MASTER LEDtube (EM/MAINS)



MASTER LEDtube 1200mm HO 12.5W 830 T8

De Philips MASTER LEDtube integreert een LED-lichtbron in de vorm van een traditionele lineaire fluorescentielamp die geschikt is voor armaturen met electromagnetische voorschakelapparatuur. Zijn unieke ontwerp creëert een perfect uniforme visuele verschijning die niet te onderscheiden is van een traditionele fluorescentielamp. De MASTER LEDtube is de ideale oplossing voor klanten die hogere verlichtingseisen stellen en de waarde over de levensduur willen maximaliseren (en dus de langste levensduur nodig hebben). De lampen bieden uitgebreide energiebesparingen en verlagen de totale eigendomskosten. De effectieve lichtopbrengst is afhankelijk van het gehele lichtstelsel; o.a. het gebruikte armatuur.

Waarschuwingen en veiligheid

- LET OP: Het algehele rendement en de lichtverdeling van elke installatie waarbij deze lampen worden toegepast wordt bepaald door het ontwerp van de betreffende installatie.

Product gegevens

Algemene informatie	
Lampvoet	G13 ROT (Rotating) [Medium Bi-Pin Fluorescent]
Conform EU RoHS-richtlijn	Ja
Nominale levensduur (nom.)	70000 h
Schakelcyclus	200.000X Sphere
Eisen aan armatuurontwerp	
Kleurcode	830 [CCT of 3000K]
Bundelhoek (nom.)	160 °

Lichtstroom (nom.)	2000 lm
Kleuraanduiding	Wit (WH)
Gecorreleerde kleurtemperatuur (nom.)	3000 K
Lichtrendement (gespec.) (nom.)	160,00 lm/W
Kleurconsistentie	<6
Kleurweergave-index (nom.)	80
LLMF bij einde nominale levensduur (nom.)	70 %

Bedrijfs- en Elektrische gegevens

Ingangsfrequentie	50 tot 60 Hz
Power (Rated) (Nom)	12.5 W

MASTER LEDtube (EM/MAINS)

Lampstroom (max.)	63 mA
Lampstroom (min.)	52 mA
Opstarttijd (nom.)	0,5 s
Opwarmtijd tot 60% lichtopbrengst (nom.)	0,5 s
Arbeidsfactor (nom.)	0,9
Spanning (nom.)	220-240 V

Temperatuur

T-omgeving (max.)	45 °C
T-omgeving (min.)	-20 °C
T-opslag (max.)	65 °C
T-opslag (min.)	-40 °C
T-behuizing maximaal (nom.)	50 °C

Regelsystemen en Dimmers

Dimbaar	Nee
---------	-----

Mechanische eigenschappen en Behuizing

Lampafwerking	Mat
Lampmateriaal	Kunststof
Productlengte	1200 mm
Lampvorm	Buis, dubbelkneeps

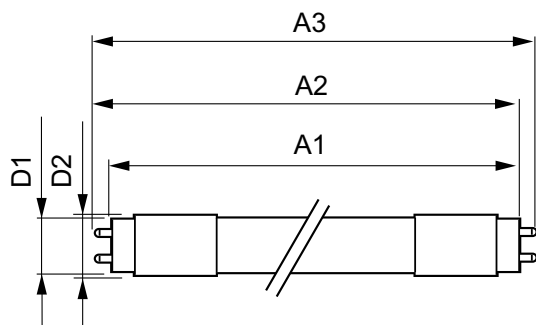
Goedkeuring en Toepassing

Energy Efficiency Class	C
Energiebesparend product	Yes
Goedkeuringsmerkttekens	RoHS compliance CE-markering KEMA Keur-certificaat
Energieverbruik kWh/1.000 uur	13 kWh 403590

Productgegevens

Volledige productcode	871869959235600
Productnaam voor bestelling	MASTER LEDtube 1200mm HO 12.5W 830 T8
EAN/UPC - Product	8718699592356
Bestelcode	59235600
Lokale code	59235600
Numerator - Aantal per pak	1
Numerator - Dozen per buitendoos	10
SAP-materiaal	929001922602
Nettogewicht SAP (per stuk)	0,270 kg

Maatschets

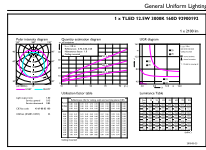


TLED master HE 2000lm12.35w 4ft 3000k

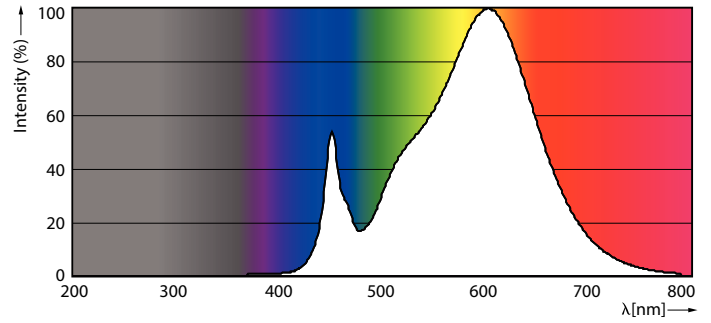
Product	D1	D2	A1	A2	A3
MASTER LEDtube 1200mm HO 12.5W 830 T8	25,8 mm	28 mm	1198,2 mm	1205,3 mm	1212,4 mm

MASTER LEDtube (EM/MAINS)

Fotometrische gegevens

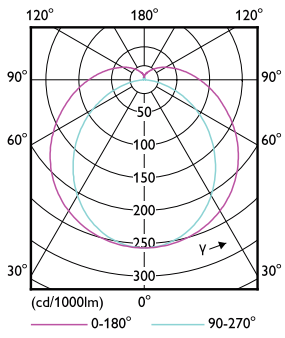


Technical Parameters 43 Page 10



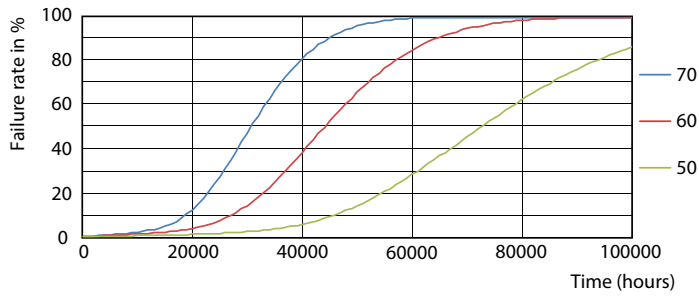
LEDtube MAS HO 12.5W G13 830 16D ND

LEDtube MAS HO 12.5W G13 830 16D ND

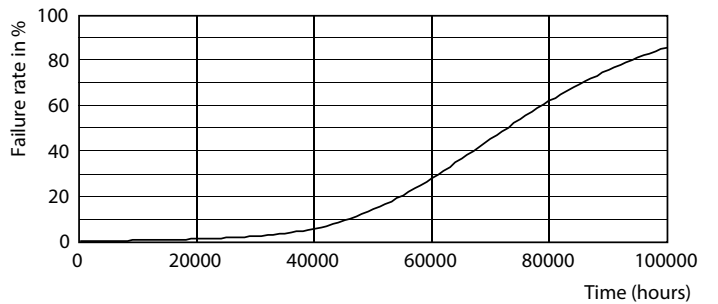


LEDtube MAS HO 12.5W G13 830 16D ND

Levensduur



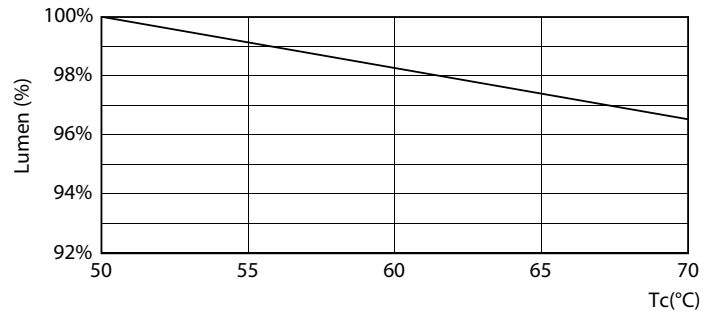
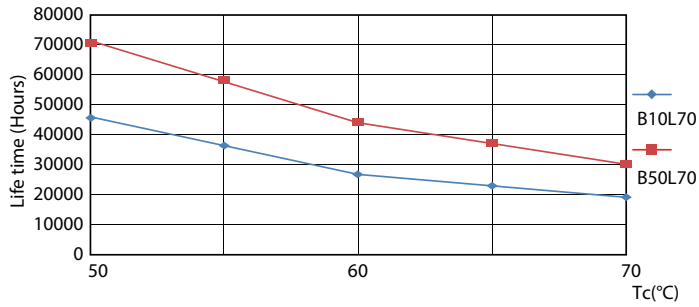
LEDtube MAS SLR 12,5W 70K FailureRate-LED-LED



LEDtube_70K-LED

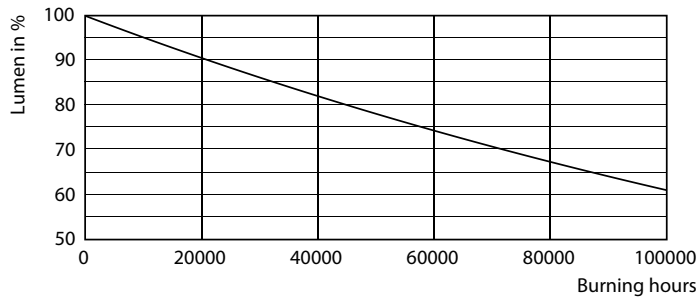
MASTER LEDtube (EM/MAINS)

Levensduur



LEDtube MAS SLR 12,5W 70K LifetimeVsTc-LED-LED

LEDtube MAS SLR 12,5W 70K LumenVsTc-LMP-LMP



LEDtube_70K-LMP

