



CorePro LEDtube Universal T8



CorePro LEDtube UN 1200mm HO 18W865 T8

De nieuwe Philips CorePro LEDtube Universal T8 maakt jouw verlichtingsproject eenvoudiger. Je hoeft geen aandacht meer te schenken aan de drivertechnologie. Dankzij een uniek ontwerp past de Philips CorePro LEDtube Universal T8 rechtstreeks in armaturen die werken op een elektromagnetisch VSA, een elektronisch HF-VSA of rechtstreeks via netaansluiting. Het is niet meer nodig twee soorten buizen op voorraad te houden en het is gemakkelijk te installeren! De perfect veilige, betrouwbare en gemakkelijk te installeren Philips CorePro LEDtube Universal T8 is het ideale alternatief voor standaard fluorescentiebuizen om energie te besparen en je investeringskosten te verlagen.

Product gegevens

| Algemene informatie | | Kleurconsistentie | |
|---------------------------------------|----------------------------------|--|--------------|
| Lampvoet | G13 [Medium Bi-Pin Fluorescent] | | <6 |
| CE-markering | Ja | Kleurweergave-index (nom.) | 80 |
| Conform EU RoHS-richtlijn | Ja | LLMF bij einde nominale levensduur (nom.) 70 % | |
| Nominale levensduur (nom.) | 30000 h | Bedrijfs- en elektrische gegevens | |
| Schakelcyclus | 50000 | Ingangsfrequentie | 50 tot 60 Hz |
| Meetreferentie van lichtstroom | Sphere | Power (Rated) (Nom) | 18 W |
| Laag | CorePro | Lampstroom (nom.) | 100 mA |
| | | Opstarttijd (nom.) | 0,5 s |
| | | Opwarmtijd tot 60% lichtopbrengst (nom.) | 0,5 s |
| | | Arbeidsfactor (nom.) | 0,9 |
| | | Spanning (nom.) | 220-240 V |
| Eisen aan armatuurontwerp | | Temperatuur | |
| Kleurcode | 865 [CCT of 6500K] | T-omgeving (max.) | 45 °C |
| Bundelhoek (nom.) | 240 ° | T-omgeving (min.) | -20 °C |
| Lichtstroom (nom.) | 2000 lm | | |
| Kleuraanduiding | Koel Daglicht | | |
| Gecorreleerde kleurtemperatuur (nom.) | 6500 K | | |
| Lichtrendement (gespec.) (nom.) | 111 lm/W | | |

CorePro LEDtube Universal T8

| | |
|-----------------------------|--------|
| T-opslag (max.) | 65 °C |
| T-opslag (min.) | -40 °C |
| T-behuizing maximaal (nom.) | 55 °C |

Regelsystemen en dimmers

| | |
|---------|-----|
| Dimbaar | Nee |
|---------|-----|

Mechanische eigenschappen en behuizing

| | |
|---------------|--------------------|
| Lampafwerking | Mat |
| Lampmateriaal | Glas |
| Productlengte | 1200 mm |
| Lampvorm | Buis, dubbelkneeps |

Goedkeuring en toepassing

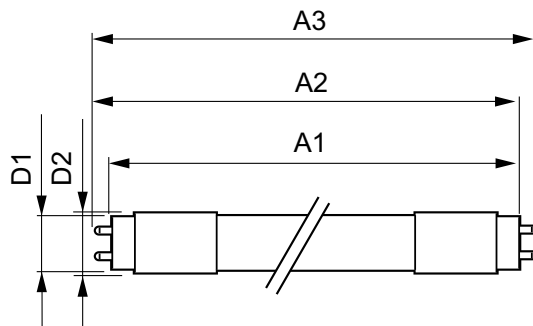
| | |
|---------------------------|---|
| Energie-efficiëntieklasse | E |
| Energiebesparend product | Yes |
| Goedkeuringsmerktekens | RoHS compliance TÜV CE-markering KEMA Keur-certificaat |

| | |
|-------------------------------|---------|
| Energieverbruik kWh/1.000 uur | 18 kWh |
| EPREL-registratienummer | 1315789 |

Productgegevens

| | |
|----------------------------------|--|
| Volledige productcode | 871869680170300 |
| Productnaam voor bestelling | CorePro LEDtube UN 1200mm HO 18W865 T8 |
| EAN/UPC - Product | 8718696801703 |
| Bestelcode | 80170300 |
| Lokale code | 80170300 |
| Numerator - Aantal per pak | 1 |
| Numerator - Dozen per buitendoos | 10 |
| SAP-materiaal | 929001869402 |
| Net Weight (Piece) | 0,215 kg |

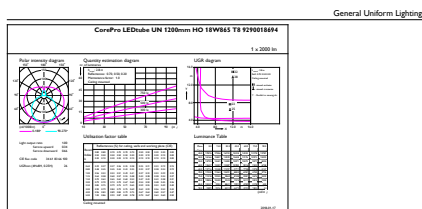
Maatschets



CorePro LEDtube UN 1200mm HO 18W865 T8

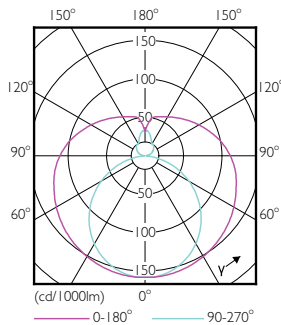
| Product | D1 | D2 | A1 | A2 | A3 |
|---|---------|-------|-----------|-----------|-----------|
| CorePro LEDtube UN 1200mm HO 18W865 T8 | 27,9 mm | 28 mm | 1199,4 mm | 1205,3 mm | 1213,6 mm |

Fotometrische gegevens



CalcLUX Photometrics 4.3 Philips Lighting B.V. Page: 1/7

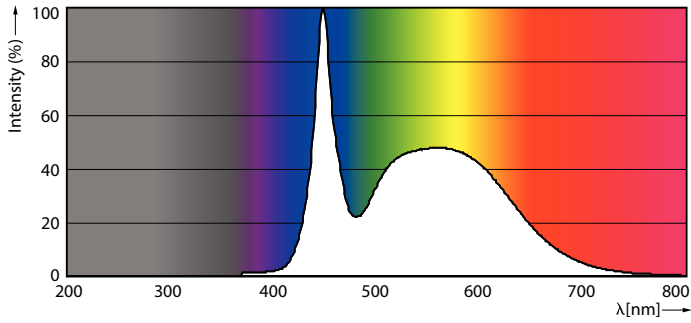
General uniform lighting



Light Distribution Diagram

CorePro LEDtube Universal T8

Fotometrische gegevens

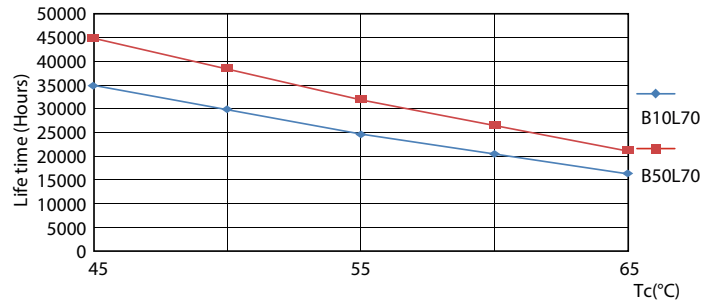


Spectral Power Distribution Colour

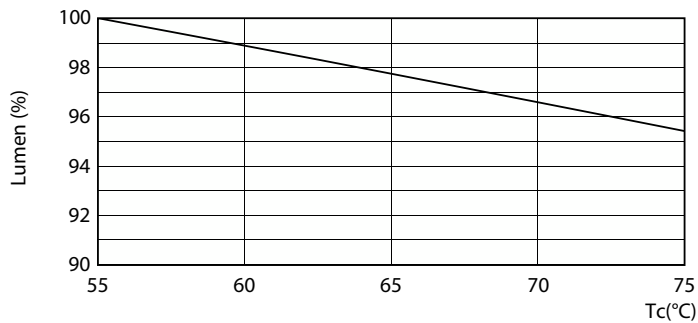
Levensduur



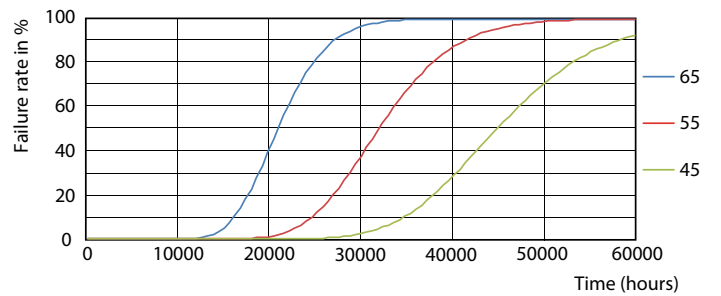
Life Expectancy Diagram



LEDtube COR SLR 18W 30K LifetimeVsTc-LED-LED



LumenVsTc



LEDtube COR SLR 18W 30K FailureRate-LED-LED

CorePro LEDtube Universal T8

Levensduur



Lumen Maintenance Diagram

