



MASTER LEDtube InstantFit HF T5



Master LEDtube HF 1200mm HE 16.5W 865 T5

De Philips MASTER LEDtube InstantFit T5 integreert een LED-lichtbron in de vormgeving van een traditionele fluorescentielamp. Zijn unieke ontwerp creëert een perfect gelijkmatige visuele uitstraling die niet te onderscheiden is van een traditionele fluorescentielamp. De Philips MASTER LEDtube InstantFit T5 is de ideale oplossing voor klanten die hogere lichtopbrengsteisen hebben en die maximaal rendement gedurende de gehele levensduur willen realiseren. Maximale energiebesparing en een lange levensduur resulteren in aantrekkelijke terugverdientijden en lagere totale kosten van eigendom.

Product gegevens

Algemene informatie	
Lampvoet	G5 [G5]
Conform EU RoHS-richtlijn	Ja
Nominale levensduur (nom.)	60000 h
Schakelcyclus	50.000X
	Sphere
Eisen aan armatuurontwerp	
Kleurcode	865 [CCT of 6500K]
Bundelhoek (nom.)	200 °
Lichtstroom (nom.)	2500 lm
Kleuraanduiding	Koel Daglicht
Gecorreleerde kleurtemperatuur (nom.)	6500 K
Lichtrendement (gespec.) (nom.)	151,00 lm/W
Kleurconsistentie	<6
Kleurweergave-index (nom.)	80

LLMF bij einde nominale levensduur (nom.) 70 %	
Bedrijfs- en Elektrische gegevens	
Ingangsfrequentie	30 K tot 100 K Hz
Power (Rated) (Nom)	16,5 W
Lampstroom (max.)	350 mA
Lampstroom (min.)	150 mA
Opstarttijd (nom.)	0,5 s
Opwarmtijd tot 60% lichtopbrengst (nom.)	0,5 s
Arbeidsfactor (nom.)	0,92
Spanning (nom.)	70-120 V

Temperatuur	
T-omgeving (max.)	45 °C
T-omgeving (min.)	-20 °C
T-opslag (max.)	65 °C
T-opslag (min.)	-40 °C

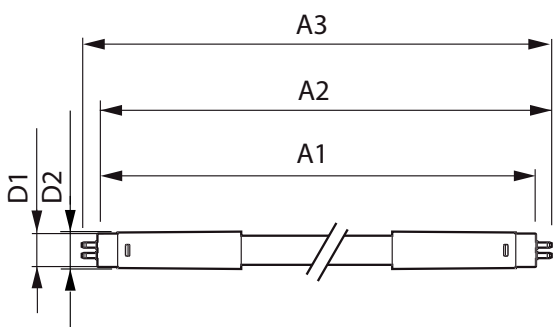
MASTER LEDtube InstantFit HF T5

T-behuizing maximaal (nom.)	65 °C
Mechanische eigenschappen en Behuizing	
Lampafwerking	Mat
Lampmateriaal	Glas
Productlengte	1200 mm
Lampvorm	Buis, dubbelkeeps
Goedkeuring en Toepassing	
Energy Efficiency Class	D
Energiebesparend product	Yes
Goedkeuringsmerktekens	RoHS compliance CE-markering KEMA Keur-certificaat
Energieverbruik kWh/1.000 uur	17 kWh 406188

Productgegevens

Volledige productcode	871869674333100
Productnaam voor bestelling	Master LEDtube HF 1200mm HE 16.5W 865 T5
EAN/UPC - Product	8718696743331
Bestelcode	74333100
Lokale code	MTT5HE12016W865
Numerator - Aantal per pak	1
Numerator - Dozen per buitendoos	10
SAP-materiaal	929001391202
Nettogewicht SAP (per stuk)	0,159 kg

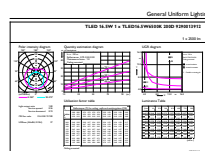
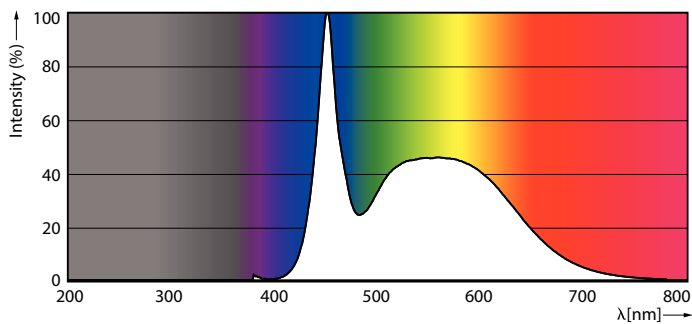
Maatschets



TLED 1200mm 230V14W-28W 2100lm 160D 650

Product	D1	D2	A1	A2	A3
Master LEDtube HF 1200mm HE 16.5W 865 T5	15,5 mm	18,8 mm	1149 mm	1156,1 mm	1163,2 mm

Fotometrische gegevens



General Information Lightguide
LED Tube v1.1 (LED Tube) v1.1 (LED Tube)
General Information Lightguide
Page 17

LEDtubes, TLED T12 120-277V 20W 6500K G13

LEDtube 1200mm 16-5W G5 865 2500lm

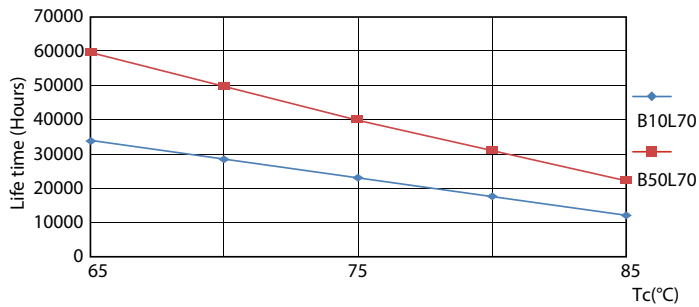
MASTER LEDtube InstantFit HF T5

Fotometrische gegevens

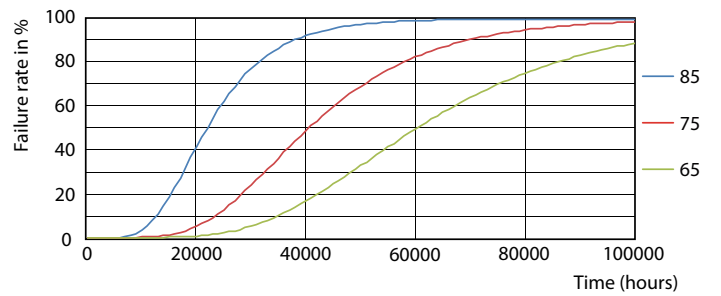


LEDtube 600mm 8W G5 830 1000lm

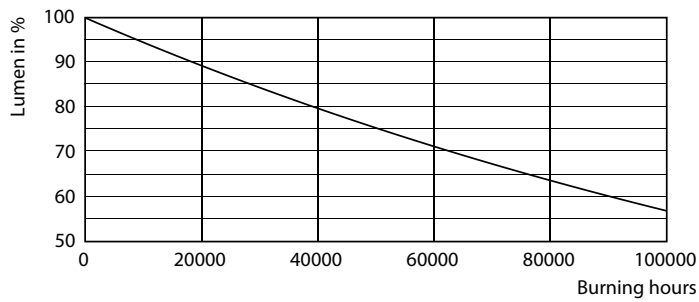
Levensduur



LEDtube MAS SLR 8W 60K LifetimeVsTc-LED



LEDtube MAS SLR 8W 60K FailureRate-LED



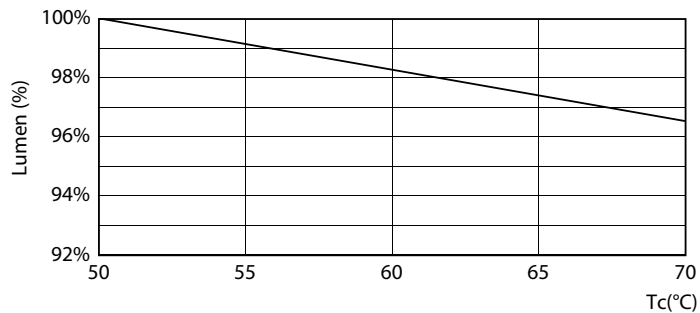
LEDtube_60K



LEDtube_60K

MASTER LEDtube InstantFit HF T5

Levensduur



LEDtube MAS SLR 16,5W 60K LumenVsTc-LMP

