



# MASTER LEDtube InstantFit HF T5



## Master LEDtube HF 1200mm HE 16.5W 830 T5

De Philips MASTER LEDtube integreert een LED-lichtbron in de vorm van een traditionele fluorescentielamp. Het unieke ontwerp creëert een perfect uniforme visuele verschijning die niet onderscheiden kan worden van een traditionele fluorescentielamp. Deze T5-buizen zijn de ideale oplossing voor krachtige prestaties en zijn ontworpen voor dagelijkse omstandigheden. Ongeëvenaarde besparingen dankzij het lage energieverbruik en een uiterst lange levensduur zorgen ervoor dat deze T5 LEDtubes geschikt zijn voor elke veeleisende toepassing.

### Product gegevens

Algemene informatie	
Lampvoet	G5 [ G5]
Conform EU RoHS-richtlijn	Ja
Nominale levensduur (nom.)	60000 h
Schakelcyclus	50000
Meetreferentie van lichtstroom	Sphere
Laag	MASTER

Eisen aan armatuurontwerp	
Kleurcode	830 [ CCT of 3000K]
Bundelhoek (nom.)	200 °
Lichtstroom (nom.)	2300 lm
Kleuraanduiding	Wit (WH)
Gecorreleerde kleurtemperatuur (nom.)	3000 K
Lichtrendement (gespec.) (nom.)	139,00 lm/W
Kleurconsistentie	<6
Kleurweergave-index (nom.)	80

LLMF bij einde nominale levensduur (nom.) 70 %	
--	--

Bedrijfs- en elektrische gegevens	
Ingangsfrequentie	30 K tot 100 K Hz
Power (Rated) (Nom)	16,5 W
Lampstroom (max.)	350 mA
Lampstroom (min.)	150 mA
Opstarttijd (nom.)	0,5 s
Opwarmtijd tot 60% lichtopbrengst (nom.)	0,5 s
Arbeidsfactor (nom.)	0,92
Spanning (nom.)	70-120 V

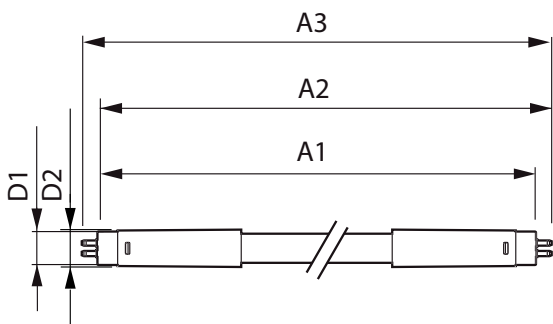
Temperatuur	
T-omgeving (max.)	45 °C
T-omgeving (min.)	-20 °C
T-opslag (max.)	65 °C
T-opslag (min.)	-40 °C

# MASTER LEDtube InstantFit HF T5

T-behuizing maximaal (nom.)	65 °C
<b>Regelsystemen en dimmers</b>	
Dimbaar	Ja - Controleer de compatibiliteit van het VSA
<b>Mechanische eigenschappen en behuizing</b>	
Lampafwerking	Mat
Lampmateriaal	Glas
Productlengte	1200 mm
Lampvorm	Buis, dubbelkneeps
<b>Goedkeuring en toepassing</b>	
Energie-efficiëntieklasse	E
Energiebesparend product	Yes
Goedkeuringsmerktekens	RoHS compliance CE-markering KEMA Keur-certificaat

Goedkeuringsmerktekens	TÜV
Energieverbruik kWh/1.000 uur	17 kWh
EPREL-registratienummer	406186
<b>Productgegevens</b>	
Volledige productcode	871869674329400
Productnaam voor bestelling	Master LEDtube HF 1200mm HE 16.5W 830 T5
EAN/UPC - Product	8718696743294
Bestelcode	74329400
Lokale code	MTT5HE12016W830
Numerator - Aantal per pak	1
Numerator - Dozen per buitendoos	10
SAP-materiaal	929001391002
Net Weight (Piece)	0,159 kg

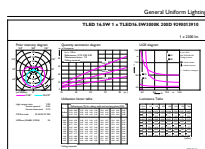
## Maatschets



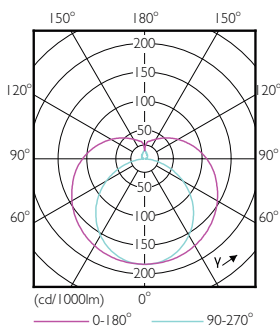
Master LEDtube HF 1200mm HE 16.5W 830 T5

Product	D1	D2	A1	A2	A3
Master LEDtube HF 1200mm HE 16.5W 830 T5	15,5 mm	18,8 mm	1149 mm	1156,1 mm	1163,2 mm

## Fotometrische gegevens



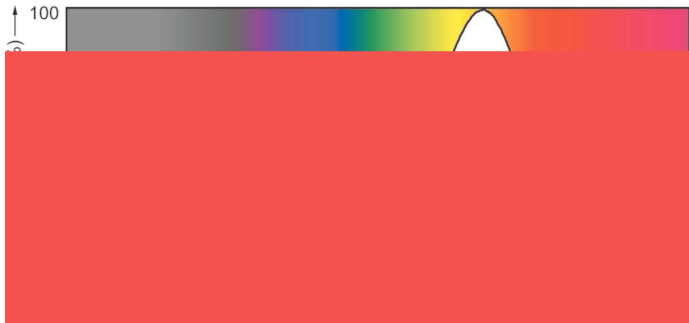
LEDtube 1200mm 16-5W G5 830 2300lm



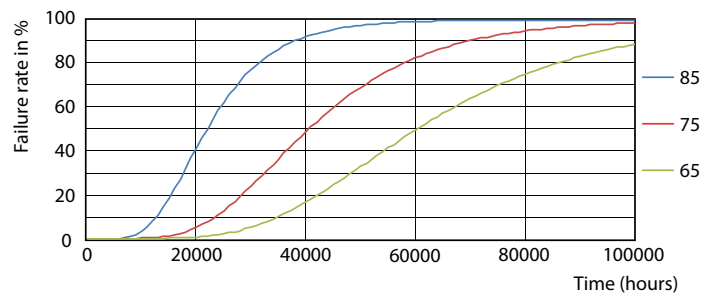
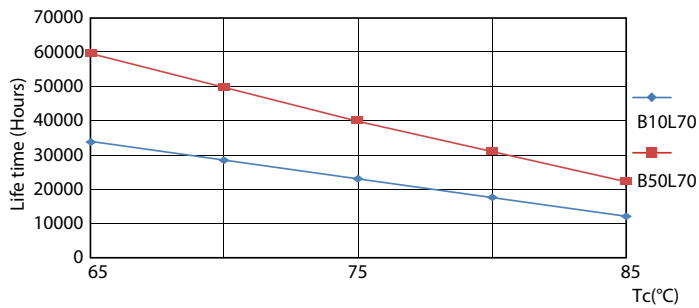
LEDtube 600mm 8W G5 830 1000lm

# MASTER LEDtube InstantFit HF T5

## Fotometrische gegevens

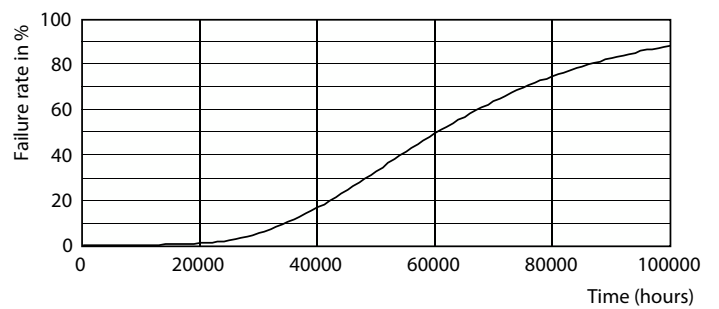
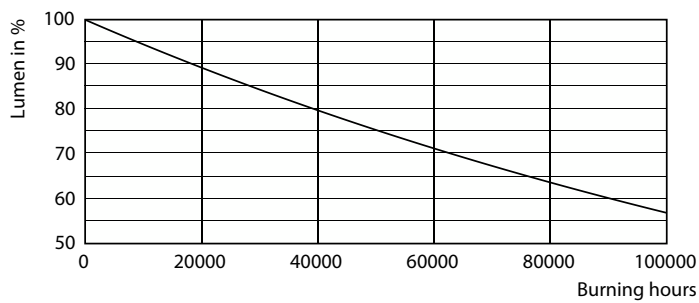


## Levensduur



LifetimeVsTc

FailureRate

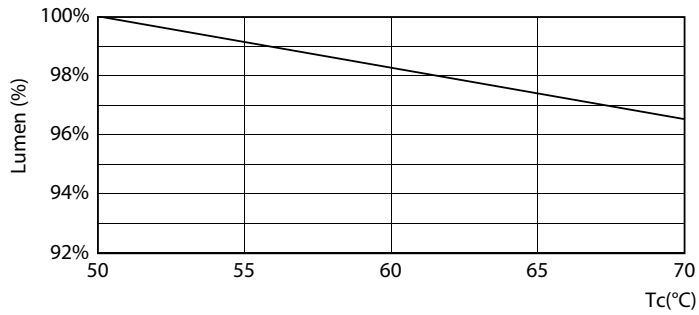


Lumen Maintenance Diagram

Life Expectancy Diagram

# MASTER LEDtube InstantFit HF T5

## Levensduur



LEDtube MAS SLR 16,5W 60K LumenVsTc-LMP

