



MASTER LEDtube InstantFit (HF)

MASTER LEDtube HF 1200mm 16.5W833 T8 FOOD

De Philips MASTER LEDtube InstantFit T8 integreert een LED-lichtbron in de vorm van een traditionele lineaire fluorescentielamp die geschikt is voor hoog-frequente voorschakelapparatuur. Zijn unieke ontwerp creëert een perfect uniforme visuele verschijning die niet onderscheiden kan worden van een traditionele fluorescentielamp. De Philips MASTER LEDtube is de ideale oplossing voor kopers die hogere verlichtingseisen stellen en de waarde over de levensduur willen maximaliseren (en dus de langste levensduur nodig hebben). De lampen bieden grote energiebesparingen en verlagen de totale eigendomskosten. De effectieve lichtopbrengst is afhankelijk van het gehele lichtstelsel en o.a. het gebruikte armatuur.

Product gegevens

| Algemene informatie | |
|----------------------------|----------------------------------|
| Lampvoet | G13 [Medium Bi-Pin Fluorescent] |
| Nominale levensduur (nom.) | 50000 h |
| Schakelcyclus | 50.000X |

| Eisen aan armatuurontwerp | |
|--|-----------------------|
| Kleurcode | 833 [CCT van 3300 K] |
| Bundelhoek (nom.) | 160 ° |
| Lichtstroom (nom.) | 960 lm |
| Gecorreleerde kleurtemperatuur (nom.) | 3300 K |
| Kleurconsistentie | <6 |
| Kleurweergave-index (nom.) | 83 |
| Lmf bij einde nominale levensduur (nom.) | 70 % |

| Bedrijfs- en Elektrische gegevens | |
|--|----------------|
| Ingangsfrequentie | 25000-75000 Hz |
| Power (Rated) (Nom) | 16.5 W |
| Lampstroom (max.) | 500 mA |
| Lampstroom (min.) | 280 mA |
| Opstarttijd (nom.) | 0,5 s |
| Opwarmtijd tot 60% lichtopbrengst (nom.) | 0.5 s |
| Power Factor (nom.) | 0.9 |
| Spanning (nom.) | 50-100 V |

| Temperatuur | |
|-------------------|--------|
| T-omgeving (max.) | 35 °C |
| T-omgeving (min.) | -20 °C |
| T-opslag (max.) | 65 °C |
| T-opslag (min.) | -40 °C |

MASTER LEDtube InstantFit (HF)

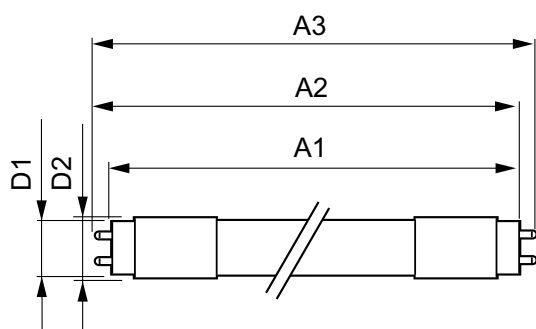
| | |
|---|--|
| T-behuizing maximaal (nom.) | 45 °C |
| Regelsystemen en Dimmers | |
| Dimbaar | Nee |
| Mechanische eigenschappen en Behuizing | |
| Productlengte | 1200 mm |
| Goedkeuring en Toepassing | |
| Energie-efficiëntielabel (EEL) | B |
| Energiebesparend product | Yes |
| Geschikt voor accentverlichting | No |
| Goedkeuringsmerktekens | RoHS compliance KEMA Keur-certificaat CE-markering |
| Energieverbruik kWh/1000 uur | 21 kWh |

Productgegevens

| | |
|----------------------------------|--|
| Volledige productcode | 871869656616900 |
| Productnaam voor bestelling | MASTER LEDtube HF 1200mm 16.5W833 T8 FOOD |
| EAN/UPC - Product | 8718696566169 |
| Bestelcode | 56616900 |
| Local Code | 56616900 |
| Numerator - Aantal per pak | 1 |
| Numerator - Dozen per buitendoos | 10 |
| Materiaalnr. (12NC) | 929001226302 |
| Netto gewicht (per stuk) | 0,360 kg |

Waarschuwingen en veiligheid

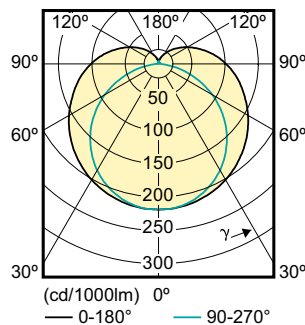
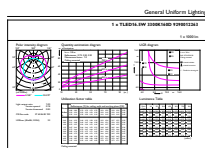
Maatschets



TLED 50-100V 16.5W-36W 3300K G13

| Product | D1 | D2 | A1 | A2 | A3 |
|---|---------|-------|-----------|-----------|-----------|
| MASTER LEDtube HF 1200mm 16.5W833 T8 FOOD | 25,7 mm | 28 mm | 1198,0 mm | 1205,0 mm | 1212,0 mm |

Fotometrische gegevens

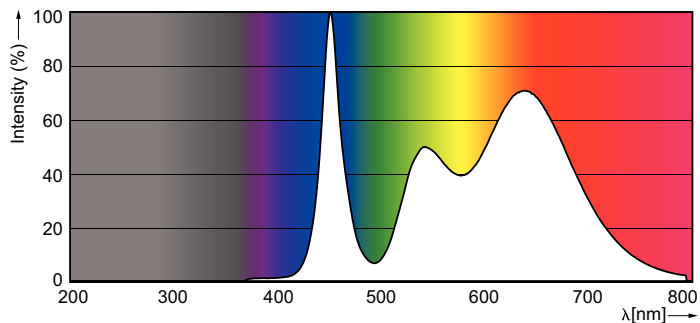


MASTER LEDtube HF 1200mm 16.5W G13 3300K 960lm T8

MASTER LEDtube HF 1200mm 16.5W G13 3300K 960lm T8

MASTER LEDtube InstantFit (HF)

Fotometrische gegevens



MASTER LEDtube HF 1200mm 16.5W G13 3300K 960lm T8

