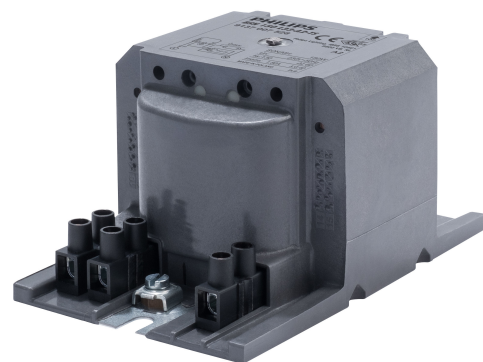


PHILIPS

Lighting



HID-HeavyDuty BSN semi-parallel ontsteker

BSN 150 L33-A2-TS 230V 50Hz

Ingegoten elektromagnetische koper/ijzer-VSA's voor gebruik met een externe semiparallelle ontsteker voor CDM-, CDO-, MH-, HPI (Plus)- en SON-lampen.

Product gegevens

Algemene informatie		Systeemeigenschappen	
Toepassingscode	L33-A2-TS	Draaddoorsnede VSA-contact	2.5 mm ²
Vormgeving	HD2-126	Connectortype	Schroef
Lamptype	SON/MH	Condensator	18µF/250V
Aantal lampen	1 stuk/eenheid	Gespecificeerd VSA/lamp-vermogen	150 W
Bedrijfs- en elektrische gegevens		Aanbevolen ontsteker	for SON lamps ignitor SND 58 (913700185166) or series digital SUD40 (913700193591)
Ingangsspanning	230 V	Temperatuur	
Ingangsfrequentie	50 Hz	T-opslag (max.)	130 °C
Arbeidsfactor 100% belasting (nom.)	0,85	T-opslag (min.)	-30 °C
Functioneel netspanningsbereik (AC)	-8%~+6%	T-winding (max.)	130 °C
Veilig netspanningsbereik (AC)	-10%~+10%	Temperatuurverschil, normale omstandigheden	60 °C
Ingangsstroom met cos phi-correctie	0.85 A	Goedkeuring en toepassing	
Ingangsstroom zonder cos phi-correctie	1.8 A	Actieve temperatuurbescherming	Ja
Vermogensfactor zonder cos phi-correctie (nom.)	0,4	Goedkeuringsmerktekens	CE-markering ENEC-certificaat
Vermogensverliezen (nom.)	17 W		
Bedrading			
Striplengte draad	6.0 mm		

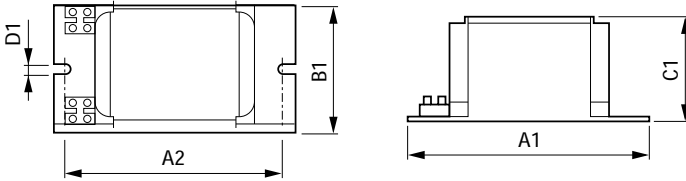
HID-HeavyDuty BSN semi-parallelle ontsteker

Productgegevens

Volledige productcode	871869674100900
Productnaam voor bestelling	BSN 150 L33-A2-TS 230V 50Hz
EAN/UPC - Product	8718696741009
Bestelcode	74100900
Numerator - Aantal per pak	1

Numerator - Dozen per buitendoos	6
SAP-materiaal	913700752826
Nettogewicht SAP (per stuk)	1,910 kg

Maatschets



Product	A1	A2	B1	C1	D1
BSN 150 L33-A2-TS 230V 50Hz	126 mm	108 mm	81 mm	66 mm	6,2 mm

BSN 150 L33-A2-TS 230V 50Hz

