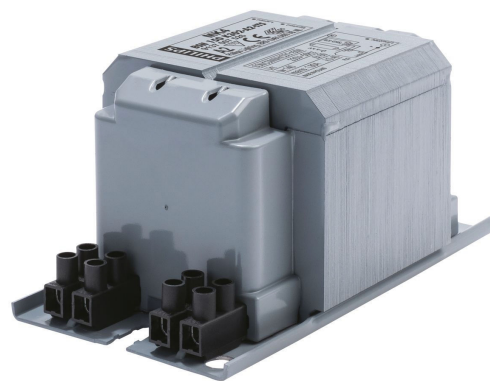


**PHILIPS**

Lighting



# HID-Basic BSN MK4 semi-parallel ontsteker

## BSN 150 K302-A2-ITS 230V 50Hz

Geïmpregneerde elektromagnetische koper-VSA's voor gebruik met een externe semiparallelle ontsteker voor CDM-, CDO-, MH-, HPI (Plus)- en SON-lampen.

### Product gegevens

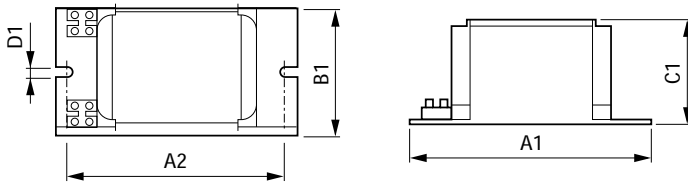
Algemene informatie		Systeemeigenschappen	
Toepassingscode	K302-A2-ITS	Gespecificeerd VSA/lamp-vermogen	150 W
Vormgeving	BC2-134	Aanbevolen ontsteker	for SON/CDO/CDM lamps ignitor SKD 578 (913700655366)
Lamptype	SON/MH/CDM/CDO		
Aantal lampen	1 stuk/eenheid		
Bedrijfs- en elektrische gegevens		Temperatuur	
Ingangsspanning	230 V	T-opslag (max.)	130 °C
Ingangsfrequentie	50 Hz	T-opslag (min.)	-30 °C
Arbeidsfactor 100% belasting (nom.)	0,85	T-winding (max.)	140 °C
Functioneel netspanningsbereik (AC)	-8%+6%	Temperatuurversch. normale omstandigheden	55 °C
Veilig netspanningsbereik (AC)	-10%+10%		
Ingangsstroom met cos phi-correctie	0,85 A	Goedkeuring en toepassing	
Ingangsstroom zonder cos phi-correctie	1,8 A	Actieve temperatuurbescherming	Ja
Vermogensfactor zonder cos phi-correctie (nom.)	0,4	Goedkeuringsmerktekens	CE-markering ENEC-certificaat
Vermogensverliezen (nom.)	16,4 W		
Bedrading		Productgegevens	
Striplengte draad	6,0 mm	Volledige productcode	871869674096500

## HID-Basic BSN MK4 semi-parallele ontsteker

Productnaam voor bestelling	BSN 150 K302-A2-ITS 230V 50Hz
EAN/UPC - Product	8718696740965
Bestelcode	74096500
Lokale code	BSN150K302ITS
Numerator - Aantal per pak	1

Numerator - Dozen per buitendoos	6
SAP-materiaal	913700752626
Net Weight (Piece)	2.240 kg

### Maatschets



Product	A1	A2	B1	C1	D1
BSN 150 K302-A2-ITS 230V 50Hz	134 mm	113 mm	76 mm	65 mm	6,2 mm

BSN 150 K302-A2-ITS 230V 50Hz

