



LuxSpace 2 Opbouw DN570C/DN571C

DN571C LED20S/830 DIA-VLC-E C WH

LuxSpace 2 Opbouw DN570C/DN571C, Surface-mounted, 16.4 W, 2200 lm, 3000 K, DALI, Interact Ready, UGR19, Hoogglanzende reflector, IP20

Klanten willen graag al hun bedrijfsmiddelen optimaliseren, en dat betekent niet alleen hun exploitatiekosten (energie, enz.), maar ook de inzet van hun mensen. Energiebesparingen vormen daarom weliswaar een prioriteit, maar ze mogen geen negatief effect hebben op het welzijn van medewerkers die een prettige werkomgeving nodig hebben om productief te zijn, en op de klanten die plezierig moeten kunnen winkelen. LuxSpace levert de perfecte combinatie van efficiëntie, lichtcomfort en ontwerp, zonder afbreuk te doen aan de verlichtingsprestaties (kleurweergave en kleuruniformiteit). Het biedt een brede keuze aan opties voor het creëren van de gewenste sfeer, ongeacht de toepassing.

Product gegevens

Algemene informatie		Brandbaarheidsmarkering	
Lichtbron vervangbaar	Nee	Voor montage op normaal brandbare oppervlakken	
Aantal VSA's	1 unit	ENEC-markering	ENEC-markering
Driver/VSA inbegrepen	Ja	Gloeidraadtest	Temperatuur 850 °C, duur 5 s
Code productfamilie	DN571C [LUXSPACE 2 COMPACT DEEP]	EU RoHS-conform	Ja
Connectiviteit	Interact Ready	Gegevens lichttechniek	
Lamptype	LED	Lichtstroom	2.200 lm
Waardeschaal	Best	Gecorreleerde kleurtemperatuur (nom)	3000 K
CE-markering	Ja	Lichtrendement (gespec.) (nom.)	134 lm/W
Garantieperiode	5 jaar	Kleurweergave-index (CRI)	>80

LuxSpace 2 Opbouw DN570C/DN571C

Kleur lichtbron	830 warmwit
Optiektype	-
Bundelspreiding armatuur	75°
Unified Glare Rating (UGR)	19

Bedrijfs- en elektrische gegevens

Ingangsfrequentie	50 to 60 Hz
Ingangsspanning	220 tot 240 V
Aanloopstroom	16 A
Aanlooptijd inschakelpiek	0,195 ms
Energieverbruik	16,4 W
Arbeidsfactor	0.9
Aansluiting	Insteekconnector en trekontlasting
Kabel	-
Aantal producten op MCB van 16 A type B	24

Operationele temperatuur

Omgevingstemperatuurbereik	+10 tot +25 °C
----------------------------	----------------

Dimbaarheid en regelsystemen

Dimbaar	Ja
Driver/VSA	Externe voedingsunit met DALI-interface en constante lichtopbrengst
Bedieningsinterface	DALI
Constante lichtopbrengst	Nee

Eigenschappen behuizing en afmetingen

Materiaal behuizing	Gegoten aluminium
Reflector materiaal	Polycarbonaat, aluminium coating
Materiaal optiek	Polycarbonaat
Materiaal optische lichtkap/lens	Polycarbonaat
Fixation materiaal	Staal
Kleur behuizing	Wit
Afwerking optische lichtkap/lens	-
Reflectorafwerking	Hoogglanzende reflector
Totale hoogte	215 mm
Totale diameter	250 mm

Keurmerken en classificaties

Beschermingsklasse	IP 20 [Bescherming tegen vingers]
IK-classificatie	IK02 [0.2 J standaard]
Sustainability rating	-
Beschermingsklasse IEC	Veiligheidsklasse I

Initiële prestaties (conform IEC)

Aanvankelijke kleurkwaliteit	(0.43, 0.40) SDCM <2
Tolerantie lichtstroom	+/-10%
Tolerantie energieverbruik	+/-10%

Prestaties gedurende de tijd (conform IEC)

Uitvalpercentage van regel-VSA bij mediaan nuttige levensduur van 50.000 uur	5 %
Lumenbehoud bij mediaan nuttige levensduur* 50.000 uur	L90

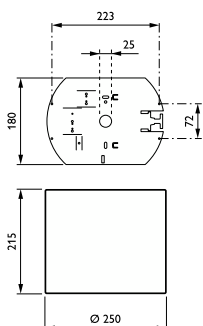
Toepassingsomstandigheden

Prestaties bij omgevingstemperatuur Tq	25 °C
Maximaal dimniveau	1%
Geschikt voor willekeurige schakeling	Ja

Productgegevens

Full EOC	871869997094900
Productnaam voor bestelling	DN571C LED20S/830 DIA-VLC-E C WH
Bestelcode	97094900
Lokale code	97094900
Numerator - Aantal per pak	1
Numerator - Dozen per buitendoos	1
Materiaalnr. (12NC)	910505100965
Volledige productnaam	DN571C LED20S/830 DIA-VLC-E C WH
EAN/UPC - Case	8718699970949
EAN/UPC - Product/Case	8718699970949

Maatschets



LuxSpace 2 Opbouw DN570C/DN571C

