



StoreFlux – krachtige LED-accentverlichting die perfect past bij de winkelarchitectuur.

StoreFlux gen3 rimless

De StoreFlux 'gridlight' (inbouwarmatuur voor systeemplafonds) kan worden uitgerust met maximaal vier LED-modules met een speciaal reflectorsysteem voor het leveren van topkwaliteit licht waaronder uw winkel en de uitgestalde producten er geweldig uitzien. De combinatie van meerdere LED-lichtbronnen met hoge lichtopbrengst in één armatuur zorgt voor sprankelende lichteffecten. StoreFlux vergt slechts weinig onderhoud in vergelijking met CDM-oplossingen en levert een hoog rendement in vergelijking met halogeenlampen.

Voordelen

- Accentlicht van hoge kwaliteit dankzij het kenmerkende licht van de PerfectAccent-reflector
- Korte terugverdientijd in vergelijking met CDM-armaturen, dankzij hoog systeemrendement
- Efficiënt en gering onderhoud dankzij LED-technologie

Kenmerken

- Meerdere accentlichtbronnen in één armatuur (1, 2, 3 of 4 LED-modules)
- Hoge lichtopbrengst: tot 3900 lm per module (tot 3-kops uitvoering)
- Uitvoeringen met en zonder rand; verschillende combinaties van RAL-kleuren mogelijk

Toepassing

- Kledingzaken
- Horecabranche

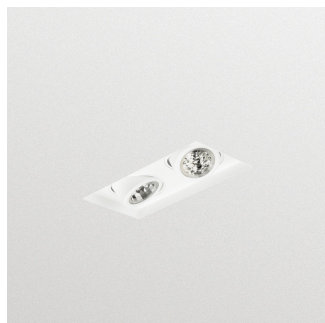
StoreFlux gen3 rimless

Specificaties

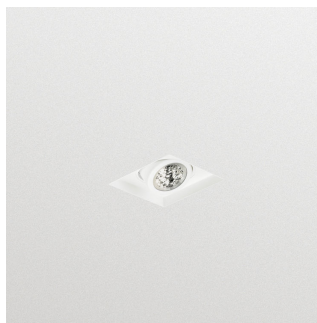
Type	GD611B (randloos, 1-kops uitvoering)
	GD612B (randloos, 2-kops uitvoering)
	GD613B (randloos, 3-kops uitvoering)
	GD614B (randloos, 4-kops uitvoering in lijn)
	GD615B (randloos, 4-kops uitvoering in carré)
Lichtbron	Niet vervangbare LED-module
Vermogen (per kop)	LED11S: 16,5 W
	LED12S: 12,5 W
	LED20S: 20 W
	LED17S: 16 W
	LED27S: 25 W
	LED39S: 39 W
Bundelhoek	LED12S/17S/27S/39S: 29° en 35°
	LED11S/20S: 10°
Lichtstroom (bij 3000 K)	LED11S: 1100 lm
	LED12S: 1200 lm
	LED20S: 2000 lm
	LED17S: 1700 lm
	LED27S: 2700 lm
	LED39S: 3900 lm
Gecorreleerde kleurtemperatuur	2700, 3000 or 4000 K en CrispWhite
Kleurweergave-index	80
	90 (lichtkleur 930)
	>95 (CRW)
Mediaan nuttige levensduur L70B50	70.000 uur
Mediaan nuttige levensduur L80B50	50.000 uur

Mediaan nuttige levensduur L90B50	25.000 uur
Uitvalpercentage driver	1% per 5000 uur
Gemiddelde omgevingstemperatuur	+25 °C
Bereik van bedrijfstemperatuur	+10 °C tot +35 °C
Driver	Afzonderlijk
Netspanning	230 of 240 V / 50-60 Hz
Dimmen	DALI
Materiaal	Behuizing: aluminium, staal
	Front: acrylaat
Kleur	Wit (WH-WH)
	Behuizing, koppen en montagerand kunnen verschillende kleurcombinaties hebben (WH-WH, BK-BK, GR-BK, WH-BK)
Optische kap	Acrylaat
Aansluiting	Insteekconnector; 3-polig met doorlusmogelijkheid (CU3); 5-polig met doorlusmogelijkheid (CU5)
Snoermogelijkheden:	0,5 m snoer met 3-polige Wieland / Adels-steker (CW); 0,5 m snoer met 3-polige Wieland / Adels-steker & vergrendeling (CW-L); 1 m snoer met externe BST14 DALI-connector (C1KBST2)
Onderhoud	Vervangbare lichtmodule en driver
Installatie	Direct in het plafond na montage van het installatieframe
Accessoires	Installatieframes (ZD51*B CFRM-RML) moeten afzonderlijk worden besteld
Opmerkingen:	Optische unit kantelbaar over 30°
	360° rotatie van de optische unit

Versions



StoreFlux GD612B LED-gridlight voor inbouw, zonder rand



StoreFlux GD611B LED-gridlight voor inbouw, zonder rand

StoreFlux gen3 rimless

Versions



StoreFlux GD613B LED-gridlight
voor inbouw, zonder rand

Productgegevens

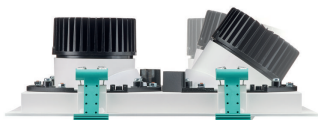
Onderaanzicht zonder drivers



Bovenaanzicht zonder drivers



Zijaanzicht van rotatiesysteem



Accessoires

Installation frame

Ordercode 10025600



Installation frame

Ordercode 10026300



StoreFlux gen3 rimless

Accessoires

Ordercode 10027000



StoreFlux gen3 rimless

Toepassingsomstandigheden

Ambient temperature range +10 °C tot +40 °C

Maximum dim level Niet van toepassing

Suitable for random switching Nee

Goedkeuring en Toepassing

Mech. impact protection code IK02

Ingress protection code IP20

Regelsystemen en Dimmers

Dimmable Nee

Bedrijfs- en Elektrische gegevens

Input Voltage 220 tot 240 V

Algemene informatie

Beam angle of light source 120 °

CE mark CE-markering

Protection class IEC Veiligheidsklasse II

Driver included Ja

ENEC mark ENEC-markering

Flammability mark Voor montage op normaal brandbare oppervlakken

Glow-wire test Temperatuur 650 °C, duur 5 s

Light source replaceable Nee

Initiële prestaties (conform IEC)

Initial chromaticy (0.43, 0.40) SDCM <3

Init. Corr. Color Temperature 3000 K

Init. Color Rendering Index ≥80

Luminous flux tolerance +/-10%

Mechanische eigenschappen en Behuizing

Color Wit en grijs

Algemene informatie (1/2)

Order Code	Full Product Name	Optical cover/ lens type	Lamp family code	Number of gear units	Number of light sources
88282500	GD612B LED17S/830 PSU-E MB WH-WH	Acrylaat, getand	LED17S	2 units	2
91068900	GD612B LED12S/830 PSU-E MB WH-WH	Acrylaat, getand	LED12S	2 units	2
91069600	GD612B LED20S/830 PSU-E NB WH-WH	Helder glas	LED20S	2 units	2
91070200	GD612B LED27S/830 PSU-E MB WH-WH	Acrylaat, getand	LED27S	2 units	2
91063400	GD611B LED12S/830 PSU-E MB WH-WH	Acrylaat, getand	LED12S	1 unit	1
91064100	GD611B LED17S/830 PSU-E MB WH-WH	Acrylaat, getand	LED17S	1 unit	1
91065800	GD611B LED20S/830 PSU-E NB WH-WH	Helder glas	LED20S	1 unit	1
91066500	GD611B LED27S/830 PSU-E MB WH-WH	Acrylaat, getand	LED27S	1 unit	1
91073300	GD613B LED17S/830 PSU-E MB WH-WH	Acrylaat, getand	LED17S	3 unit	3

Algemene informatie (2/2)

Order Code	Full Product Name	Optic type	Product Family Code
88282500	GD612B LED17S/830 PSU-E MB WH- WH	Middelbrede bundel	GD612B
91068900	GD612B LED12S/830 PSU-E MB WH- WH	Middelbrede bundel	GD612B
91069600	GD612B LED20S/830 PSU-E NB WH- WH	Smalle bundel	GD612B
91070200	GD612B LED27S/830 PSU-E MB WH- WH	Middelbrede bundel	GD612B

Order Code	Full Product Name	Optic type	Product Family Code
91063400	GD611B LED12S/830 PSU-E MB WH- WH	Middelbrede bundel	GD611B
91064100	GD611B LED17S/830 PSU-E MB WH- WH	Middelbrede bundel	GD611B
91065800	GD611B LED20S/830 PSU-E NB WH- WH	Smalle bundel	GD611B
91066500	GD611B LED27S/830 PSU-E MB WH- WH	Middelbrede bundel	GD611B

StoreFlux gen3 rimless

Order Code	Full Product Name	Optic type	Product Family Code
91073300	GD613B LED17S/830 PSU-E MB WH-WH	Middelbrede bundel	GD613B

Initiële prestaties (conform IEC)

Order Code	Full Product Name	Initial LED luminaire efficacy	Initial luminous flux	Initial input power
88282500	GD612B LED17S/830 PSU-E MB WH-WH	118,05555555555556 lm/W	3400 lm	13.8 W
91068900	GD612B LED12S/830 PSU-E MB WH-WH	120 lm/W	2400 lm	10.2 W
91069600	GD612B LED20S/830 PSU-E NB WH-WH	102,0408163265306 lm/W	4000 lm	21 W
91070200	GD612B LED27S/830 PSU-E MB WH-WH	120 lm/W	5400 lm	23.5 W
91063400	GD611B LED12S/830 PSU-E MB WH-WH	120 lm/W	1200 lm	10 W

Order Code	Full Product Name	Initial LED luminaire efficacy	Initial luminous flux	Initial input power
91064100	GD611B LED17S/830 PSU-E MB WH-WH	118,05555555555556 lm/W	1700 lm	14.4 W
91065800	GD611B LED20S/830 PSU-E NB WH-WH	102,0408163265306 lm/W	2000 lm	19.6 W
91066500	GD611B LED27S/830 PSU-E MB WH-WH	120 lm/W	2700 lm	22.5 W
91073300	GD613B LED17S/830 PSU-E MB WH-WH	118,05555555555556 lm/W	5100 lm	13.8 W

