



# Philips SlimBlend Vierkant Inbouw 60x60 - Hoge prestaties, geavanceerde controle.

## SlimBlend Vierkant Inbouw RC400B

Hét antwoord op de vraag naar hoge kwaliteit die volledig voldoet aan de kantoonormen. Er is een toenemende behoefte aan verlichtingseffecten die het comfort verbeteren, zoals een homogeen lichtbeeld dat vloeiend opgaat in het ontwerp van het plafond. Daarom worden oplossingen met een egaal en homogeen lichtoppervlak steeds populairder. Naast deze vraag is er ook de wens om de energie- en onderhoudskosten te verlagen. Philips SlimBlend biedt naast aangename verlichting een nette uitstraling door de ingebouwde sensor. Door een geleidelijke overgang naar de rand geeft het een minder fel beeld en lijkt het armatuur op te gaan in het plafond. Philips SlimBlend kan ook deel uitmaken van een connected verlichtingssysteem en kan worden geïntegreerd in de IT-infrastructuur waardoor gegevens over het gebruik kunnen worden verzameld om de energiekosten te verlagen en het comfort van de medewerkers verder te verbeteren. Door het slanke ontwerp is het armatuur eenvoudig weg te werken in het plenum. Daarnaast kan deze armatuurfamilie dankzij de verschillende montagemethoden worden gebruikt bij verschillende soorten plafonds. Philips SlimBlend is verkrijgbaar als vierkant, rechthoekig en rond armatuur en kan worden ingebouwd in het plafond, als pendel worden bevestigd en zelfs aan de muur worden gemonteerd. Het biedt een uitstekend rendement op de investering, waardoor het voor kantoren de ideale keuze is als het gaat om uitstraling en energiebesparing.

# SlimBlend Vierkant Inbouw RC400B

## Voordelen

- Een unieke combinatie van prestaties en een kenmerkende look & feel.
- Zorgt voor een rustig, strak en net plafond.
- Is dankzij de ingebouwde sensor geschikt voor connected verlichtingssystemen.
- Kortere installatietijd en lagere installatiekosten

## Kenmerken

- Beste rendement in zijn klasse, ondersteunt een 'groen' gebouwontwerp.
- Goed evenwicht tussen initiële kosten en rendement op investering. Terugverdiëntijd minder dan 3 jaar.
- Ingebouwde sensor voor (connected) verlichtingssystemen die extra energiebesparingen en gegevensverzameling mogelijk maakt.
- Licht straalt uit naar de randen van de armatuur, waardoor het opgaat in het ontwerp van het plafond.
- Aangename kantoorverlichting zonder schittering die aan de kantoonorm voldoet en gebruikmaakt van micro-lensoptiek.

## Toepassing

- Kantoren
- Gezondheidszorg
- Onderwijs

## Specificaties

<b>Type</b>	RC400B (uitvoeringen met moduulmaat 600x600mm) RC402B (uitvoeringen met moduulmaat 625x625mm)
<b>Plafondtype</b>	Plafonds met zichtbare en symmetrisch verdekte T-profielen en stucwerkplafonds (gipskartonplaat)
<b>Plafondraaster</b>	Moduulmaat in lengterichting: 600 mm Moduulmaat in lengterichting: 625 mm
<b>Lichtbron</b>	Niet vervangbare LED-module
<b>Vermogen (+/- 10%)</b>	25-40 W (afhankelijk van type)
<b>Stralingshoek</b>	92°
<b>Lichtstroom</b>	2800 lumen 3600 lumen 4200 lumen
<b>Gecorreleerde kleurtemperatuur</b>	3000 K en 4000 K
<b>Kleurweergave-index (CRI)</b>	>80
<b>Lumenbehoud bij mediaan nuttige levensduur* 50.000 uur</b>	L80
<b>Uitvalpercentage van regel-VSA bij mediaan nuttige levensduur 50.000 uur</b>	5%
<b>Prestaties bij omgevingstemperatuur Tq</b>	25°C

<b>Bereik van bedrijfstemperatuur</b>	10 °C tot 40 °C
<b>Driver (VSA)</b>	Geïntegreerd
<b>Voeding</b>	Voedingsunit PSD PSD-CLO PSD-T PoE
<b>Netspanning</b>	220-240 V/50-60 Hz
<b>Dimmen</b>	Dali, PoE
<b>Materiaal</b>	Behuizing: gecoat staal en plastic Optiek: micro-lensoptiek (MLO)
<b>Kleur</b>	Wit
<b>Optiek</b>	Micro-lensoptiek (MLO)
<b>Aansluiting</b>	PIP of W
<b>Onderhoud</b>	Optiekmodule permanent afgedicht, geen interne reiniging vereist
<b>Installatie</b>	Individueel; inleggen in plafonds met zichtbaar profielen of met plafondbeugels in plafonds met verdekte profielen en gipsplaatplafonds
<b>Doorvoerbedrading mogelijk</b>	Ja (afhankelijk van type)
<b>Accessoires</b>	Montagesets voor montage ingebouwd in het plafond, met pleisterwerk, voor pendelmontage en voor opbouwmontage

# SlimBlend Vierkant Inbouw RC400B

## Versions



SlimBlend recessed mod. 600

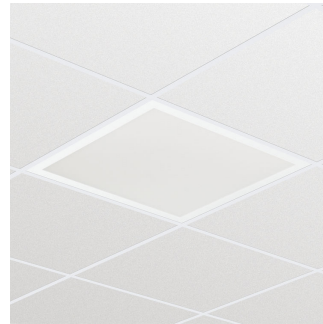


SlimBlend recessed mod. 600

## Productgegevens



SlimBlend\_RR-RC400B-3DPP.tif



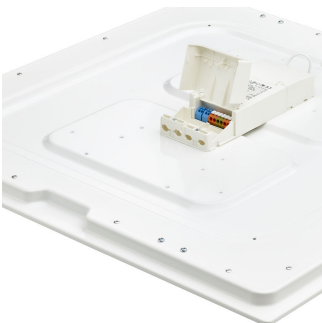
SlimBlend\_SR-RC400B\_VPC\_T-11DPP.tif



SlimBlend\_RR-RC400B-3DPP.tif



SlimBlend\_SR-RC400B\_VPC\_T-15DPP.tif



SlimBlend\_SR-RC400B-9DPP.tif



SlimBlend\_SR-RC400B-10DPP.tif

# SlimBlend Vierkant Inbouw RC400B

## Productgegevens



SlimBlend\_SR-RC400B-3DPP.tif



SlimBlend\_SR-RC400B-4DPP.tif



SlimBlend\_SR-RC400B-7DPP.tif



SlimBlend\_SR-RC400B-8DPP.tif



SlimBlend\_RR-RC400B-1DPP.tif



SlimBlend\_SR-RC400B-1DPP.tif



SlimBlend\_SR-RC400B-5DPP.tif



SlimBlend\_RR-RC400B-1DPP.tif

# SlimBlend Vierkant Inbouw RC400B

## Productgegevens



SlimBlend\_SR-RC400B-1DPP.tif



SlimBlend\_SR-RC400B-5DPP.tif



SlimBlend\_SR-RC400B-3DPP.tif



SlimBlend\_SR-RC400B-9DPP.tif



SlimBlend\_SR-RC400B\_VPC\_ACL\_EXP-10DPP.tif



SlimBlend\_SR-RC400B\_VPC\_ACL\_EXP-10DPP.tif

# SlimBlend Vierkant Inbouw RC400B

## Toepassingsomstandigheden

Bereik omgevingstemperatuur +10 °C tot +40 °C

## Goedkeuring en Toepassing

IK-classificatie IK02

## Algemene informatie

Bundelhoek lichtbron 120 °

Driver/VSA meegeleverd Ja

ENEC-markering ENEC-markering

Brandbaarheidsmarkering Voor montage op normaal brandbare oppervlakken

Lichtbron vervangbaar Nee

Aantal VSA's 1 unit

Optiektype -

Productfamiliecode RC400B

## Initiële prestaties (conform IEC)

Tolerantie lichtstroom +/-10%

## Mechanische eigenschappen en Behuizing

Kleur White

## Toepassingsomstandigheden

Order Code	Full Product Name	Maximaal dimniveau	Geschikt voor willekeurig schakelen
17459000	RC400B LED36S/830 PSD W60L60 VPC W	1%	Ja
17460600	RC400B LED36S/840 PSD W60L60 VPC W	1%	Ja
17701000	RC400B LED36S/840 POE W60L60 VPC	1%	Ja
17703400	RC400B LED42S/840 PSU W60L60 VPC PIP	-	Ja
17702700	RC400B LED36S/840 POE W60L60 VPC MSE	1%	Ja
98054200	RC400B LED36S/840 SRD W60L60 VPC IA4 W	1%	Nee
98056600	RC400B LED42S/840 SRD W60L60 VPC IA4 W	1%	Nee

## Goedkeuring en Toepassing

Order Code	Full Product Name	IP-classificatie
17459000	RC400B LED36S/830 PSD W60L60 VPC W	IP 20
17460600	RC400B LED36S/840 PSD W60L60 VPC W	IP 20
17701000	RC400B LED36S/840 POE W60L60 VPC	IP 20
17703400	RC400B LED42S/840 PSU W60L60 VPC PIP	IP 20

Order Code	Full Product Name	IP-classificatie
17702700	RC400B LED36S/840 POE W60L60 VPC MSE	IP 20
98054200	RC400B LED36S/840 SRD W60L60 VPC IA4 W	IP 40
98056600	RC400B LED42S/840 SRD W60L60 VPC IA4 W	IP 40

## Regelsystemen en Dimmers

Order Code	Full Product Name	Dimbaar
17459000	RC400B LED36S/830 PSD W60L60 VPC W	Ja
17460600	RC400B LED36S/840 PSD W60L60 VPC W	Ja
17701000	RC400B LED36S/840 POE W60L60 VPC	Ja
17703400	RC400B LED42S/840 PSU W60L60 VPC PIP	Nee

Order Code	Full Product Name	Dimbaar
17702700	RC400B LED36S/840 POE W60L60 VPC MSE	Ja
98054200	RC400B LED36S/840 SRD W60L60 VPC IA4 W	Ja
98056600	RC400B LED42S/840 SRD W60L60 VPC IA4 W	Ja

## Bedrijfs- en Elektrische gegevens

Order Code	Full Product Name	Ingangsspanning
17459000	RC400B LED36S/830 PSD W60L60 VPC W	220-240 V
17460600	RC400B LED36S/840 PSD W60L60 VPC W	220-240 V
17701000	RC400B LED36S/840 POE W60L60 VPC	220-240 V
17703400	RC400B LED42S/840 PSU W60L60 VPC PIP	220-240 V

Order Code	Full Product Name	Ingangsspanning
17702700	RC400B LED36S/840 POE W60L60 VPC MSE	220-240 V
98054200	RC400B LED36S/840 SRD W60L60 VPC IA4 W	220 tot 240 V
98056600	RC400B LED42S/840 SRD W60L60 VPC IA4 W	220 tot 240 V

## Algemene informatie

## SlimBlend Vierkant Inbouw RC400B

Order Code	Full Product Name	CE-markering	IEC beschermingsklasse	Gloeidraadtest
17459000	RC400B LED36S/830 PSD W60L60 VPC W	CE-markering	Veiligheidsklasse II	Temperatuur 650 °C, duur 5 s
17460600	RC400B LED36S/840 PSD W60L60 VPC W	CE-markering	Veiligheidsklasse II	Temperatuur 650 °C, duur 5 s
17701000	RC400B LED36S/840 POE W60L60 VPC	CE-markering	Veiligheidsklasse III	Temperatuur 650 °C, duur 5 s
17703400	RC400B LED42S/840	CE-markering	Veiligheidsklasse II	Temperatuur 650 °C, duur 5 s

Order Code	Full Product Name	CE-markering	IEC beschermingsklasse	Gloeidraadtest
	PSU W60L60 VPC PIP			
17702700	RC400B LED36S/840 POE W60L60 VPC MSE	CE-markering	Veiligheidsklasse III	Temperatuur 650 °C, duur 5 s
98054200	RC400B LED36S/840 SRD W60L60 VPC IA4 W	Nee	Veiligheidsklasse II	Temperatuur 650 °C, duur 30 s
98056600	RC400B LED42S/840 SRD W60L60 VPC IA4 W	Nee	Veiligheidsklasse II	Temperatuur 650 °C, duur 30 s

### Initiële prestaties (conform IEC) (1/2)

Order Code	Full Product Name	Initiële kleurkwaliteit	Initiële gecorreleerde kleurtemperatuur	Initiële kleurweergave-index	Initieel rendement LED-armatuur
17459000	RC400B LED36S/830 PSD W60L60 VPC W	(0.43, 0.40) SDCM<3	3000 K	80	100 lm/W
17460600	RC400B LED36S/840 PSD W60L60 VPC W	(0.38, 0.38) SDCM<3	4000 K	80	107 lm/W
17701000	RC400B LED36S/840 POE W60L60 VPC	(0.38, 0.38) SDCM<3	4000 K	80	109 lm/W
17703400	RC400B LED42S/840 PSU	(0.38, 0.38) SDCM<3	4000 K	80	104 lm/W

Order Code	Full Product Name	Initiële kleurkwaliteit	Initiële gecorreleerde kleurtemperatuur	Initiële kleurweergave-index	Initieel rendement LED-armatuur
	W60L60 VPC PIP				
17702700	RC400B LED36S/840 POE W60L60 VPC MSE	(0.38, 0.38) SDCM<3	4000 K	80	109 lm/W
98054200	RC400B LED36S/840 SRD W60L60 VPC IA4 W	(0.38, 0.38) SDCM<3	4000 K	>80	107 lm/W
98056600	RC400B LED42S/840 SRD W60L60 VPC IA4 W	(0.38, 0.38) SDCM<3	4000 K	>80	106 lm/W

### Initiële prestaties (conform IEC) (2/2)

Order Code	Full Product Name	Initiële lichtstroom	Initieel systeemvermogen
17459000	RC400B LED36S/830 PSD W60L60 VPC W	3600 lm	36 W
17460600	RC400B LED36S/840 PSD W60L60 VPC W	3600 lm	33.5 W

Order Code	Full Product Name	Initiële lichtstroom	Initieel systeemvermogen
17701000	RC400B LED36S/840 POE W60L60 VPC	3600 lm	33 W
17703400	RC400B LED42S/840 PSU W60L60 VPC PIP	4200 lm	40.5 W

## SlimBlend Vierkant Inbouw RC400B

Order Code	Full Product Name	Initiële lichtstroom	Initieel systeemvermogen
17702700	RC400B LED36S/840 POE W60L60 VPC MSE	3600 lm	33 W
98054200	RC400B LED36S/840 SRD W60L60 VPC IA4 W	3600 lm	33.5 W

Order Code	Full Product Name	Initiële lichtstroom	Initieel systeemvermogen
98056600	RC400B LED42S/840 SRD W60L60 VPC IA4 W	4200 lm	39.5 W

### Mechanische eigenschappen en Behuizing

Order Code	Full Product Name	Diameter
17459000	RC400B LED36S/830 PSD W60L60 VPC W	-
17460600	RC400B LED36S/840 PSD W60L60 VPC W	-
17701000	RC400B LED36S/840 POE W60L60 VPC	Nee
17703400	RC400B LED42S/840 PSU W60L60 VPC PIP	-

Order Code	Full Product Name	Diameter
17702700	RC400B LED36S/840 POE W60L60 VPC MSE	Nee
98054200	RC400B LED36S/840 SRD W60L60 VPC IA4 W	-
98056600	RC400B LED42S/840 SRD W60L60 VPC IA4 W	-

