

# HF-Regulator II voor PL-T/C-lampen – Dimmen: een volgende stap in energiebesparing

## HF-REGULATOR II PL-T/C

Compact hoogfrequent elektronisch dim-VSA dat gebruik maakt van het analoge protocol (1-10 V) voor PL-T-, PL-C- en PL-R-lampen.

### Voordelen

- Het lampvermogen kan via de analoge regelingang (conform de 1-10 V-industriestandaard) geregeld worden van 1 tot 100%
- Voldoet aan Europese en Aziatische normen en is geschikt voor noodverlichtingssystemen
- HF-werking verbetert lichtkwaliteit en lampevensduur
- Gecombineerd met lichtregelsystemen kunnen extra besparingen bereikt worden

### Kenmerken

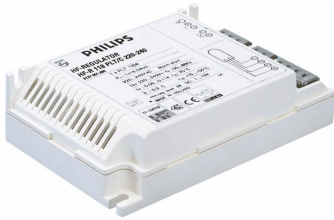
- Geprogrammeerde start: knippervrij ontsteken in <math><0,5</math> seconde en streeploze werking, geen stroboscoopeffecten. Door voorverwarmen van de lampelektroden kan de lamp in- en uitgeschakeld worden zonder de levensduur te verkorten.
- SmartPower verzekert constant licht, onafhankelijk van fluctuaties in de netspanning
- Tot 60% lager energieverbruik bij toepassing van automatische lichtregelsystemen
- Stopcircuit wordt binnen 5 seconden geactiveerd als de lamp defect raakt (veiligheidsstop); het VSA reset zich automatisch na lampvervanging

# HF-REGULATOR II PL-T/C

## Toepassing

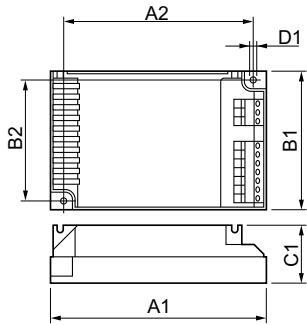
- Algemene en taakverlichtingstoepassingen binnen, in combinatie met lichtregelsystemen (persoonlijke regeling, daglichtafhankelijke regeling en/of bewegingsdetectie)

## Versions

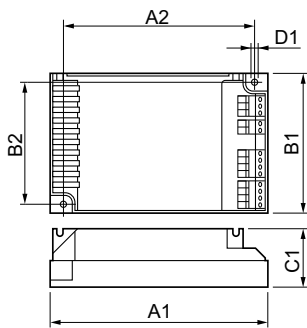


HF-R 2 26-42 PL-T/C EII  
220-240V 50/60Hz

## Maatschets



Product	D1	C1	A1	A2	B1	B2
HF-R 1 26-42 PL-T/C EII	4,5 mm	33,0	123,0	111,0	79,0	67,0
220-240V 50/60Hz		mm	mm	mm	mm	mm



Product	D1	C1	A1	A2	B1	B2
HF-R 2 26-42 PL-T/C	4,5 mm	33,0	123,0	111,0	79,0	67,0
EII 220-240V 50/60Hz		mm	mm	mm	mm	mm

# HF-REGULATOR II PL-T/C

## Goedkeuring en toepassing

Energierendement-index A1 BAT

## Bedrijfs- en elektrische gegevens

Ingangsfrequentie 50 tot 60 Hz

Ingangsspanning 220 tot 240 V

## Algemene informatie

Lamptype PL-T/C

## Mechanische eigenschappen en behuizing

Behuizing S 123x79x33

## Systeemeigenschappen

Gespecificeerd VSA/lamp-vermogen 26-42 W

## Algemene informatie

Order Code	Full Product Name	Aantal producten op MCB (16 A Type B) (nom.)	Aantal lampen
80972500	HF-R 2 26-42 PL-T/C EII 220-240V 50/60Hz	12	2 stuk/eenheid

Order Code	Full Product Name	Aantal producten op MCB (16 A Type B) (nom.)	Aantal lampen
80971800	HF-R 1 26-42 PL-T/C EII 220-240V 50/60Hz	28	1 stuk/eenheid

